

# Fährt Gott Velo?



# Fährt Gott Velo?

## Ziele des Vormittags



- TN kennen die Idee und das Konzept „Velowegkirche“
- TN kennen die Herzroute
- TN haben Anregungen für „ihre Velowegkirche“ bekommen
- TN haben geprüft, ob das Konzept in ihrer KG umsetzbar ist



Reformierte Kirchen  
Bern-Jura-Solothurn  
Eglises réformées  
Berne-Jura-Soleure



# Radwegekirchen – Velowegkirchen – Pilotprojekt Herzroute

Hintergründe, Besonderheiten, Ansatzpunkte

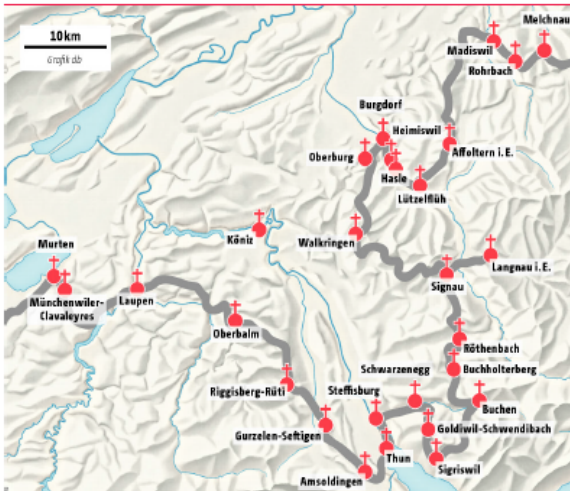
# Velowegkirchen + Herzroute



## Der Ideentransfer

- Kirche und regionale Entwicklung (Pilgern, Gastfreundlich, Naturpärke)
- so viele Schätze am (Velo-)Wegesrand
- Label Radwegekirche
- Gemeinsamer Auftritt  
→ Mehr Wahrnehmung

## Eine Velofahrt mit direktem Draht zum lieben Gott



**HERZROUTE Die Reformierten Kirchen Bern-Jura-Solothurn wollen Velofahrer einladen, entlang der Herzroute Kirchen zu besuchen. Dazu gibt es einen Workshop in Biglen und in Walkringen.**

Die Herzroute ist eine Velostrecke, die für E-Bikes ausgetüftelt wurde (siehe Kasten). Im Kanton Bern stehen entlang dieser Route etwa zwanzig Kirchen. Die Reformierten Kirchen Bern-Jura-Solothurn (Rebejus) haben nun die Zusammenarbeit mit den Herzrouteverantwortlichen aufgenommen. Mit einem Pilotprojekt wollen sie dazu anregen, diese Kirchen zu öffnen und Velotouristen einzuladen, die Gotteshäuser zu besuchen.

«Es geht nicht darum, Glaubenshänge zu vermitteln, sondern darum, lebendige Gastfreundschaft zu praktizieren», sagt Ralph Marthaler. Der Beauftragte Kirche und regionale Entwicklung hofft, dass damit die Kirchen für die Menschen eine neue Bedeutung erhalten. Unter dem Motto «Führt Gott Velo?» bietet Marthaler nun in Walkringen und Biglen einen Workshop

an, um mit den lokalen Kirchen nach Wegen zu suchen, wie die Gastfreundschaft für Velofahrer in ihrem Dorf ausgestaltet werden könnte. Falls mehr als zehn Kirchengemeinden mitmachen, wird die Zusammenarbeit von Kirche und Herzroute 2015 offiziell lanciert.

### Angebote für Velofahrer

Um bei diesem Pilotprojekt mitmachen zu können, muss die Kirche mehrere Bedingungen erfüllen: Sie muss an der Herzroute liegen, jeden Tag von 9 bis 18 Uhr

offen sein und etwas Besonderes anbieten, das sich ausdrücklich an Velotouristen richtet. «Das kann ein Velofahrtgottesdienst oder auch nur ein Krug mit Wasser sein», sagt Ralph Marthaler. Es geht darum, dass die Kirchen verlässlich geöffnet seien. Auch darum, Gastfreundlichkeit zu zeigen, und um spezielle Gesten gegenüber den Velofahrern, wie etwa einen Hinweis auf das WC, ein besonderes Gästebuch oder Spiele für Kinder.

Eine Frage drängt sich auf: Ist dieses Pilotprojekt eine PR-Aktion, die dazu dient, Menschen in die meist leeren Kirchen zu holen? Ralph Marthaler versteht, dass dies durchaus so wahrgenommen werden könnte. Er erklärt aber, dass dieses Projekt in erster Linie eine neue Nähe zwischen Kirche und Menschen schaffen wolle. «Wir möchten eine lebendige Kirche, die nicht nur am Sonntag offen ist und die den Menschen ihre Schätze zeigt und sich gastfreundlich präsentiert.» Dazu komme, dass Kirchen praktisch die einzigen öffentlichen Gebäude seien, die Velotouristen oder Wanderer vor Unwetter schütz-

ten und einen Moment der Stille böten, ohne dass sie dafür etwas konsumieren müssten.

### Beispiel Taubertal

Inspiration für eine kirchliche Veloroute holte sich Ralph Marthaler im «lieblichen Taubertal». Hier, nördöstlich von Stuttgart, führt einer der bekanntesten Radwege Deutschlands an dreissig Kirchen vorbei. Nebst dem, dass Velotouristen für Leib und Seele Ruhe finden, gibt es im Taubertal auch praktische Dinge wie Velopumpen oder Werkzeuge, et-

ne Bank zum Ausruhen, eine stille Nische in der Kirche und Hinweise auf die nächste Velomechanikerwerkstätte. So stellt sich das Ralph Marthaler entlang der Herzroute vor. Er, selber begeisterter Velofahrer und Wanderer, ist gespannt, ob das Pilotprojekt an der Herzroute auf Resonanz stößt. An einem Workshop in Biglen und in Walkringen werden Vertreter der Herzroute und der Radwegkirchen aus dem Taubertal den lokalen Kirchenleuten aufzeigen, wie sie Gäste empfangen können. *Laura Fehlmann*



Ralph Marthaler beweist sich ebenfalls gerne auf zwei Rädern. Michael Stahl

# Velowegkirchen + Herzroute



## Das Label 1

- EKD – Refbejuso – SEK  
Abläufe leider noch unklar – aber sicher: Es kommt!
  - „harte“ Voraussetzungen
    - Nähe zu einem Veloweg von Schweizmobil
    - Verlässlich geöffnet – Ostern bis Ende Oktober – tagsüber frei zugänglich
    - Wenn möglich: Beschilderung
    - Sicher: an der Kirche bezeichnet
- elektronische Wegweisung

# Signalisation

## Die Unvollendete



- In Verhandlung...
- Evt Gesamtkonzept mit Beschilderung durch den Kanton...
- Evt Einzelanträge an die Gemeinden...
- Informationen folgen...

# Elektronische Wegweisung Velowegkirchen.ch



IMPRESSUM / LOGIN / REGISTRIEREN /

KARTE / RADWEGE / KIRCHEN / LEITLINIEN / KONTAKT / THEMEN /

zur Startseite



Radwegkirche finden ...



## RADWEGEKIRCHEN

im Auftrag des Netzwerkes „Kirche in Freizeit und Tourismus“  
der Evangelischen Kirche in Deutschland (EKD)

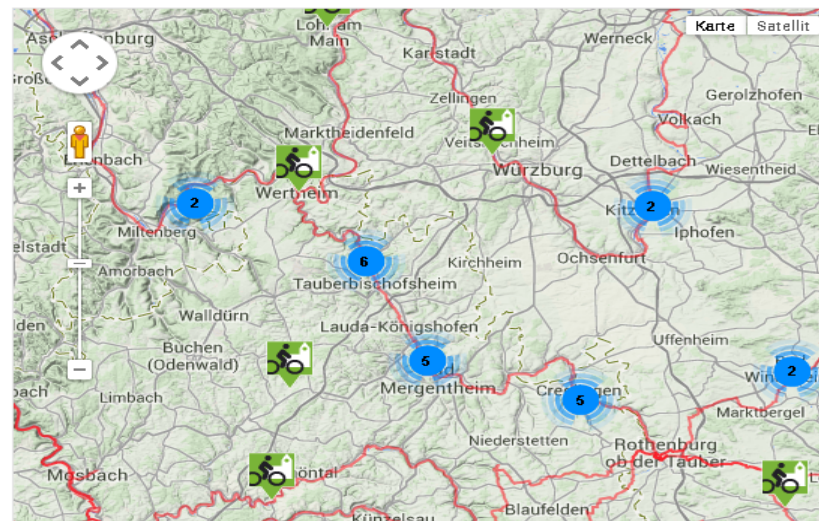


### RADWEGEKIRCHEN DER EVANGELISCHEN KIRCHE IN DEUTSCHLAND

Sie planen einen Radurlaub und möchten auf Ihrer Tour gezielt Kirchen besuchen? Sie überlegen als Kirchengemeinde, ob Sie Ihre Kirche als Radwegkirche ausweisen? Sie wollen sich einfach über Radwegkirchen informieren? Dann sind Sie hier richtig.

Im Auftrag des EKD-Netzwerkes "Kirche in Freizeit und Tourismus" bietet Ihnen diese Seite allgemeine Informationen, Kontaktadressen, Kartenmaterial rund um das Thema Radwegkirchen.

Wir wünschen Ihnen eine anregende Lektüre und allzeit gesegnete Fahrt!



VOLLBILD / ÜBERSICHT / RADWEGE VON A-Z



#### AISCHTALRADWEG

Länge: 137 km

Kirchen: 8

[Details zum Radweg](#)



#### ALLER-RADWEG

Länge: 285 km

Kirchen: 9

[Details zum Radweg](#)



#### ALTMARKRUNDKURS

Länge: 500 km

Kirchen: 1

[Details zum Radweg](#)



#### ALTMÜHLTALRADWEG

Länge: 241 km

Kirchen: 6

[Details zum Radweg](#)



#### BAHNADROUTE HELLWEG-WESER

Länge: 275 km

Kirchen: 3

[Details zum Radweg](#)



#### BAHNADROUTE TEUTO-SENNE

Länge: 140 - 160 km

Kirchen: 2

[Details zum Radweg](#)

# Elektronische Wegweisung schweizmobil – Karten zeichnen



File Bearbeiten Ansicht Chronik Lesezeichen Extras Hilfe

Home Schweiz Mobil - Schweiz... Karte SchweizMobil

bil.ch/?layers=Veloland&bgLayer=pk&scale=10000&X=626551.22&Y=198949.986875&trackId=1823328&highlight=VelolandRoutenRegional\*99&lar

katholische kirche langnau

Google Das kostenlose Telefo... Reformierte Kirchen B... Intranet aktuell SBB Karte Schweiz [map.s... TYPO3 region-im-blick... kirchgemeinde Region... http://time9/Forms/F... PRO VELO SCHWEIZ ...

## SchweizMobil

Themen ausblenden Karte Foto Grau Suche Ort ... Karte drucken Abmelden

- Wanderland
- Veloland
  - Nationale Route
  - Regionale Route
  - Lokale Route
- Mountainbikeland
- Skatingland
- Kanuland
- Bahn | Bus | Schiff
- Alpentaxi
- Orte
- Sehenswürdigkeiten
- Übernachten
- Miete Velo und E-Bike
- PubliBike
- Veloservice
- Kanuclub
- Einkaufen
- Wetter

**kirchen langnau**  
Interessante ökumenische Kirchenlandschaft in Langnau lädt zum Verweilen und Besinnen ein!

Eintrag ändern Eintrag löschen

Länge / Höhe / Zeit	
1.98 km	20 min
24.1 m	13 min
25.6 m	

Vergrößern und Drucken

- Bearbeiten / Drucken**
  - Route drucken
  - Text / Foto einfügen
  - Text / Foto drucken
  - Routenname ändern
  - Route herunterladen für GPS
  - Route löschen
- Liste der Routen**
  - burgdorf
  - für bern
  - langnau
  - langnau

Koordinaten (m): 626837, 198936 | Geodaten © swisstopo (5704000138) | Impressum | Copyright & Datenschutzerklärung | Kontakt | Legende

Partner:

Start Inbox - Micros... Vorgangsliste ... lernen vor Or... 1 Erinnerung Karte Schwe... TBA\_ST\_SR... herzroute iw 2 Microsoft ... 140829 vortra... 12:12



# Elektronische Möglichkeiten

## Herzroute.ch



Shop | Meteo | Fahrplan | FLYER Reservation | Medien | News | Kontakt de | fr



Die Herzroute

**Etappen**

Angebote

Emotionen

Lausanne-Romont

Romont-Laupen

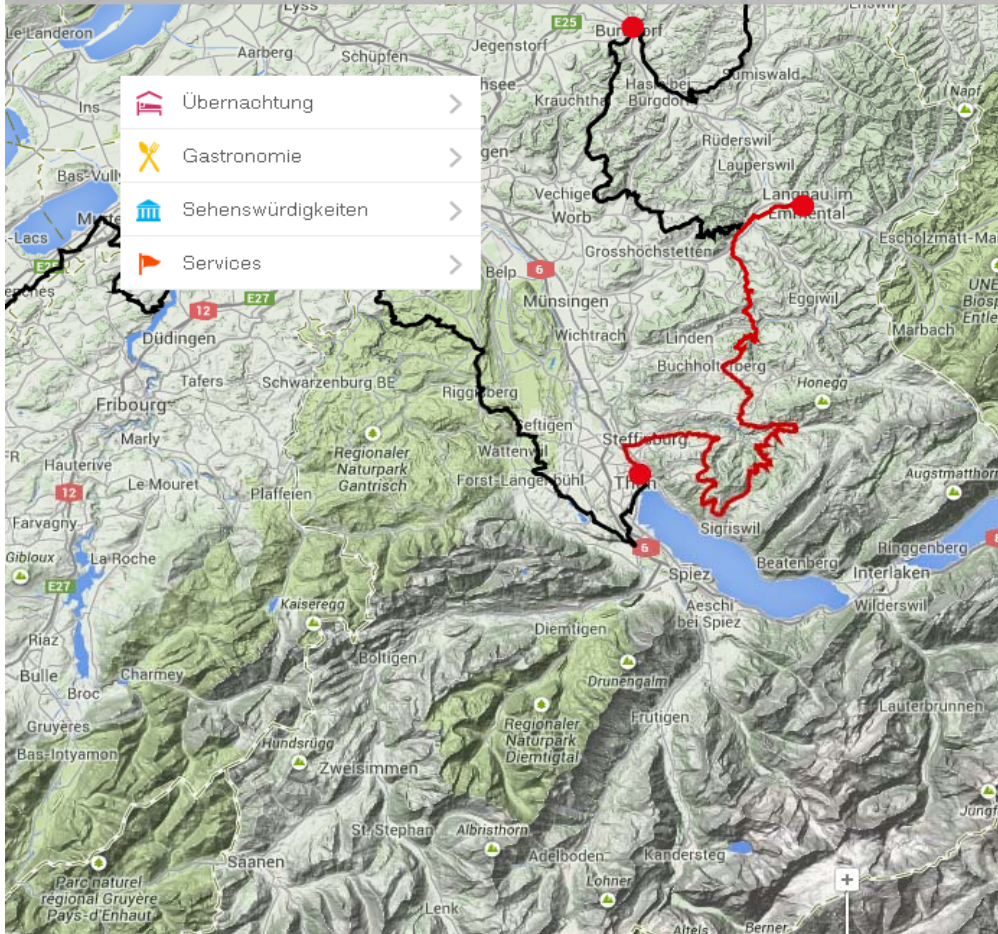
Laupen-Thun

Thun-Langnau

Langnau-Burgdorf

Burgdorf-Willisau

Willisau-Zug



- Übernachtung >
- Gastronomie >
- Sehenswürdigkeiten >
- Services >

### Thun - Langnau

#### Auf Flügeln vom Thunersee ins Emmental

Unsere "Königsetappe". Der FLYER hebt Sie weit über den Thunersee. Ein grossartiges Panorama begleitet Sie in die Wälder des Eriz und des Oberen Emmentales.

72 km davon 5 km auf Naturwegen

Höhenprofil >

GPS-Daten >

Karte auf SchweizMobil >

# Elektronische Möglichkeiten schweizmobil - Sehenswürdigkeiten



## Herzroute

Etappe 5, Langnau-Burgdorf

### Etappen

Vorherige

Nächste

5 Langnau-Burgdorf

Ganze Route



Grössere Karte

### Fotogalerie



### Reiseberichte

Von Langnau führt die Route in die einsamen Gefilde des Emmentals. Die schönen Aussichtspunkte sind Höhepunkte dieser Schweizerischen Ur-Landschaft. Die historische Altstadt Burgdorfs eignet sich, um den erlebnisreichen den Ausflug ausklingen zu lassen.

### Facts

Länge: 45 km  
davon ungeteert: 7 km

Anforderung: mittel  
Kondition: schwer

Höhenmeter: Langnau-Burgdorf: 880 m  
Burgdorf-Langnau: 1000 m

Höhenprofil zeigen

### Gut zu wissen

alle schliessen

#### Anreise / Rückreise Langnau

[Fahrplan SBB](#)  
[Haltestelle und Route auf Karte zeigen](#)

#### Anreise / Rückreise Burgdorf

[Fahrplan SBB](#)  
[Haltestelle und Route auf Karte zeigen](#)

### Services

Hier finden Sie die Services zu Herzroute - Etappe 5, Langnau-Burgdorf  
[alle Services zeigen](#)

### Buchbare Angebote



99 Herzroute, Lausanne – Zug  
[alle zeigen](#)

### Orte



Moosegg  
[alle zeigen](#)

### Sehenswürdigkeiten



# Velowegkirchen + Herzroute



## Das Label 2

### Weiche Faktoren:

- Soll:
  - Kirchenraum lädt zur Stille und Besinnung ein
  - Kirche ist gastfreundlich gestaltet
  - Aussenraum ist velofreundlich gestaltet
- Kann:
  - Hinweise zu Velomechaniker – Übernachtungsmöglichkeiten - Sehenswürdigkeiten
  - Spezielle Angebote für Velofahrende

# Ideen - gross



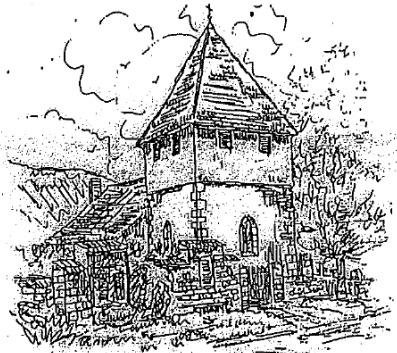
**Radwegeskirchen**



...Radfahrer willkommen  
...inne halten

[www.liebliches-taubertal.de](http://www.liebliches-taubertal.de)

# Ideen - klein



*Herzlich willkommen in der  
Evangelischen Petruskirche  
zu Waldenhausen*



Schön, daß Sie Ihre Fahrt unterbrochen haben, um hier unsere kleine Kirche anzusehen.



Reformierte Kirchen Bern-Jura-Solothurn



# Wie weiter



- Ansprechpartner der Kirchgemeinde – Sie?
- Infos von RM so bald wie möglich bezüglich
  - Beschilderung
  - Labeling
  - Kosten
- Dann definitiver Entscheid: KG → Velowegkirche, Labelantrag, Beschilderung  
wenn möglich bis Ende 2014
- Arbeit in der Kirchgemeinde
- Eröffnung Mai/Juni 2015 → evt etwas ambitiös...
- Spurgruppe – Bereitschaft zur Mitarbeit (3 Sitzungen + ca. 8 Stunden Arbeit in der Vorbereitung – Hauptarbeit RM)?

# Und jetzt



Entweder



Oder



und um 13.00 Uhr:

