



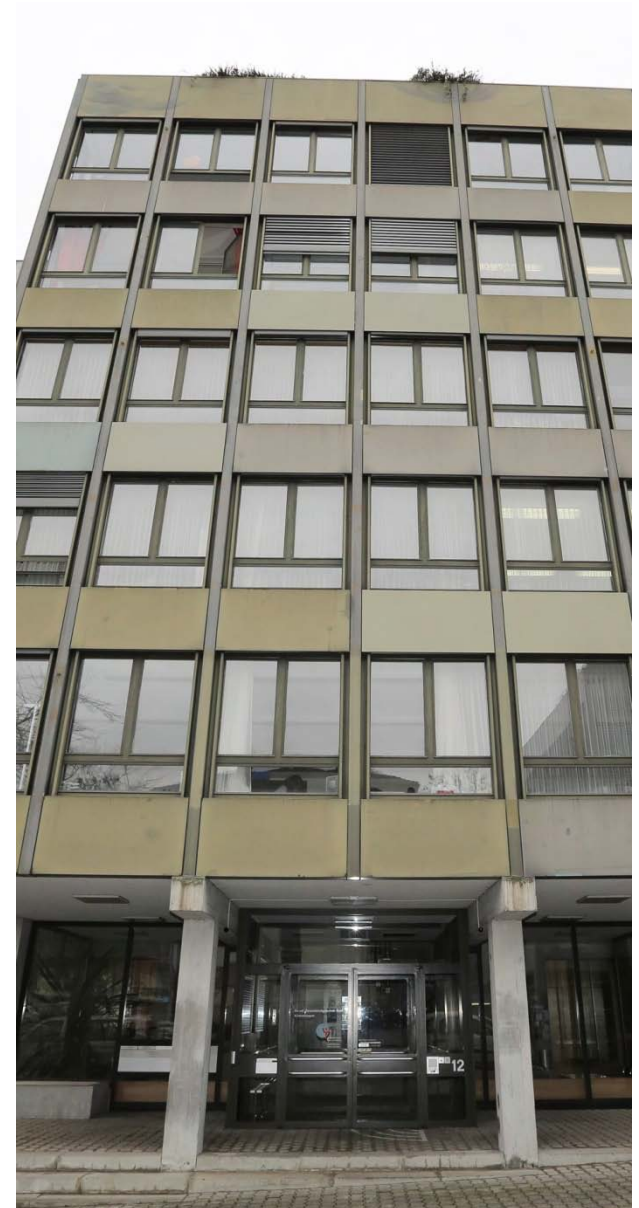
**Reformierte Kirchen  
Bern-Jura-Solothurn  
Eglises réformées  
Berne-Jura-Soleure**

# Willkommen!

Es waren einmal 7 Bereiche  
an 4 verschiedenen Standorten, die  
ein gemeinsames „Zuhause“ suchten

# Bürenpark

- Kirchenkanzlei
- Zentrale Dienste
- Theologie



# Schwarztorstrasse

- Gemeindedienste und Bildung
- Sozial-Diakonie



# Helvetiaplatz

- Katechetik



# Speichergasse

- OeME-Migration



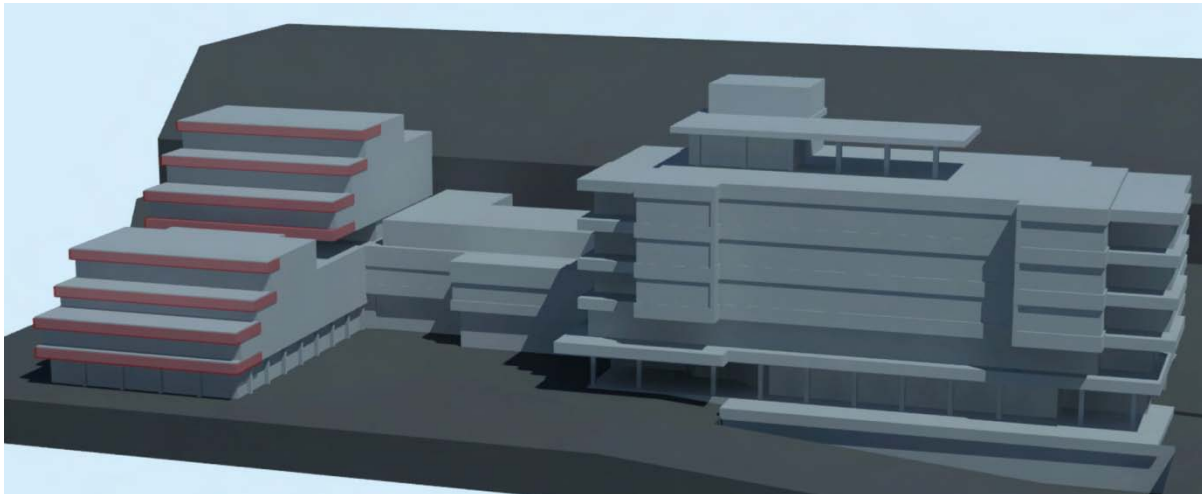


... und fanden eine Liegenschaft an der Altenbergstrasse 66 in Bern

Am 1. Dezember 2009 sagte das Kirchenparlament, die Synode, nach langer Diskussion, mit 153 Stimmen JA zum Projekt „Haus der Kirche“.

Die Idee eines gemeinsamen Arbeitsortes kam bereits 1988 auf. Leider wurde in dieser Zeit keine geeignete Liegenschaft gefunden und das Projekt sistiert.

Seit 2006 waren Projektkredite im Voranschlag.



## Projektskizze



## Vertragsunterzeichnung als Meilenstein auf dem Weg zum Haus der Kirche (2010)



# Bauphase Februar 2012

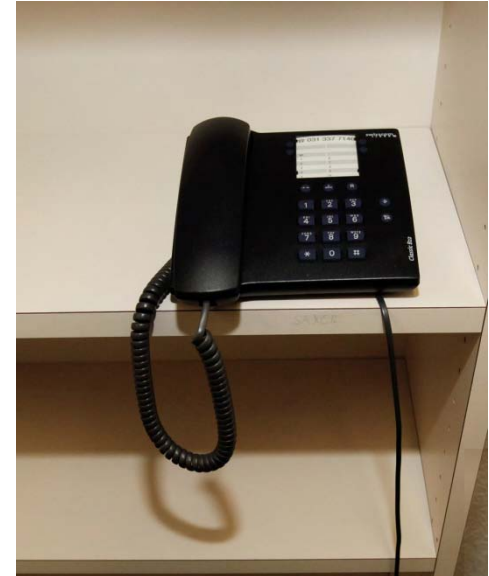


# Bauphase Februar 2012





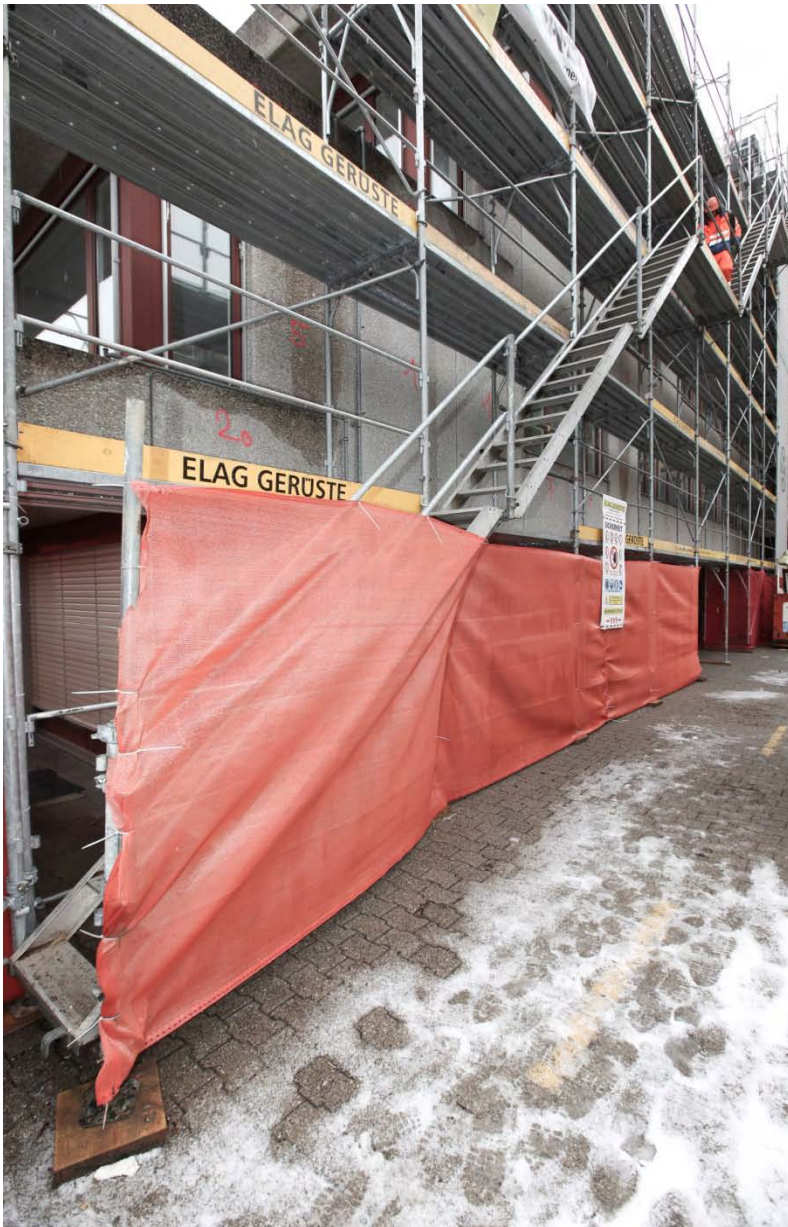
# Bauphase Februar 2012



refbejuso - Januar 2013



# Bauphase Februar 2012





## Bauphase März 2012

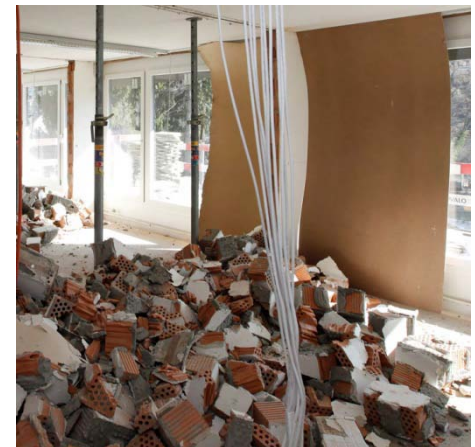
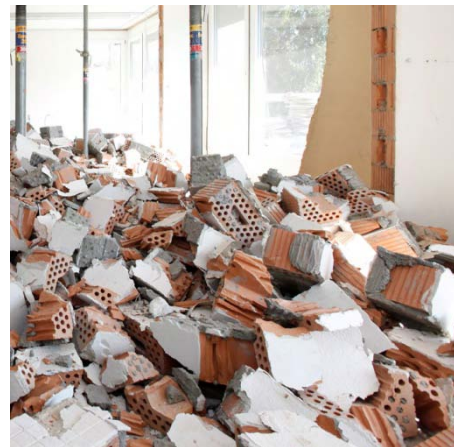
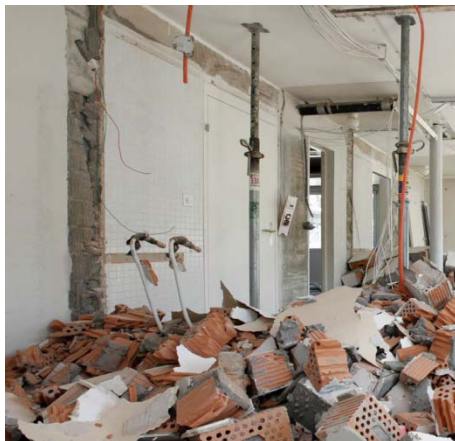


# Bauphase März 2012





# Bauphase März 2012

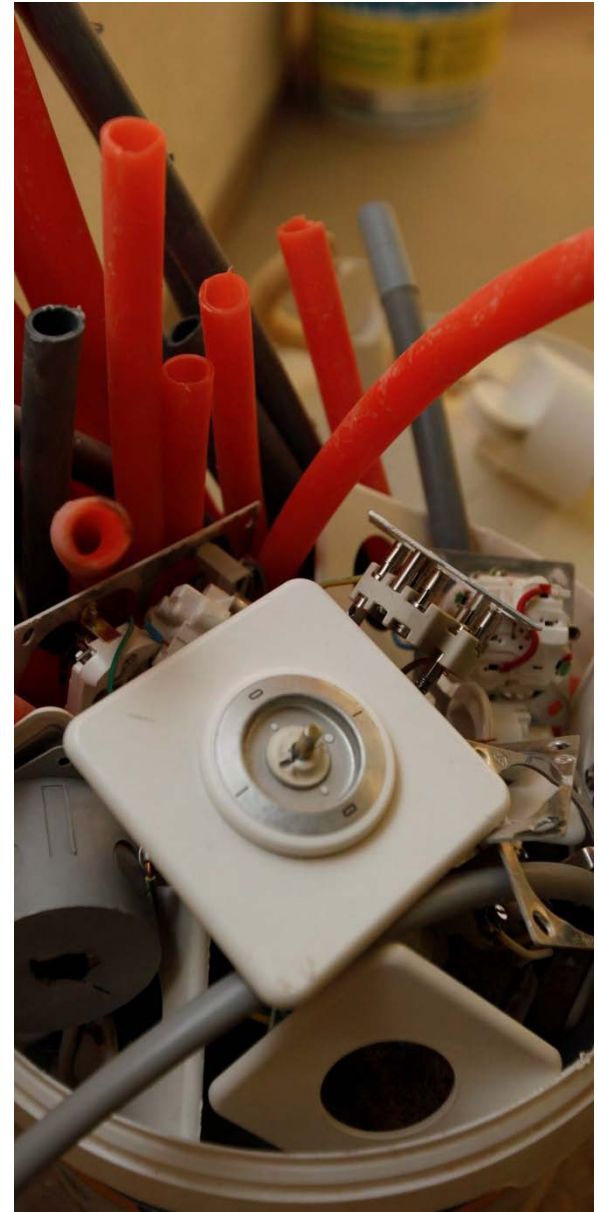




# Bauphase März 2012



Terbejuso - Januar 2015





## Bauphase Juni 2012

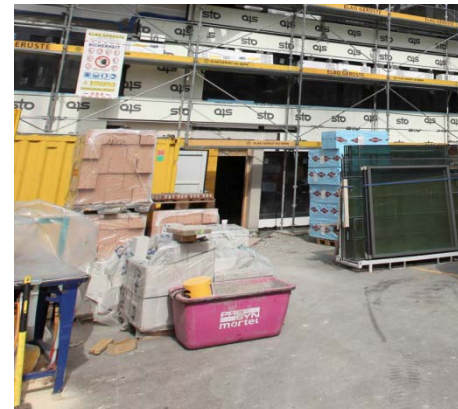
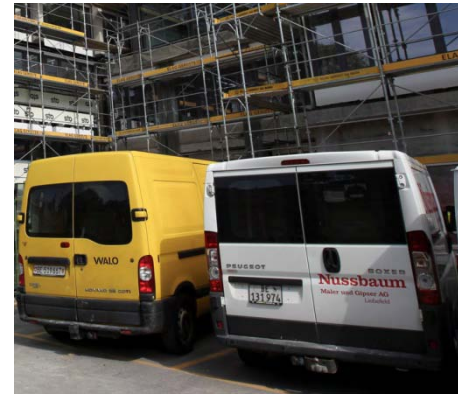




# Bauphase März 2012

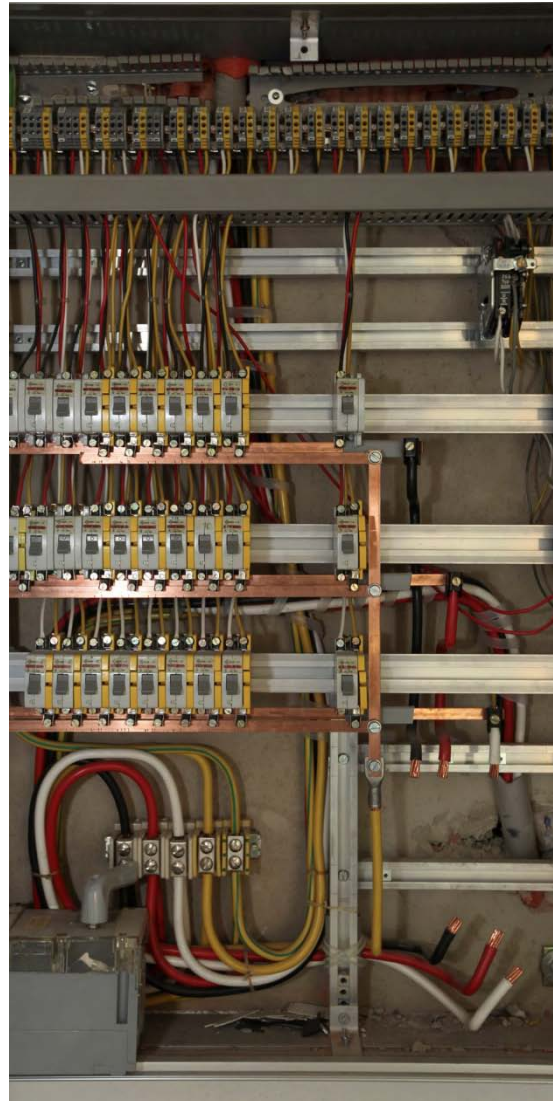


# Bauphase Juni 2012





# Bauphase Juni 2012



## Bauphase September 2012



refbejus - Januar 2013



# Bauphase September 2012

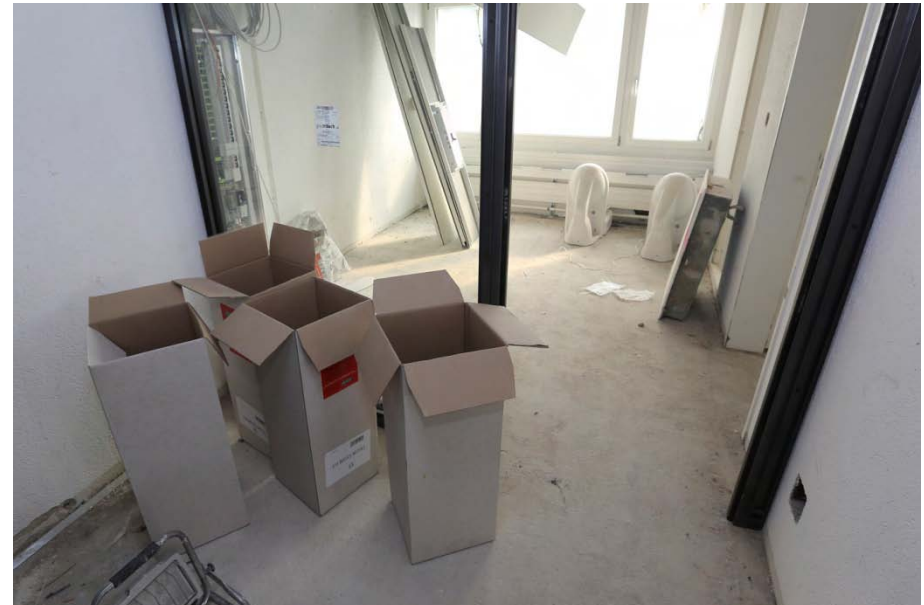
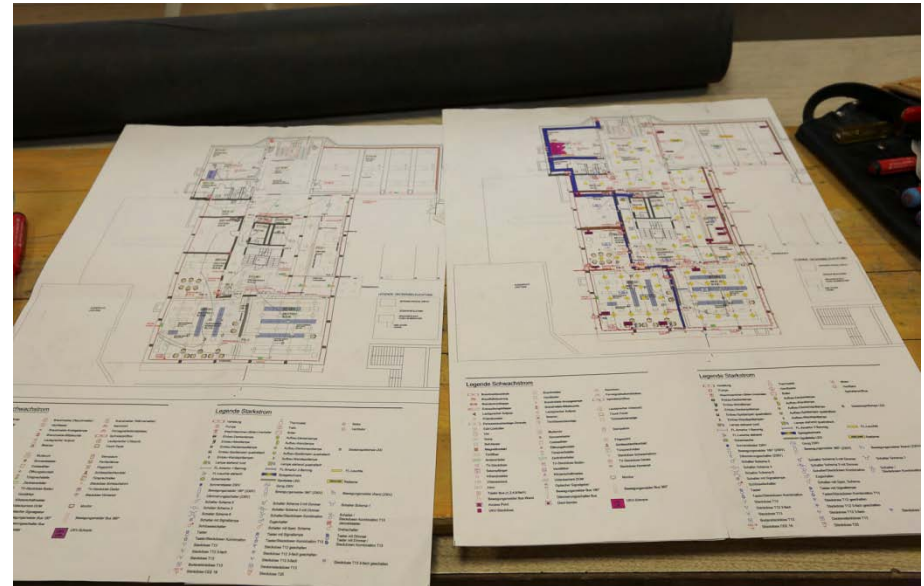


# Bauphase September 2012





# Bauphase September 2012



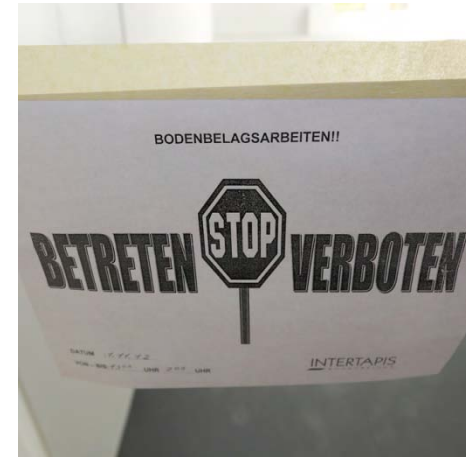
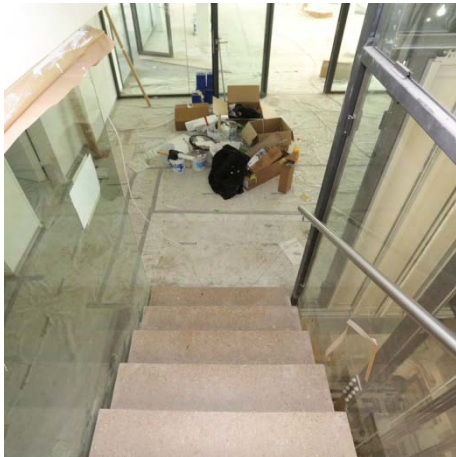
# Bauphase November 2012



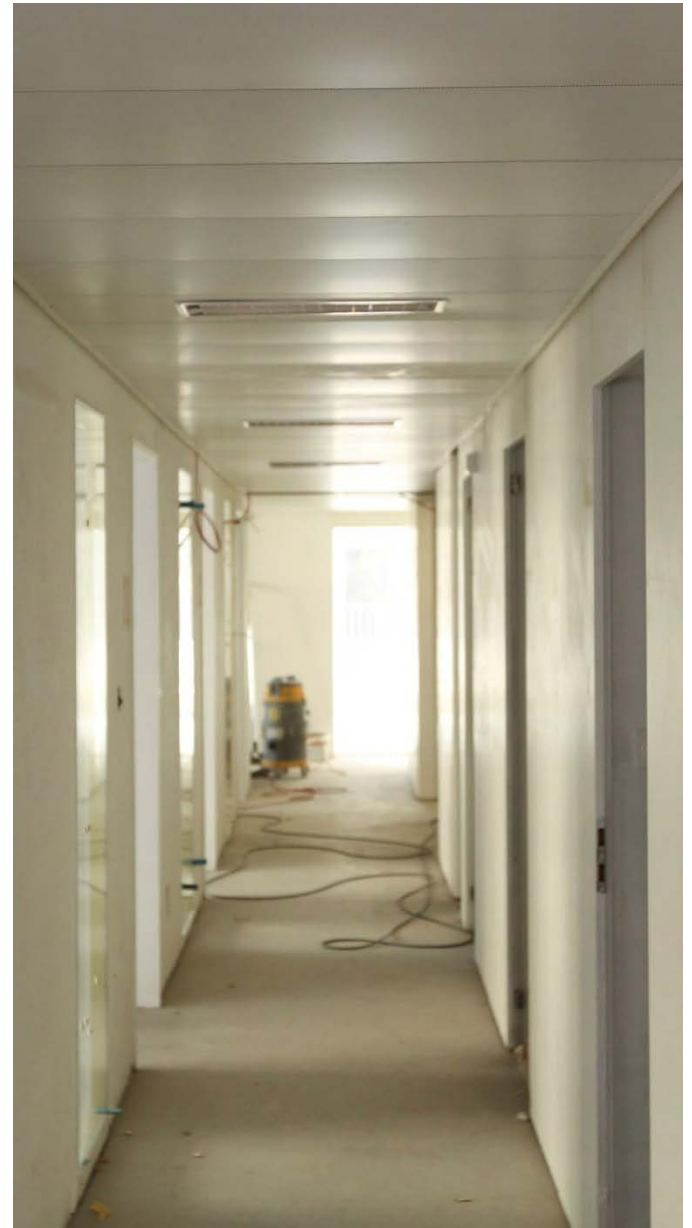
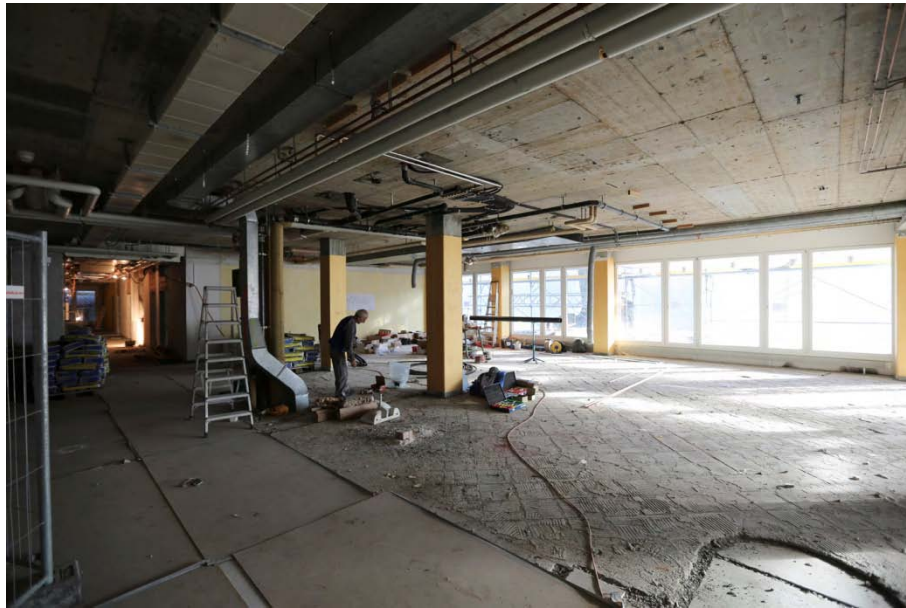
refbejuso - Januar 2013



# Bauphase November 2012



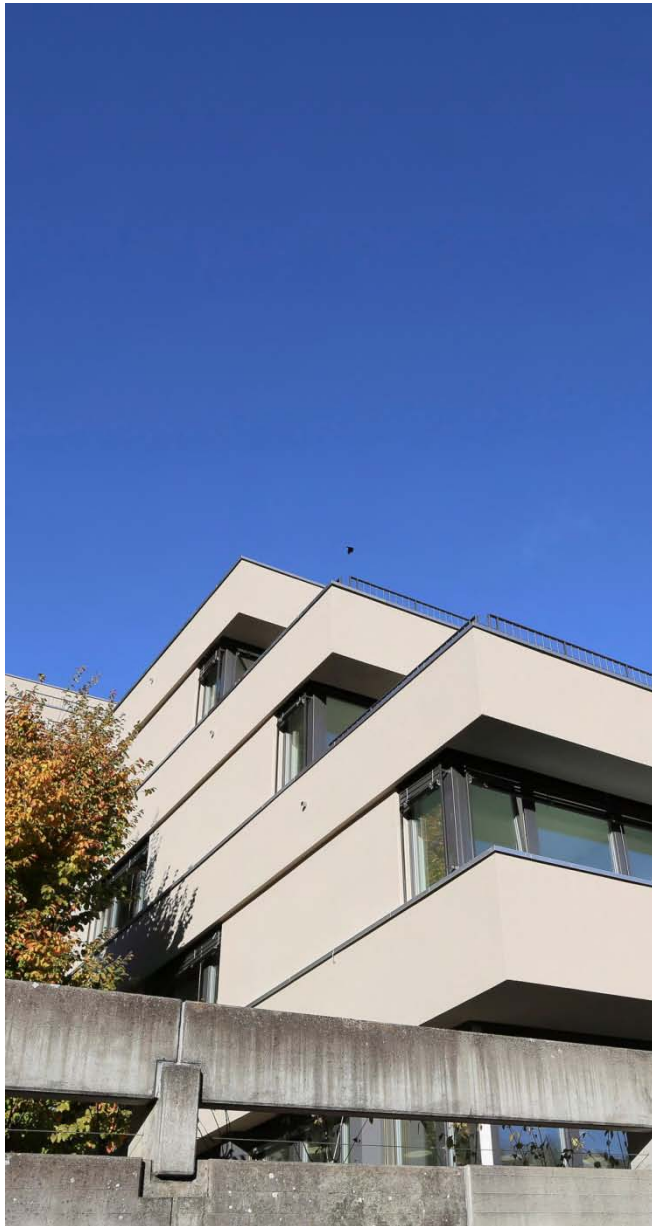
# Bauphase November 2012



refbejus - Januar 2013



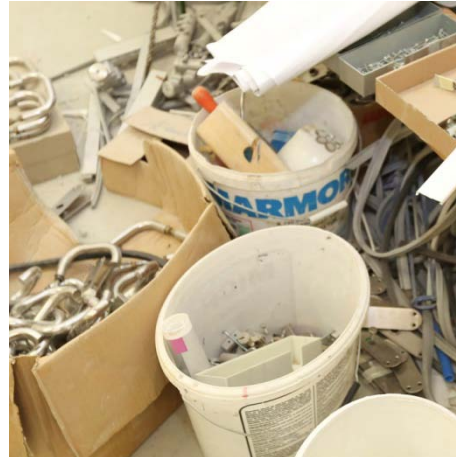
# Bauphase November 2012



refbejuso - Januar 2013



# Bauphase November 2012



# Bauphase Ende November 2012

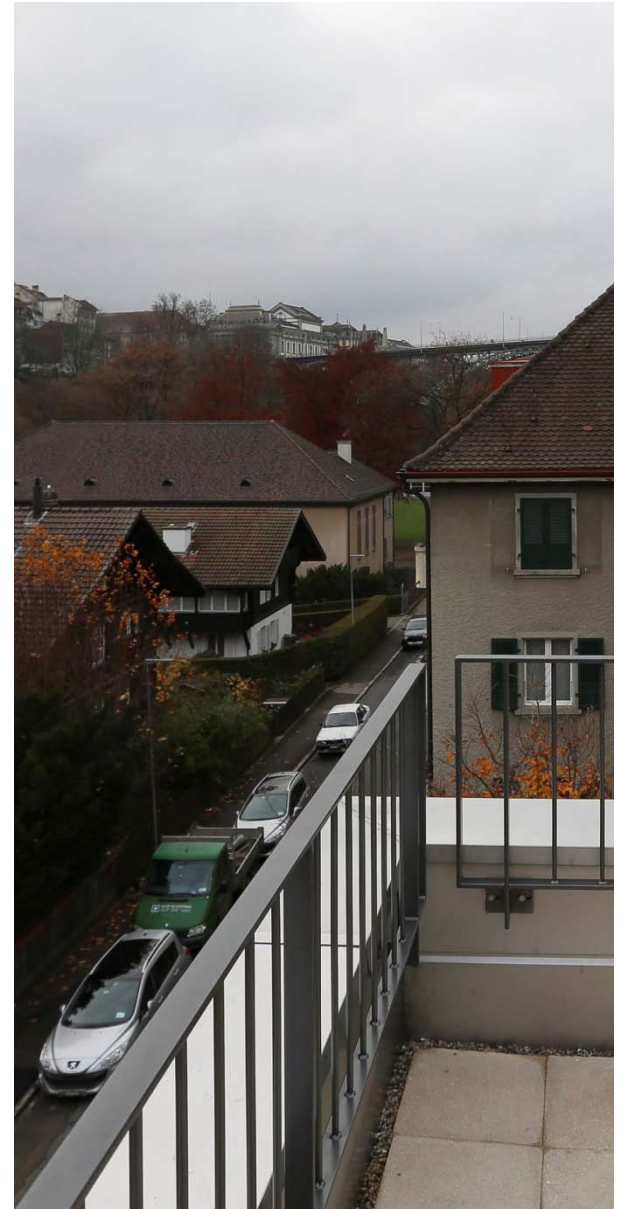


# Bauphase Ende November 2012





# Bauphase Ende November 2012



refbejus - Januar 2013

# Bauphase Ende November 2012



## Bauphase Dezember 2012 – Angekommen!





## Bauphase Dezember 2012



refbejus - Januar 2013



## Umzug Dezember 2012 – einige Zahlen dazu:

- Insgesamt 8 Zügelstage
- 20 gefüllte Möbelwagen mit ca. 4 Tonnen Umzugsmaterial – das ergibt ein Umzugsvolumen von 80 Tonnen = Gewicht von 20 erwachsenen Elefanten
- Im Einsatz waren je 8 bis 10 Mann der Firma Peyer und je 2 Fassadenlifte (einer am alten Standort und einer am Altenberg).



Umzug Dezember 2012 – einige Zahlen dazu:

- 2200 Umzugskisten mit Ordnern, Akten, Büchern und Büromaterial

Aneinander gereiht = 1,2 Kilometer = Strecke Bahnhofplatz durch die Altstadt an die Nydeggbücke oder von der Universität durch die Länggasse in den Bremgartenwald.

Für diese Strecke benötigt man 15 Minuten zu Fuss (zügiges Laufen)!



**Danke für Ihre Aufmerksamkeit**