



Reformierte Kirchen  
Bern-Jura-Solothurn  
Eglises réformées  
Berne-Jura-Soleure

# JAHRESRECHNUNG 2013

<h1>JAHRESRECHNUNG 2013</h1>
------------------------------

Inhaltsverzeichnis	Seite
Einleitung, Anträge .....	2
Bestätigungsbericht der Kontrollstelle .....	14
Laufende Rechnung, Zusammenzug und Grafik .....	15
Artengliederung .....	17
Bestandesrechnung mit Eventualguthaben .....	20
Laufende Rechnung, detaillierte Aufstellung nach Bereichen und Funktionen .....	23
0 Behörden, Pfarrstellen, SEK, Medien	23
1 Zentrale Dienste	26
2 Diakonie, Seelsorge	29
3 Katechetik	33
4 Gemeindedienste und Bildung	36
5 Oekumene, Mission, Entwicklungszusammenarbeit.	38
6 Theologie, Kirchenmusik	42
9 Finanzen und Abgaben, Gwatt-Zentrum	47
Nachkredite.....	49
Investitionsrechnung.....	55
Sammelkredit.....	56
Fondsverkehr.....	57
Finanzausgleich.....	58
Kollekten .....	62

## 1. Übersicht über die Jahresrechnung 2013

Die Jahresrechnung 2013 schliesst wie folgt ab:

	<b>Rechnung</b>	<b>Budget</b>
Aufwand	27'379'430.73	25'743'750
Ertrag	27'864'115.83	25'501'750
<b>Ertragsüberschuss</b>	<b>484'685.10</b>	<b>- 242'000</b>

<b>Ausweis Besserstellung der Betriebsrechnung:</b>	
Gesamtergebnis gemäss Antrag an Synode (Ertragsüberschuss)	484'685.10
Ergebnis gemäss Voranschlag 2013 (Aufwandüberschuss)	242'000.00
Anträge des Synodalrats, im Ergebnis enthalten:	
übrige Abschreibungen Haus der Kirche	185'003.30
übrige Abschreibungen Informatik	11'560.20
Einlage in Erneuerungsfonds Liegenschaften	500'000.00
Einlage in Vorfinanzierung "Informatikersatzbeschaffung"	400'000.00
<b>Effektive Besserstellung in der Rechnung 2013</b>	<b>1'823'248.60</b>
einmaliger Sonderertrag aus Verkauf Restparzelle Gwatt	1'099'999.00
<b>Besserstellung aus Betrieb</b>	<b>723'249.60</b>

Der **Gesamtertrag** der Rechnung 2013 liegt um rund 2,4 Mio. Franken über dem Budget. Dies ist vor allem auf einmalige Mehreinnahmen aus den Liegenschaftsverkäufen (Gwatt mit 1,1 Mio. und Bürenstrasse 12 mit 1,21 Mio.), höhere Rückerstattungen (Versicherungsleistungen) und Zinserträge sowie nicht budgetierte Auflösungen von Rückstellungen zurückzuführen. Mindererträge sind bei den Abgaben von Kirchgemeinden (neue Berechnungsart der Nettoeinnahmen durch die Steuerverwaltung), tiefere Kurs- und Tagungsbeiträge, Schulgelder und Fondsentnahmen zu verzeichnen.

**Gesamtaufwand:** Wir stellen wiederum fest, dass in vielen Arbeitsbereichen sehr sparsam mit den zur Verfügung gestellten Mittel umgegangen wurde. Beim Sachaufwand ergibt sich trotz einigen Nachkrediten eine Budgetunterschreitung von CHF 494'000 (Vorjahr 510'000). Einsparungen gegenüber dem Budget wurden beim Allgemeinen Verwaltungs- und Betriebsaufwand, bei den Externen Aufträgen, den Raumkosten, bei der Informationsarbeit und bei dem Aufwand für Kurse, Seminare und Tagungen realisiert. Auch die Summe der wiederkehrenden Beiträge blieb um rund 10 % unter dem budgetierten Betrag. Deutlich tiefer als geplant waren die Zuwendungen für Stipendien und die Kurssubvention. Auch der **Personalaufwand** blieb um rund CHF 107'000 unter dem Budget, hauptsächlich wegen tieferen Beiträgen an die Pensionskasse, tieferen Spesen und weniger hohen Weiterbildungskosten. Die Abschreibungen und Fondseinlagen sind vor allem wegen den Zusatzanträgen an die Synode und wegen der reglementarisch abgestützten Einlage des Verkaufserlöses Bürenstrasse 12 in den Erneuerungsfonds Liegenschaften deutlich über dem Budget.

Weitere Kommentare zu den Abweichungen sind in den Abschnitten 2 und 3 zu finden.

Angesichts des guten Gesamtergebnisses **beantragt der Synodalrat** folgende Abschreibungen, Rückstellungen und Fondseinlagen zu tätigen:

- **übrige Abschreibungen:** nicht vorfinanzierter Restwert der Investition Haus der Kirche und nicht verwertbare Drucker aus dem alten Bestand
- **Fondseinlagen:** Einlage in Erneuerungsfonds Liegenschaften
- **Vorfinanzierungen:** Erhöhung der Rückstellung für die EDV-Ersatzbeschaffung, für welche die Wintersynode 2013 einen Kredit von 1,185 Mio. bewilligt hat.

Der verbleibende Ertragsüberschuss von CHF 484'685.10 soll dem Eigenkapital zugewiesen werden. Dieses erhöht sich dadurch auf CHF 8'884'831.72

Unter Berücksichtigung aller Einlagen und Entnahmen in/von Rückstellungen und Fonds und der übrigen, nicht geldwirksamen Buchungen, ergibt sich folgende **Berechnung des Mittelflusses**:

<b>Cash flow-Berechnung 2013</b>	
Ertragsüberschuss ausgewiesen	484'685.10
Ordentliche Abschreibungen (Aufwandarten 381 und 382)	55'510.80
Übrige Abschreibungen (383)	196'563.50
Wertberichtigungen (384)	22'284.00
Einlagen in Fonds / Rückstellungen (37)	2'466'096.70
Entnahmen aus Fonds / Rückstellungen (Ertragsart 47)	-286'673.90
<b>Total Mittelzufluss aus der laufenden Rechnung (cash flow)</b>	<b>2'938'466.20</b>
Investitionen zu Lasten Vorfinanzierung	-611'088.25
aktivierte Investitionen Haus der Kirche	-205'559.30
<b>Finanzierungsüberschuss Verwaltungsrechnung</b>	<b>2'121'818.65</b>

Der **Mittelzufluss aus der laufenden Rechnung** (cash flow) von **2,94 Mio. Franken** macht rund 11 % (Vorjahr 5,5 %) des Gesamtertrages aus. Ohne die ausserordentlichen Einnahmen würde er "nur" rund CHF 640'000 oder 2,4 % betragen. Auch so hätte der erarbeitete Mittelzufluss ausgereicht, um die Nettoinvestitionen von rund CHF 816'000 zu decken. Insgesamt konnten aber die Flüssigen Mittel um 2,12 Mio. erhöht werden (Finanzierungsüberschuss der Verwaltungsrechnung). Das ist ausserordentlich erfreulich und ermöglicht es, auch die künftigen Investitionen ohne zusätzlichen Mittelabfluss zu finanzieren und dank den Vorfinanzierungen den Abschreibungsbedarf auf sehr tiefem Niveau zu halten.

Der erneut sehr positive Rechnungsabschluss ist, nebst den ausserordentlichen Erträgen, auch auf den grossen Einsatz aller angestellten und ehrenamtlichen Mitarbeitenden zurückzuführen. Sie alle sind mit den verfügbaren Mitteln wiederum sehr sorgfältig umgegangen.

## 2. Kommentar zur Artengliederung

30 Personalaufwand Minderaufwand 107'000

Wegen kürzeren Synoden sind die Entschädigungen für die Synode und die Kommissionen (Kostenart 300) deutlich tiefer ausgefallen als budgetiert. Bei den Löhnen des fest angestellten Personals (Kostenart 301) ist dagegen ein Mehraufwand vor rund 127'000 zu verzeichnen. Wegen mehreren krankheitsbedingten Ausfällen und mehrfachen Überschneidungen bei Austritten sowie einmaligen Austrittskosten wurde das Budget um 1,8% überschritten. Die Stellenpunktreserve des Synodalrats wurde vollständig ausgeschöpft. Auch bei den Übrigen Löhnen (Kostenart 302) sind unerwartet hohe Zusatzkosten für Aushilfen im Zusammenhang mit längeren Vakanzen angefallen. Ein wesentlicher Teil der Mehrkosten ist durch Versicherungsleistungen gedeckt. Andererseits sind die Beiträge an die Pensionskasse tiefer als geplant, weil der erwartete Sanierungsbeitrag nicht geleistet werden musste. Wiederum sind die Spesenentschädigungen (Reisekosten für Mitarbeitende) und die Weiterbildungsbeiträge geringer ausgefallen als geplant. Immerhin konnte der Erreichungsgrad bei der Weiterbildung von 56 % im 2012 auf fast 80 % gesteigert werden.

31 Sachaufwand Minderaufwand 494'000

Erfreulicherweise ist der Allgemeine Verwaltungs- und Betriebsaufwand (Kostenart 310) deutlich unter dem Budget ausgefallen und entspricht ziemlich genau jenem des Vorjahrs. Der Betrieb im Haus der Kirche ist also nicht etwa teurer geworden. Vielmehr konnte der Mehraufwand in einzelnen Aufgabenbereichen durch tiefere Material- und Versandkosten aufgefangen werden.

Die Externen Aufträge (Kostenart 311) liegen ebenfalls um fast 10 % unter dem Budget. Dies ist vor allem auf tiefere Kosten im Bereich Informatik und im Kommunikationsdienst zurückzuführen. Auch in den Fachbereichen und in der Kirchenkanzlei konnten nicht ganz alle internen Projekte realisiert werden (314 - 317). Mehrkosten sind hingegen durch die Neuaufnahme aller Titel der Bibliothek in den elektronischen Katalog entstanden (315). Bei den Kursen, Veranstaltungen und Seminaren liegen die effektiven Kosten rund 10 % unter dem Budget. In diesem Bereich konnte somit der Realisierungsgrad im abgelaufenen Jahr erfreulicherweise markant erhöht werden. In der Kontenart 318 erscheint neu und einmalig der Aufwand für die Errichtung von zwei Wertschriftendepots, weil erstmals seit langem Finanzanlagen in der Höhe von 11 Mio. getätigt wurden.

<u>32 Beiträge an Gemeinden/regionale Aufgaben</u>	<u>Minderaufwand</u>	<u>80'000</u>
--	----------------------	---------------

Bei den regionalen Aufgaben sind nicht alle budgetierten Beiträge fällig geworden (Praktikum Diakone Jura, Beiträge an die heilpädagogische KUW, Theologiekurse, weitere Hinweise siehe unter den betreffenden Funktionen)

<u>33 Beiträge Werke</u>	<u>Minderaufwand</u>	<u>70'000</u>
--------------------------	----------------------	---------------

Bei den gebundenen Beiträgen (331) entstand ein Mehraufwand, der auf fremdbestimmte Entscheide zurückzuführen ist (z.B. höherer Beitrag an die Ref. Medien und HEKS). Bei den freien Beiträgen (332) fallen die tiefere Beanspruchung des Sammelkredits, weniger Beitragsgesuche für sozialdiakonische Praktika und weniger Mitgliedschaften ins Gewicht.

<u>34 Beiträge Private</u>	<u>Minderaufwand</u>	<u>100'000</u>
----------------------------	----------------------	----------------

Der Aufwand für Stipendien, Kursbeiträge und Unterstützungen kann im Voraus nicht genau berechnet werden. Die grösste Abweichung ist bei den Stipendien zu verzeichnen, die von Jahr zu Jahr stark schwanken können.

<u>35 Zinsen</u>	<u>Minderaufwand</u>	<u>5'500</u>
------------------	----------------------	--------------

Auf Grund des weiterhin tiefen Zinsniveaus fiel der Aufwand für die interne Verzinsung der Fondsguthaben nochmals tiefer aus als geplant.

<u>37 Einlagen Rückstellungen / Fonds</u>	<u>Mehraufwand</u>	<u>2'206'000</u>
---	--------------------	------------------

Die Rückstellung und Fondseinlagen enthalten einerseits die reglementarischen Einlagen für den Stipendienfonds, für den Erneuerungsfonds Sornetan und die Finanzierung der zugesicherten Baubeiträge JU/SO und die Einlage in den Hilfsfonds. Andererseits sind hier die beantragte Vorfinanzierung der Informatikersatzbeschaffung in Höhe von 400'000 und die Einlage in den Erneuerungsfonds Liegenschaften berücksichtigt. Letztere sind gedeckt durch die Erträge aus den Liegenschaftsverkäufen.

<u>38 Abschreibungen</u>	<u>Mehraufwand</u>	<u>239'000</u>
--------------------------	--------------------	----------------

Dank der Vorfinanzierung des Projekts Haus der Kirche fallen für diese Investition nur 10 % auf den aktivierten Ausgaben von 205'000 an. Die Synode hat im Winter 2013 den entsprechenden Nachkredit bewilligt. Zudem verbleiben mehrere alte Drucker, die aus den bestehenden Leasingverträgen ausgekauft werden mussten. Sie werden mit 30 % auf dem Rückkaufswert abgeschrieben. Beide Bilanzposten sollen gemäss separatem Synodeantrag ganz abgeschrieben werden. Hinzu kommt die Einlage in die Wertschwankungsreserve auf den neuen Anlagen von rund 8'600.

<u>40 Leistungen der Kirchgemeinden</u>	<u>Minderertrag</u>	<u>94'000</u>
---	---------------------	---------------

Bei den Abgaben von bernischen Kirchgemeinden musste eine Korrektur gemacht werden, weil in den Abrechnungsformularen der Steuerverwaltung eine Änderung in der Darstellung vorgenommen werden musste und dadurch für die Budgetierung falsche Beiträge berechnet worden waren. Ein Teil dieses Minderertrages wurde durch höhere Beiträge von den Solothurner Kirchgemeinden kompensiert.

<u>42 Vermögenserträge</u>	<u>Mehrertrag</u>	<u>1'099'999</u>
----------------------------	-------------------	------------------

Beim Mehrertrag handelt es sich um den Erlös aus dem Verkauf der Restparzelle im Gwatt. Davon wurde 1 Franken für die Abschreibung in der Bilanz verwendet. Der Rest stellt einen Buchgewinn dar, der das Rechnungsergebnis um so viel verbessert.

43 Entgelte, Rückerstattungen	Mehrertrag	16'000
-------------------------------	------------	--------

Aus Versicherungsleistungen resultiert ein Mehrertrag von rund 70'000 (Arbeitsausfälle wegen langer Krankheit und Unfall). Bei den Kurs- und Tagungsbeiträgen entstand hingegen ein Minderertrag von rund 88'000.

45 Vermögenserträge	Mehrertrag	1'353'000
---------------------	------------	-----------

Der Mehrertrag ist auf den Nettoerlös aus dem Verkauf des Stockwerkeigentums an der Bürenstrasse zurückzuführen. Zudem konnte dank den neuen Finanzanlagen der Zinsertrag deutlich gesteigert werden.

47 Entnahmen aus Rückstellungen	Mehrertrag	26'000
---------------------------------	------------	--------

Die Entnahme aus den Fonds ist per Saldo um rund 30'000 tiefer als budgetiert, wobei die Deckung der ausgerichteten Stipendien massiv unter dem Budget lag. Jedoch war die Entnahme aus dem Erneuerungsfonds Sornetan nicht budgetiert. Das Beitragsgesuch ging erst im Laufe des Jahres bei uns ein.

Der Vergleich der Aufwand- und Ertragsarten zeigt, dass rund 39.1% der Mittel für den Personalaufwand eingesetzt wurden (Vorjahr 40.9 %). Der Anteil der Beiträge am Gesamtaufwand, der an Gemeinden, kirchliche Werke und Institutionen, sowie an Private (Stipendien und Kurssubventionen) bezahlt wurde, ging gegenüber dem Vorjahr um rund 2 % zurück. Dagegen blieb der Anteil des Sachaufwandes praktisch unverändert bei rund 19%. Die Zinsen und internen Verrechnung sanken von 2,3 auf 1,5%. Die Abschreibungen und Fondseinlagen stiegen von 6,6 auf 9,9%, was natürlich in erster Linie auf die Fondseinlagen der Liegenschaftsverkäufe zurückzuführen ist. Werden diese Sonderaufwände und -erträge nicht eingerechnet, weist der Synodalverband weiterhin eine sehr ausgewogene Aufwandstruktur auf. Wie im Vorjahr flossen rund 7,7 Mio. Franken direkt oder indirekt gemeinnützigen Werken und Institutionen zu.

### 3. Kommentar zu den wichtigsten Abweichungen nach Funktionen

020 Synode	Minderaufwand	95'000 (netto)
------------	---------------	----------------

Die verkürzte Sommersynode 2013 führte zu weniger Aufwand in fast allen Positionen. Zudem konnte auch die Gesprächssynode deutlich günstiger realisiert werden als geplant. Dies wirkte sich unter anderem auch bei den Übersetzungs- und Druckkosten der Protokolle aus.

030 Synodalrat	Minderaufwand	104'000 (netto)
----------------	---------------	-----------------

Die Entschädigungen für a.o. Aufträge der Synodalratsmitglieder wurde zwar weiterhin budgetiert, wird aber seit der Neufestsetzung der Entschädigungen nicht mehr beansprucht. Massive Einsparungen wurden bei den Freien Krediten und bei den Externen Aufträgen erzielt. Der Beratungsaufwand für die Grossprojekte Revision Kirchenordnung, Motion Sonderkurs und Reporting konnte auf sehr tiefem Niveau gehalten werden. Demgegenüber fielen im Zusammenhang mit dem Umzug ins Haus der Kirche und dem Tag der Offenen Tür etwas mehr Kosten an als ursprünglich geplant.

031 Kirchenkanzlei	Mehraufwand	28'000 (netto)
--------------------	-------------	----------------

Beim Personalaufwand für Festangestellte entstand wegen einer Pensionierung mit hohen Ferienguthaben und wegen einer langen, krankheitsbedingten Absenz eine Budgetüberschreitung. Sie ist zu einem wesentlichen Teil durch Versicherungsleistungen gedeckt. Jedoch sind bei den Übrigen Löhnen aus dem gleichen Grund Zusatzkosten von rund 22'000 angefallen. Dank sparsamem Mitteleinsatz beim Sachaufwand konnte der Mehraufwand des gesamten Bereichs auf verkraftbarem Niveau gehalten werden.

032 Kommunikation	Minderaufwand	164'000 (netto)
-------------------	---------------	-----------------

Beim Jahrzehntbericht sind wegen der längeren Vakanz in der Leitung des Kommunikationsdienstes Mehrkosten für die externe Bearbeitung und Übersetzung entstanden. Dadurch wurde auch der für drei Jahre bewilligte Gesamtkredit um rund 50'000 überschritten. Andererseits sind bei der Pro-

duktion von Printmedien und bei der Internetbearbeitung rund 100'000 respektive 79'000 weniger Kosten angefallen.

<u>035 Präsenz an Ausstellungen</u>	<u>Mehraufwand</u>	<u>44'000 (netto)</u>
-------------------------------------	--------------------	-----------------------

Die Kreditüberschreitung ist auf Vorleistungen für die beiden Ausstellungen Mari Natal und BEA 2014 zurückzuführen.

<u>036 Kirchliche Medienarbeit, Publizistik</u>	<u>Minderaufwand</u>	<u>33'000 (netto)</u>
---	----------------------	-----------------------

Die Reformierten Medien haben auf Druck der Mitgliedkirchen das Budget 2013 reduziert. In der Folge ist unser Beitrag um 26'000 tiefer ausgefallen. Zudem lagen auch die Gesamtkosten des Office Protestant des Médias (OPM) leicht unter den Erwartungen.

<u>061 Beiträge an Pfarrstellen</u>	<u>Minderaufwand</u>	<u>10'000 (netto)</u>
-------------------------------------	----------------------	-----------------------

Die Kosten für die Regionalpfarrstellen sind wegen Neuorganisation und höheren Spesen deutlich über dem Budget. Andererseits war der Beitrag an die Notfallseelsorge erneut zu hoch budgetiert.

<u>062 Ordination, Beauftragungen</u>	<u>Minderaufwand</u>	<u>10'000 (netto)</u>
---------------------------------------	----------------------	-----------------------

Die Kosten für die Ordination und die Beauftragungsfeiern konnten gegenüber dem Budget leicht reduziert werden.

<u>099 Diverse Beiträge</u>	<u>Minderaufwand</u>	<u>35'000 (netto)</u>
-----------------------------	----------------------	-----------------------

Für 2013 wurden die Ausgaben zu Lasten des Sammelkredits des Synodalrats erstmals ins Budget aufgenommen. Der tatsächliche Aufwand hängt von der Zahl und der Art der eingegangenen Gesuche ab. Deshalb liegt der Rechnungsbetrag um 35'000 unter dem Budget.

<u>100 Zentrale Dienste</u>	<u>Mehraufwand</u>	<u>28'000 (netto)</u>
-----------------------------	--------------------	-----------------------

Der Mehraufwand entstand bei den Übrigen Löhnen; einerseits wegen Stellvertretungen bei langen, krankheitsbedingten Ausfällen, andererseits wegen der neuen Organisation mit Doppelbesetzung am Empfang während den Bürozeiten. Ein Teil des Mehraufwandes ist durch Versicherungsleistungen gedeckt. Einsparungen ergaben sich bei den Beiträgen an die Pensionskasse und bei der Weiterbildung, die zum Teil kostenlos erfolgt ist. Ein erheblicher Mehraufwand entstand zudem bei den Bankgebühren als Folge der zwei neuen Wertschriftendepots.

<u>110 Informatik</u>	<u>Mehraufwand</u>	<u>372'000 (netto)</u>
-----------------------	--------------------	------------------------

Ohne die Vorfinanzierung der Ersatzbeschaffung (400'000) und die Übrigen Abschreibungen auf den alten Druckern (11'560) würde ein Minderaufwand von rund 40'000 entstehen. Dank geringem Unterhaltsbedarf und dem Verschieben von Programm-Updates auf den Zeitpunkt der Ersatzbeschaffung konnten für dieses Jahr Einsparungen von über 58'000 erzielt werden. Hingegen waren die Kosten für die Druck- und Kopiergeräte zu tief budgetiert. Die Evaluation der neuen Geräte war zum Zeitpunkt der Budgetierung noch nicht abgeschlossen. Zudem musste in einem Bereich ein effizienteres und somit teureres Gerät beschafft werden.

<u>120 Liegenschaft Altenbergstrasse 66</u>	<u>Mehraufwand</u>	<u>179'000 (netto)</u>
---	--------------------	------------------------

Im Mehraufwand sind die nicht budgetierten ordentlichen Abschreibungen (die Gesamtkosten waren rund 205'000 höher als die Vorfinanzierung) und die übrigen Abschreibungen (185'000) enthalten. Bei den Betriebskosten konnte somit das Budget eingehalten werden. Allerdings gab es auch da grössere Abweichungen in beiden Richtungen. Bei den Heizkosten war die Berechnungsbasis eindeutig zu hoch. Die Schlussrechnung für eine ganze Heizperiode fehlt aber noch. Andererseits fallen die Reinigungskosten und der Raumunterhalt für das grosse Gebäude doch höher aus als mit dem Budget 2013 angenommen.

<u>130 Bereichsübergreifender Aufwand / Ertrag</u>	<u>Minderaufwand</u>	<u>53'000 (netto)</u>
--	----------------------	-----------------------

Ein Teil der Entlastung ist auf den Minderaufwand bei den Übrigen Löhnen zurückzuführen, weil in den internen Französischkursen weniger Lektionen angeboten wurden. Unter den Erwartungen blieben auch die Beiträge an die externe Kinderbetreuung (weniger Berechtigte), die Telefongebühren und die Versandkosten. Dies sind positive Auswirkungen aus dem Umzug ins Haus der Kirche. Mehraufwand ist dagegen beim Verbrauchsmaterial und dem übrigen Sachaufwand zu

verzeichnen, vor allem weil auf die interne Verrechnung an die Fachbereiche verzichtet wird. Dies wirkt sich entlastend auf die Kosten von Kursen und Seminaren, die im Hause stattfinden, aus.

180 Liegenschaft Bürenstrasse 12 Minderaufwand 10'000 (netto)

Der Erlös aus dem Verkauf des Stockwerkeigentums an der Bürenstrasse wird gemäss Reglement in den Erneuerungsfonds Liegenschaften eingelegt. Die übrigen Kosten betreffen die Miete für den Januar und die Schlussrechnungen der Heiz- und Nebenkosten. Diese Funktion wird ab 2014 nicht mehr in der Rechnung erscheinen.

200 Sozial Diakonie Minderaufwand 41'000 (netto)

Das Budget des Bereichs Sozial Diakonie wurde in vielen Positionen sehr gut eingehalten. Minderaufwand entstand bei den Beiträgen an die Pensionskasse und bei der Weiterbildung, wo wegen einer Pensionierung und krankheitsbedingten Ausfällen nicht alle geplanten Bezüge erfolgten. Wegen eines nicht geplanten Austritts mussten für die Rekrutierung mehr Mittel aufgewendet werden. Bei den Miet-, Heiz- und Nebenkosten sind die Restbeträge für 2 Monate und die Schlussrechnung für eine ganze Heizperiode an der Schwarztorstrasse angefallen. Weniger Aufwand verursachte auch die Informationsarbeit, weil der geplante Diakonieflyer aus zeitlichen Gründen nicht realisiert wurde und der Bereichsflyer im Rahmen eines übergeordneten Konzepts vom Kommunikationsdienst verantwortet und finanziert wird. Bei den Projektkosten kam es zu Einsparungen, weil das Projekt "Armut" aus zeitlichen Gründen nicht und das Behindertenprojekt kostengünstiger realisiert werden konnten. - Die meisten Kurse und Tagungen konnten wie geplant durchgeführt werden. Jedoch konnte die Qualifizierung der Diakone zum Teil bereits über Refmodula erfolgen und verursachte dadurch weniger Kosten im Bereich. Beim Kredit für die Hörbehindertengemeinde wirkten der Verzicht auf die Durchführung des Kurses "Kirchenfiguren" und des externen Gemeindefestwochenendes (stattdessen Durchführung im Haus der Kirche) und die teilweisen Honorarverzicht von Referenten kostenmindernd. Auch andere Kurse konnten dank ihrer guten Eignung in den Räumen des Haus der Kirche durchgeführt werden. Weil nicht ganz alle Kurse durchgeführt wurden sind auch die Kurs- und Tagungsbeiträge tiefer ausgefallen als geplant.

230 Regionale Eheberatungsstellen Minderaufwand 2'000 (netto)

Weil der effektive Beitrag des Kantons an die Eheberatungsstellen tiefer ausgefallen ist als geplant, war kein Teuerungsausgleich zurückzustellen. Um die Differenz zum verteilten Betrag zu decken erfolgte eine Entnahme aus der Rückstellung von 5'400.

250 Ausbildung Angestellte im sozialdiakonischen Dienst Minderaufwand 33'000 (netto)

Für ein Diakoniepraktikum im Jura sind im 2013 noch keine Kosten angefallen. Zudem mussten weniger Stipendien ausgerichtet werden als geplant.

265 diakonie.ch Minderaufwand 9'000 (netto)

Das Vorprojekt zur Erarbeitung eines neuen Diakoniekonzepts ist abgeschlossen. Die mit der Realisierung des neuen Konzepts verbundenen Kosten sind jedoch nicht angefallen, weil die KIKO noch nicht zugestimmt hat.

299 Diverse Beiträge Minderaufwand 0 (netto)

Der Beitrag von 4'000 an das Projekt Oekumenische Nothilfe im Kanton Solothurn war fälschlicherweise nicht budgetiert. Die Finanzierung erfolgt, wie schon im Vorjahr, durch Entnahme aus dem Bezirksfonds.

300 Katechetik Minderaufwand 90'000 (netto)

Die tiefere Lohnsumme ist darauf zurückzuführen, dass budgetierte Neueinrichtungen in eine generelle Einrichtungsüberprüfung im 2014 verschoben wurde. Daher sind auch die Beiträge an die Pensionskasse tiefer ausgefallen als geplant. Wegen eines unerwarteten Austritts entstanden nicht budgetierte Kosten für die Personalrekrutierung. Bei den Honoraren entstand weniger Aufwand für Beratungen für das Projekt RefModula. Dank den Räumlichkeiten im Haus der Kirche sind die Sachaufwendungen für Material und Transporte tiefer als bisher.



Für die Neuorganisation der Bibliothek mit elektronischem Katalog sind einmalige Kosten von rund 29'000 angefallen. Minderaufwand ist auch dadurch entstanden, dass statt vier nur zwei Konferenzen durchgeführt werden konnten.

---

301 Aus- und Weiterbildung	Minderaufwand	40'000 (netto)
----------------------------	---------------	----------------

Es fanden weniger Kurse statt als budgetiert, weil sich RefModula noch im Aufbau befindet. Zudem fehlten für die Budgetierung noch Erfahrungswerte bezüglich der Kosten. Bei den KUW-Kursen konnte ebenfalls ein geplanter Kurs nicht stattfinden. Bei den Erträgen wirkt sich aus, dass Drucksachen vermehrt elektronisch bezogen werden.

---

330 Kind und Kirche	Minderaufwand	15'000 (netto)
---------------------	---------------	----------------

Die Seminare und Tagungen konnten kostengünstiger durchgeführt und der Grundkurs musste mangels genügender Anmeldungen abgesagt werden.

---

359 Div. Aus- und Weiterbildungsbeiträge	Minderaufwand	12'000 (netto)
--	---------------	----------------

Die Beiträge an die Bezirke für die heilpädagogische KUW sind wegen geringerer Schülerzahlen tiefer ausgefallen als budgetiert. Der Beitrag an die Zeitschrift reli.ch wurde von der KIKO, entgegen der ursprünglichen Absicht, ihn zu streichen, doch wieder in die Beitragsliste aufgenommen.

---

<b>400 Bereich GB</b>	Minderaufwand	36'000 (netto)
-----------------------	---------------	----------------

Der Personalaufwand fiel in diesem Bereich wegen vorübergehenden Vakanzes tiefer aus als budgetiert. Zudem sind auch die Beiträge an die Pensionskasse tiefer, weil der geplante Sanierungsbeitrag noch nicht geleistet werden musste. Die übrigen Abweichungen kompensieren sich gegenseitig. Die Kosten für die Rekrutierung sind auf nicht planbare Austritte zurückzuführen. In den Miet- und Nebenkosten ist noch die Restmietdauer an der Schwarztorstrasse enthalten. Ab 2014 werden hier nur noch die Kosten für das Reformierte Forum an der Länggassstrasse erscheinen. Bei der Informationsarbeit kommt zum Ausdruck, dass das Halbjahresprogramm für das Kursangebot etwas günstiger produziert werden konnte. Der Minderaufwand bei den Arbeitskrediten der Fachstelle Gemeinde-Entwicklung entstand als Folge der personellen Vakanzes (Wegfall UNO-Tag der Freiwilligen). Zudem wurde die separate Homepage generationen.ch nicht mehr bewirtschaftet. Die Inhalte wurden in refbejuso.ch integriert. Bei den Arbeitskrediten der Fachstelle Gesellschaftsfragen sind neu alle Veranstaltungen nach dem Bruttoprinzip verbucht. Allerdings war der entsprechende Ertrag im Konto 400.433.01 wesentlich zu hoch budgetiert.

---

411 - 415 Pavillonweg 5 - 7		
-----------------------------	--	--

Die Überschüsse der Abrechnungen dieser zwei Liegenschaften werden in den Erneuerungsfonds Liegenschaften Finanzvermögen zurückgelegt. Der Nettoertrag ist kleiner als geplant, weil für die Abklärung des Sanierungsbedarfs beider Gebäude Honoraraufwand entstanden ist. Im Laufe des Jahres 2014 wird ein Projekt erarbeitet und an der Wintersynode eine Kreditvorlage für die Sanierung zum Beschluss unterbreitet.

---

450 Aus- und Weiterbildung	Minderaufwand	50'000 (netto)
----------------------------	---------------	----------------

In der Region Thun läuft wegen ungenügender Teilnehmerzahlen ein reduzierter und deshalb kostengünstigerer Theologiekurs. Unser WTB-Beitrag auf Grund des KIKO-Schlüssels ist um rund 12'000 günstiger ausgefallen als geplant.

---

470 Centre de Sornetan	Mehraufwand	12'000 (netto)
------------------------	-------------	----------------

Der Personalaufwand ist infolge kurzfristiger Erhöhung der Pensen im Administrativbereich höher ausgefallen als budgetiert. Weil dies nicht mit dem geltenden Vertrag übereinstimmt, sind die Mehrkosten nicht wiederkehrend gesichert. Mit der Leitung des Centre werden entsprechende Gespräche geführt. Im Laufe des Jahres stellte das Centre Finanzierungsgesuche für drei dringende Erneuerungen im Bereich Küche und Esssaal. Die Kosten von rund 91'000 werden gemäss Reglement dem Erneuerungsfonds entnommen. Dieser wird weiterhin mit den reglementarischen Einlagen von 75'000 gespeist.

<b>500 OeME-Migration</b>	Mehraufwand	11'000 (netto)
Das Bereichsbudget wurde mit wenigen Ausnahmen sehr strikt eingehalten. Minderaufwand entstand bei den Spesenentschädigungen (weniger betriebliche Reisen) und bei der Weiterbildung. Dem Mehraufwand von 28'000 bei den Kursen und Tagungen stehen Mehrerträge von 11'000 bei den Kurs- und Tagungsbeiträge gegenüber. Weil die Tagungsbeiträge nicht kostendeckend angesetzt sind, steigen bei hohen Teilnehmerzahlen die Kosten stärker an als die Erträge. Zudem fand zusammen mit dem SEK die Tagung "Heimat(en)? Migration aus theologischer Sicht" statt.		
510 Kontaktstelle für Flüchtlingsfragen	Mehraufwand	7'000 (netto)
Der Beitrag an die Kontaktstelle enthält die Nachgewährung des Teuerungsausgleichs 2012. Hingegen hat der Kanton seinen Beitrag für 2013 auf die ursprünglich vertraglich festgelegte Höhe reduziert (Streichung des Teuerungsausgleichs). Dadurch entstand gegenüber dem Budget ein Mehraufwand von 7'200.		
580 Beiträge an Hilfs- und Missionswerke	Mehraufwand	8'000 (netto)
Die genaue Höhe des HEKS-Pflichtbeitrages war zur Zeit der Budgetierung noch nicht bekannt. Der Beitrag an den HEKS-Flüchtlingsdienst setzt sich aus einem fixen Beitrag von 50'000 und dem Kollektenertrag im Konto 580.401.01 zusammen. Weil der Ertrag höher ausgefallen war als geplant, erhöhte sich auch der Beitrag an das HEKS.		
590 Beiträge Diaspora Inland	Minderaufwand	3'000 (netto)
An die Heilstättenpastoration Davos waren 2013 keine Leistungen für Berner Kurgäste fällig.		
600 Kirchlich-Theologische Schule Bern	Mehraufwand	96'000 (netto)
Vom Mehraufwand von 96'000 entfallen 60'000 auf den Rückgang der Schulgeldbeiträge von ausserkantonalen Studenten (1 statt 3). Zudem mussten für die Dozenten leicht höhere Lohnkosten und eine Überzeitentschädigung für die KTS-Leitung während der Aufbauphase übernommen werden. Weil bis zum Rechnungsabschluss vom Campus Muristalden keine detaillierte Aufstellung über die Betriebskosten erstellt wurde, sind diese in einer Sammelposition enthalten. Diese entspricht in der Höhe dem genehmigten Budget.		
601 Schulräumlichkeiten Ahornweg 2	Mehraufwand	9'600 (netto)
Die Räumlichkeiten werden nicht mehr durch die KTS genutzt. Spätestens ab Mitte 2014 werden die Kosten durch den Ertrag aus dem neuen Mietverhältnis gedeckt.		
<b>605 Bereich Theologie</b>	Mehraufwand	126'000 (netto)
Der Mehraufwand ist hauptsächlich auf einmalige Personalkosten im Zusammenhang mit einem Austritt mit Vereinbarung und einen Wechsel mit zeitlicher Überschneidung zurückzuführen. Daher sind auch die Sozialversicherungsbeiträge höher ausgefallen als budgetiert. Bei der Informationsarbeit werden die Mehrkosten mit der finanziellen Beteiligung am neuen Online-Portal für die Weiterbildung Schweiz begründet. Bei den Honoraren sind Kosten für Beratungen zu Teamleitungsfragen und für die Restrukturierung der Weiterbildung Schweiz nicht in der geplanten Höhe angefallen. Andererseits hat die Abrechnung 2012 der Weiterbildung Schweiz nicht wie geplant einen Ertrag von 10'000, sondern einen Aufwand von 15'800 ergeben. Nach der erfolgten Restrukturierung sollte das Ergebnis für Refbejusso kostenneutral ausfallen.		
606 Fachstelle Weiterbildung	Minderaufwand	66'000 (netto)
Während die Kosten für die Weiterbildungskurse ziemlich genau dem Budget entsprechen, sind die Fort- und Weiterbildungsbeiträge (Direktbeiträge an unsere Teilnehmer gemäss Weiterbildungsreglement) deutlich tiefer ausgefallen als geplant. Die Erträge aus den Kursen lagen hingegen dank hohen Teilnehmerzahlen deutlich über dem Budget.		
610 Prakt. Semester Lernvikariat	Minderaufwand	71'000 (netto)
Die Besserstellung geht zur Hälfte auf die nicht budgetierten Beiträge der Christkatholischen Kirche für deren Teilnehmer an der praktischen Ausbildung zurück. Im Laufe des Jahres 2013 kam diesbezüglich eine neue, auf drei Jahre befristete Vereinbarung zustande.		

Zudem fanden in diesem Jahr keine spezifischen Kurse für Ausbildungspfarrer und -pfarrerinnen statt (610.308.03). Bei den Konten 610.302.01 und 610.302.03 sind die Abweichungen auf eine geänderte Zuweisung zurückzuführen.

---

615 Prakt. Semester und Lernvikariat Jura	Minderaufwand	29'000 (netto)
---	---------------	----------------

Im Jura wurde kein Lernvikariat mit Kostenfolge absolviert. Zudem sind auch die Beiträge an die CER für die französischsprachige praktische Ausbildung geringer ausgefallen als geplant.

---

650 Ausbildungsbeiträge KTS

Im vergangenen Jahre gingen keine Stipendiengesuche von KTS-Studierenden ein.

---

655 Ausbildungsbeiträge Theologen	Minderaufwand	6'000 (netto)
-----------------------------------	---------------	---------------

Auch von Studierenden in Theologie auf dem zweiten Bildungsweg gingen deutlich weniger Stipendiengesuche ein, sowohl im Vergleich zum Budget als auch zum Vorjahr. Zudem kam 2013 kein Austauschstipendium mit Amerika zustande. Bei den Stipendien an Doktoranden kam es aus inhaltlichen Gründen zu einer kleinen zeitlichen Überschneidung und dadurch zu einer geringfügigen Budgetüberschreitung. Ein Teil der Mehrkosten ist zudem auf den reglementarisch fällig gewordenen Teuerungsausgleich zurückzuführen.

---

670 Herausgabe von Liturgien	Mehraufwand	4'000 (netto)
------------------------------	-------------	---------------

Die deutschschweizerische Liturgiekommission hat im Zusammenhang mit einer nicht geplanten Herausgabe mehr Sitzungen durchgeführt.

---

699 Diverse Beiträge	Mehraufwand	24'000 (netto)
----------------------	-------------	----------------

Für die Werbekampagne für das Theologiestudium wurde von der Programmleitung eine Nachrechnung 2012 von 15'000 gestellt. Zudem wurde wegen eines Missverständnisses der KIKO-Beitrag 2013 für dasselbe Projekt nicht budgetiert.

## 9 Finanzen und Abgaben, Gwatt-Zentrum

---

900 Abgaben der Kirchgemeinden	Minderertrag	109'000 (netto)
--------------------------------	--------------	-----------------

Bei der Berechnung der Abgaben von Berner Kirchgemeinden entstand aufgrund einer geänderten Darstellung des Formulars der Steuerverwaltung zu hohe Beträge. Diese mussten mit der Rechnungsstellung korrigiert werden, was zu einem Minderertrag von rund 126'000 führte. Dies wurde durch höhere Abgaben der Solothurner Kirchgemeinden nur geringfügig kompensiert.

---

910 Zinsen, etc.	Mehraufwand 100'000	Mehrertrag 98'000
------------------	---------------------	-------------------

Im abgelaufenen Jahr war das allgemeine Zinsniveau immer noch sehr tief. Trotzdem entschloss sich der Synodalrat, die hohe Liquidität in Wertschriften anzulegen und hat dazu Richtlinien erlassen. Bei zwei Banken im Kanton Bern wurde ein Wertschriftendepot von je rund 5 Mio. errichtet. Zudem wurde die Beteiligung bei OIKO-Credit auf 1 Mio. erhöht. Die Neuanlagen verursachten einmalige Kosten von rund 87'000. Gleichzeitig konnte aber der Zinsertrag verbessert und ein Nettogewinn auf diesen Buchwerten von rund 8'600 erzielt werden. Zur Absicherung allfälliger Buchverluste in der Zukunft wurde dieser Gewinn in eine Wertschwankungsreserve eingelegt.

---

935 Liegenschaft Gwatt

Der Erlös aus dem Verkauf der Restparzelle im Gwatt beträgt 1,1 Mio. Weil die Liegenschaft auf 1 Franken abgeschrieben ist, wird der Buchgewinn in der laufenden Rechnung als Ertrag verbucht. Der Aufwand für die Gwatt Immobilien AG wird zum letzten Mal durch Entnahme aus dem Hilfsfonds gedeckt.

---

987 Neutrale Aufwendungen und Erträge	Mehraufwand	424'000 (netto)
---------------------------------------	-------------	-----------------

Als Ertrag sind hier die Auflösung von nicht mehr gerechtfertigten Rückstellungen verbucht (Defizit Centre de Sornetan). Beim Aufwand ist die Zuweisung von 500'000 in den Erneuerungsfonds Liegenschaften ausgewiesen. Dies entspricht knapp der Hälfte des Erlöses aus dem Gwatt-Verkauf. Der andere Teil des Verkaufserlöses wird zur Vorfinanzierung der EDV-Ersatzbeschaffung verwendet. Die Verbuchung erfolgt in der Funktion 110 (Informatik).

#### 4. Nachkredite (vollständige Liste siehe separate Tabelle Seite 50 - 54)

Der Synodalrat hat in seiner Kompetenz die Nachkredite bis CHF 1'500.00 im Gesamtbetrag von CHF 34'700.24 (Vorjahr CHF 37'002.52) bewilligt. Diese sind nicht in der Nachkreditabelle aufgeführt. Die Nachkredite für gebundene Mehrausgaben betragen CHF 847'990.07 (Vorjahr CHF 429'436). Der Synodalrat hat für die Budgetüberschreitungen kleiner als 10 % resp. kleiner als CHF 20'000.00 Nachkredite im Gesamtbetrag von CHF 108'451.50 (Vorjahr CHF 95'325) und die Einlage des Verkaufserlöses Bürenstrasse 12 von 1,2 Mio. gestützt auf das entsprechende Reglement in den Erneuerungsfonds Liegenschaften beschlossen.

In die Kompetenz der Synode fallen Nachkredite im Gesamtbetrag von CHF 1'484'879.44 (Vorjahr CHF 1'047'494.95). Davon entfallen CHF 400'000 auf die Erhöhung der Vorfinanzierung für die Informatik-Ersatzbeschaffung 2014 und CHF 500'000 auf die Einlage in den Erneuerungsfonds Liegenschaften. Somit fallen Nachkredite für den Betrieb von total CHF 584'879.44 (Vorjahr 447'494.95) in die Kompetenz der Synode. Die Angaben zu den einzelnen Nachkrediten können in der Nachkreditabelle ab Seite 50 nachgelesen werden.

#### 5. Investitionsrechnung

Über die Investitionsrechnung wurden die Ausgaben für das Projekt Haus der Kirche im Gesamtbetrag von CHF 822'147.55 verbucht. Davon sind 5'500 durch den Verkaufserlös der Archivanlage an der Bürenstrasse und 611'088.25 durch Entnahme aus der Rückstellung gedeckt. Es verbleibt eine Nettoinvestition von CHF 205'559.30, welche in die Bilanz übertragen und von dort aus abgeschrieben wird.

#### 6. Bestandesrechnung

Die Bilanzsituation hat sich in diesem Jahr erneut leicht verbessert. Die Summe der **Aktiven** liegt um rund CHF 845'000 höher als vor einem Jahr. Dank dem positiven Cash flow konnte auch der Restbetrag für das Haus der Kirche aus selbst erarbeiteten Mitteln bezahlt werden. Die Liquidität hat als Folge der beiden Liegenschaftsverkäufe sogar leicht zugenommen. Die **Bankguthaben sind von 13,5 Mio. auf 15,0 Mio.** angestiegen, die Postcheckguthaben jedoch von 1,2 Mio. auf 0,2 Mio. gesunken. Erfreulicherweise konnte der Bestand in den Abrechnungskonti und bei den Debitoren (ausstehende Guthaben) deutlich gesenkt werden.

Die **Darlehen** haben gemäss den jeweiligen Rückzahlungsverpflichtungen abgenommen und betragen noch CHF 166'000. Anstelle der Festgeldanlagen von 10,0 Mio. wurden im Sommer 2013 zwei Wertschriftendepots im Gesamtwert von rund 9,8 Mio. errichtet. Gleichzeitig wurde die Beteiligung an OIKO-Kredit um 1,0 Mio. erhöht. Trotzdem sind wir ausreichend liquid, um unseren laufenden Verpflichtungen nachkommen zu können. Zudem wurden die Anlagen zeitlich so gestaffelt, dass auch der künftige Mittelbedarf für Investitionen und Grossprojekte gesichert ist. Auf den gekauften Wertschriften wurde bereits ein Vermögenszuwachs von rund 8'600 Franken erzielt, der in die Wertschwankungsreserve gebucht wurde.

Die **Sachgüter** erscheinen zum Jahresende mit einem Bilanzwert von 3 Franken. Alle Liegenschaften des Verwaltungsvermögens, sämtliche Einrichtungen und die EDV-Anlage sind somit vollständig abgeschrieben, sofern die Synode den Anträge zur Verbuchung von übrigen Abschreibungen zustimmt.

Die **Passiven** sind in vielen Positionen unverändert geblieben. Das **Fremdkapital** hat durch den Abbau der Kreditoren um rund 1,0 Mio. abgenommen. Die **Rückstellungen** sind per Saldo um rund CHF 400'000 Mio. zurückgegangen.

Einerseits wurden die Rückstellungen für die Defizitdeckung Sornetan, das Haus der Kirche und den Umzug aufgelöst, und Entnahmen zur Deckung von Restkosten im Zusammenhang mit dem Gwatt-Verkauf vorgenommen. Andererseits wurde die Erhöhung der Vorfinanzierung für die EDV-Ersatzbeschaffung und der Nachkredit für die Nachrüstungen im Haus der Kirche verbucht.

Die Synode hat den Anträgen des Synodalrats in den vergangenen Jahren zugestimmt, für ungedeckte Rentenleistungen, Sanierungsmassnahmen der Pensionskassen usw. unter der Rubrik **Arbeitgeberreserve** eine Rückstellung zu bilden. Die Reserve musste im vergangenen Jahr nicht beansprucht werden und beträgt weiterhin rund 2,8 Mio. Franken. Der Grosse Rat hat im letzten Jahr dem Wechsel zum Beitragsprimat und Sanierungsmassnahmen beschlossen. Gegen die Gesetzesänderung wurde das Referendum ergriffen, so dass es am 18. Mai 2014 zur Abstimmung kommt. Je nach Ausgang der Abstimmung werden die Sanierungsbeiträge der Arbeitgeber unterschiedlich hoch ausfallen. Genaue Angaben zu unseren Sanierungsverpflichtungen werden wir im Laufe der zweiten Jahreshälfte 2014 erhalten. Wir gehen aber davon aus, dass die Rückstellung zur Deckung unseres Beitrages ausreichen wird.

Die Gesamtsumme der **Fonds** hat um 1,8 Mio. zugenommen. Dies vor allem durch die Zuweisungen in den Erneuerungsfonds Liegenschaften (gemäss Reglement und separatem Synodeantrag) und in den Fonds zur Förderung von Solaranlagen (gemäss Synodebeschluss im Winter 2012). Wird die Jahresrechnung gemäss Antrag des Synodalrates verabschiedet, steigt das **Eigenkapital** von CHF 8,4 Mio. auf 8,8 Mio. Das Eigenkapital entspricht somit rund 32 % der Bilanzsumme respektive etwas mehr als einem Drittel der jährlichen Abgaben der Kirchgemeinden und bildet eine solide Grundlage für die kommenden Jahre. Der Synodalrat ist überzeugt, dass diese Eigenkapitalbasis angemessen und nötig ist. Die finanziellen Herausforderungen werden von Jahr zu Jahr grösser und die Aufgaben komplexer. Auch im Hinblick auf die beginnende Diskussion zum Thema Kirche und Staat ist eine gesunde Finanzlage von grosser Bedeutung.

Übersicht über die finanziellen Reserven der Reformierten Kirchen Bern-Jura-Solothurn:

	<u>Bestand 1.1.2013</u>	<u>Zuwachs</u>	<u>Bestand 31.12.2013</u>
Spezialfinanzierungen und Fonds	10'463'621.30	1'842'629.00	12'306'250.30
Eigenkapital	8'400'146.62	484'685.10	8'884'831.72
<b>Total Reserven</b>	<b>18'863'767.92</b>	<b>2'327'314.10</b>	<b>21'191'082.02</b>

## 7. Finanzausgleich

Im Finanzausgleich wurden CHF 2'727'214 eingenommen. Davon wurden rund 1,6 Mio. im direkten Finanzausgleich an die finanzschwachen Kirchgemeinden ausbezahlt. Als Folge von guten Rechnungsabschlüssen kam es zu Kürzungen der theoretisch berechneten Beiträge von total CHF 523'412, die dem Fonds des indirekten Finanzausgleichs zugewiesen wurden. 2013 wurden aus diesem Fonds Baubeiträge von insgesamt über 1.16 Mio. ausbezahlt (Vorjahr rund 1,54 Mio.). Die Summe der zugesicherten, aber noch nicht ausbezahlten Beiträge sank von 1,1 Mio. auf 0,6 Mio. Als Folge davon sank auch der Bestand der Bankguthaben um rund CHF 500'000.

Über die Gesamtrechnung des Finanzausgleichs entstand ein Aufwandüberschuss von CHF 1'948.38. Das Eigenkapital beträgt demnach noch CHF 1'661.28, das Grundkapital 1'803'669.96 Mio. Das Fondsvermögen und die zugesicherten Beiträge sind durch die Flüssigen Mittel und die ausgewiesenen Anlagewerte gedeckt.

## **8. Anträge**

Der Synodalrat beantragt der Synode,

1. die in ihre Zuständigkeit fallenden Nachkredite im Betrag von CHF 584'879.44 gutzuheissen,
2. zusätzlich CHF 500'000 in den Erneuerungsfonds Liegenschaften einzulegen
3. zusätzlich CHF 400'000 in die Vorfinanzierung für die Informatik-Ersatzbeschaffung 2014 einzulegen,
4. den verbleibenden Ertragsüberschuss von CHF 484'685.10 dem Eigenkapital zuzuführen,
5. die Jahresrechnung 2013 in der vorliegenden Fassung gutzuheissen,
6. die Abrechnung des Finanzausgleichs der Kirchgemeinden zur Kenntnis zu nehmen.

Bern, im März 2014

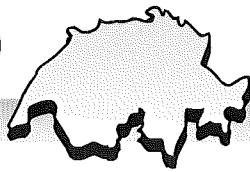
Namens des Synodalrates

Der Departementsleiter Zentrale Dienste:

Jörg Haberstock

Der Finanzverwalter:

Willy Oppliger



An die Synode des  
 Evang.-ref. Synodalverbandes  
 Bern-Jura-Solothurn  
 Altenbergstrasse 66  
 3013 Bern

### Bericht zur Jahresrechnung 2013

---

Auftragsgemäss haben wir die Jahresrechnung des Evang.-ref. Synodalverbandes Bern-Jura-Solothurn, bestehend aus Bestandesrechnung und Verwaltungsrechnung für das am 31. Dezember abgeschlossene Rechnungsjahr 2013 geprüft.

Der Synodalrat ist für die Aufstellung der Jahresrechnung in Übereinstimmung mit den gesetzlichen Vorschriften verantwortlich. Er ist auch für die Auswahl und die Anwendung sachgemässer Rechnungslegungsmethoden sowie die Vornahme angemessener Schätzungen verantwortlich.

Unsere Verantwortung ist es, aufgrund unserer Prüfung ein Prüfungsurteil über die Jahresrechnung abzugeben. Wir haben unsere Prüfung in Übereinstimmung mit den gesetzlichen Vorschriften und den Schweizer Prüfungsstandards vorgenommen. Nach diesen Standards haben wir die Prüfung so zu planen und durchzuführen, dass wir hinreichende Sicherheit gewinnen, ob die Jahresrechnung frei von wesentlichen falschen Angaben ist.

Eine Prüfung beinhaltet die Durchführung von Prüfungshandlungen zur Erlangung von Prüfungsnachweisen für die in der Jahresrechnung enthaltenen Wertansätze und sonstigen Angaben. Die Auswahl der Prüfungshandlungen liegt im pflichtgemässen Ermessen des Prüfers. Dies schliesst eine Beurteilung der Risiken wesentlicher falscher Angaben in der Jahresrechnung als Folge von Verstössen oder Irrtümern ein. Die Prüfung umfasst zudem die Beurteilung der Angemessenheit der angewandten Rechnungslegungsmethoden, der Plausibilität der vorgenommenen Schätzungen sowie eine Würdigung der Gesamtdarstellung der Jahresrechnung. Wir sind der Auffassung, dass die von uns erlangten Prüfungsnachweise eine ausreichende und angemessene Grundlage für unser Prüfungsurteil bilden.

Nach unserer Beurteilung entspricht die Jahresrechnung für das am 31. Dezember abgeschlossene Rechnungsjahr 2013 den gesetzlichen Vorschriften.

Wir empfehlen, die vorliegende Jahresrechnung mit Aktiven und Passiven von Fr. 27'026'696.28 und einem Ertragsüberschuss von Fr. 484'685.10 zu genehmigen.

Urtenen-Schönbühl, 14. März 2014

**ROD**

Treuhandgesellschaft des  
 Schweizerischen Gemeindeverbandes AG

Roger Wyss  
 Mandatsleiter

Reto Rutschi

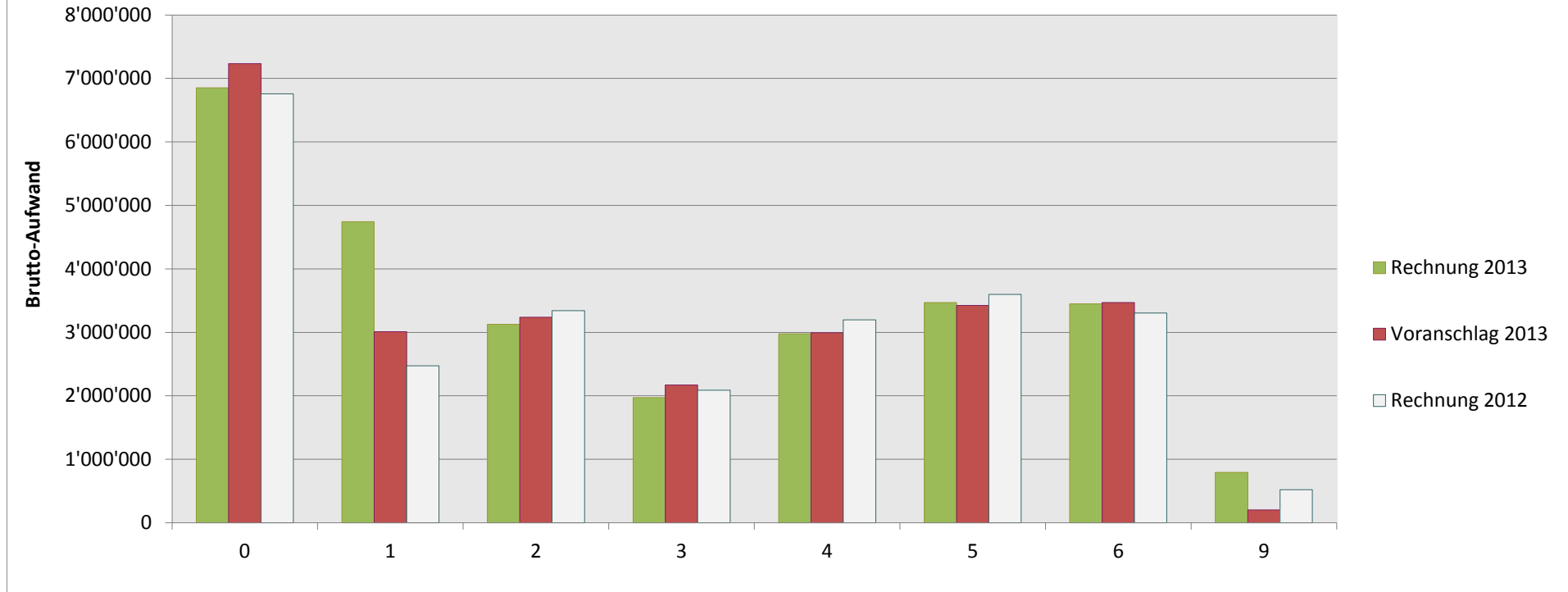


## ZUSAMMENZUG

	RECHNUNG 2013		VORANSCHLAG 2013		RECHNUNG 2012	
	AUFWAND	ERTRAG	AUFWAND	ERTRAG	AUFWAND	ERTRAG
<b>LAUFENDE RECHNUNG</b>	<b>27'379'430.73</b>	<b>27'864'115.83</b>	<b>25'743'750.00</b>	<b>25'501'750.00</b>	<b>25'282'543.60</b>	<b>25'816'637.85</b>
AUFWANDÜBERSCHUSS				242'000.00		
<b>ERTRAGSÜBERSCHUSS</b>	<b>484'685.10</b>				<b>534'094.25</b>	
<b>0 BEHOERDEN, PFARRSTELLEN, SEK, MEDIEN</b>	<b>6'852'342.05</b>	<b>138'327.75</b>	<b>7'233'100.00</b>	<b>109'300.00</b>	<b>6'757'823.20</b>	<b>96'212.40</b>
NETTO AUFWAND		6'714'014.30		7'123'800.00		6'661'610.80
<b>1 ZENTRALE DIENSTE</b>	<b>4'744'582.57</b>	<b>1'342'210.65</b>	<b>3'011'850.00</b>	<b>114'500.00</b>	<b>2'474'523.95</b>	<b>333'739.65</b>
NETTO AUFWAND		3'402'371.92		2'897'350.00		2'140'784.30
<b>2 DIAKONIE, SEELSORGE</b>	<b>3'128'037.55</b>	<b>476'113.65</b>	<b>3'239'700.00</b>	<b>499'500.00</b>	<b>3'339'787.09</b>	<b>527'676.30</b>
NETTO AUFWAND		2'651'923.90		2'740'200.00		2'812'110.79
<b>3 KATECHETIK</b>	<b>1'971'294.00</b>	<b>262'251.80</b>	<b>2'171'500.00</b>	<b>272'600.00</b>	<b>2'088'568.67</b>	<b>278'327.60</b>
NETTO AUFWAND		1'709'042.20		1'898'900.00		1'810'241.07
<b>4 GEMEINDEDIENSTE UND BILDUNG</b>	<b>2'975'649.40</b>	<b>286'277.40</b>	<b>2'993'600.00</b>	<b>231'200.00</b>	<b>3'197'656.12</b>	<b>262'136.20</b>
NETTO AUFWAND		2'689'372.00		2'762'400.00		2'935'519.92
<b>5 OEKUMENE, MISSION, ENTWICKLUNGSZUSAMMENARBEIT</b>	<b>3'467'953.90</b>	<b>609'199.10</b>	<b>3'424'500.00</b>	<b>580'250.00</b>	<b>3'599'424.47</b>	<b>623'639.74</b>
NETTO AUFWAND		2'858'754.80		2'844'250.00		2'975'784.73
<b>6 THEOLOGIE, KIRCHENMUSIK</b>	<b>3'447'216.42</b>	<b>541'540.45</b>	<b>3'468'000.00</b>	<b>644'100.00</b>	<b>3'302'463.95</b>	<b>731'442.40</b>
NETTO AUFWAND		2'905'675.97		2'823'900.00		2'571'021.55
<b>9 FINANZEN UND ABGABEN, GWATT-ZENTRUM</b>	<b>792'354.84</b>	<b>24'208'195.03</b>	<b>201'500.00</b>	<b>23'050'300.00</b>	<b>522'296.15</b>	<b>22'963'463.56</b>
NETTO ERTRAG	23'415'840.19		22'848'800.00		22'441'167.41	



## Aufwand pro Aufgabenbereich im Vergleich



**0** Behörden, Pfarrstellen, Kirchenbund, Medien  
**1** Zentrale Dienste  
**2** Diakonie, Seelsorge  
**3** Katechetik

**4** Gemeindedienste und Bildung  
**5** Ökumene, Mission, Entwicklungszusammarb.  
**6** Theologie, Kirchenmusik  
**9** Finanzen/Abgaben, Gwatt-Zentrum

## ARTENGLIEDERUNG

	RECHNUNG 2013		VORANSCHLAG 2013		RECHNUNG 2012	
	AUFWAND	ERTRAG	AUFWAND	ERTRAG	AUFWAND	ERTRAG
<b>LAUFENDE RECHNUNG</b>	<b>27'379'430.73</b>	<b>27'864'115.83</b>	<b>25'743'750.00</b>	<b>25'501'750.00</b>	<b>25'816'637.85</b>	<b>25'816'637.85</b>
AUFWANDÜBERSCHUSS				242'000.00		
<b>ERTRAGSÜBERSCHUSS</b>	<b>484'685.10</b>					
<b>3 AUFWAND</b>	<b>27'379'430.73</b>		<b>25'743'750.00</b>		<b>25'816'637.85</b>	
<b>30 Personalaufwand</b>	<b>10'706'318.33</b>		<b>10'813'550.00</b>		<b>10'361'881.27</b>	
300 Besoldungen, Entschädigungen Synode, Synodalrat, Kommissionen	892'513.80		945'100.00		881'297.35	
301 Löhne Personal	6'931'051.95		6'804'100.00		6'772'747.05	
302 Übrige Löhne. eigene Honorare	844'143.40		817'200.00		733'722.00	
303 Sozialversicherungsbeiträge AHV/ALV/IV/EO	631'152.05		635'100.00		622'694.60	
304 Personalversicherungsbeiträge	783'096.35		875'300.00		790'424.65	
305 Versicherungsbeiträge Unfall, Taggeld, Haftpflicht	137'006.65		140'550.00		137'856.85	
307 Spesenentschädigungen	210'954.56		256'200.00		225'858.37	
308 Weiterbildung, Retraite, Supervision	202'567.52		281'600.00		127'518.60	
309 Übriger Personalaufwand	73'832.05		58'400.00		69'761.80	
<b>31 Sachaufwand</b>	<b>5'235'002.60</b>		<b>5'629'300.00</b>		<b>4'802'632.88</b>	
310 Allg. Verwaltungs- und Betriebsaufwand, Drucksachen	351'850.07		412'900.00		349'307.92	
311 Externe Aufträge, Delegationen	644'014.05		702'500.00		810'999.50	
312 Büroinfrastruktur	107'441.15		96'400.00		69'058.35	
313 Raumkosten	1'041'460.65		1'111'700.00		887'380.35	
314 Informationsarbeit, Publikationen	1'129'968.00		1'322'200.00		900'743.47	
315 Bibliothek, Dokumentation, Literatur	103'474.24		87'700.00		82'855.69	
316 Veranstaltungen, Projekte, Aktionen	358'592.60		324'000.00		321'800.75	
317 Kurse, Seminarien, Tagungen	1'353'283.95		1'491'500.00		1'342'218.95	
318 Verwaltungsaufwand	87'460.59					
319 Übriger Sachaufwand	57'457.30		80'400.00		38'267.90	
<b>32 Beiträge an Gemeinden/Regionale Aufgaben</b>	<b>839'855.05</b>		<b>919'800.00</b>		<b>838'133.35</b>	
321 Beiträge an Gemeindeaufgaben	131'489.75		138'000.00		151'391.40	
322 Wiederkehrende Beiträge an regionale Aufgaben	708'365.30		781'800.00		686'741.95	
<b>33 Beiträge an Werke und Institutionen</b>	<b>6'932'998.60</b>		<b>7'002'700.00</b>		<b>6'923'021.60</b>	
331 Gebundene Beiträge	5'192'741.05		5'153'800.00		5'178'914.85	
332 Freie Beiträge	1'740'257.55		1'848'900.00		1'744'106.75	

## ARTENGLIEDERUNG

		RECHNUNG 2013		VORANSCHLAG 2013		RECHNUNG 2012	
		AUFWAND	ERTRAG	AUFWAND	ERTRAG	AUFWAND	ERTRAG
<b>34</b>	<b>Beiträge an Private</b>	<b>546'624.35</b>		<b>695'600.00</b>		<b>601'567.35</b>	
341	Stipendien	249'178.50		372'000.00		311'038.00	
342	Kursbeiträge	277'669.60		306'900.00		273'109.40	
343	Unterstützungen	19'776.25		16'700.00		17'419.95	
<b>35</b>	<b>Passivzinsen</b>	<b>10'175.90</b>		<b>15'600.00</b>		<b>12'864.60</b>	
355	Zinsen auf Fondsguthaben	10'040.60		15'000.00		12'652.65	
356	Zinsen auf Sonderrechnungen	135.30		600.00		211.95	
<b>36</b>	<b>Durchlaufposten</b>	<b>366'000.00</b>		<b>370'000.00</b>		<b>366'000.00</b>	
360	Durchlaufposten	366'000.00		370'000.00		366'000.00	
<b>37</b>	<b>Einlagen in Spezialfinanzierungen, Rückstellungen</b>	<b>2'466'096.70</b>		<b>260'200.00</b>		<b>1'157'610.90</b>	
370	Einlagen in Fonds	1'961'451.70		260'200.00		834'500.35	
375	Einlagen in Rückstellungen	504'645.00				323'110.55	
<b>38</b>	<b>Abschreibungen, Rechnungsausgleich</b>	<b>244'359.20</b>		<b>5'000.00</b>		<b>541'887.05</b>	
381	Abschreibungen Liegenschaften	20'556.00					
382	Abschreibungen EDV-Anlage	4'954.80				7'078.70	
383	Übrige Abschreibungen	196'563.50					
384	Wertberichtigungen	22'284.90		5'000.00		714.10	
389	Ertragsüberschuss					534'094.25	
<b>39</b>	<b>Interne Verrechnungen</b>	<b>32'000.00</b>		<b>32'000.00</b>		<b>211'038.85</b>	
390	Verrechneter Aufwand/Ertrag	32'000.00		32'000.00		211'038.85	
<b>4</b>	<b>ERTRAG</b>		<b>27'864'115.83</b>		<b>25'501'750.00</b>		<b>25'816'637.85</b>
<b>40</b>	<b>Leistungen von Kirchgemeinden und Verbandskirchen</b>		<b>23'208'388.70</b>		<b>23'302'300.00</b>		<b>23'240'726.04</b>
400	Abgaben von Kirchgemeinden		22'840'553.00		22'950'000.00		22'884'354.00
401	Kollekten von Kirchgemeinden		125'510.70		110'000.00		111'562.04
402	Beiträge von Kirchgemeinden		169'025.00		169'000.00		171'810.00
405	Beiträge von Verbandskirchen		73'300.00		73'300.00		73'000.00

## ARTENGLIEDERUNG

		RECHNUNG 2013		VORANSCHLAG 2013		RECHNUNG 2012	
		AUFWAND	ERTRAG	AUFWAND	ERTRAG	AUFWAND	ERTRAG
<b>41</b>	<b>Beiträge von Bund, Kanton, Kirchen</b>		<b>622'110.80</b>		<b>604'350.00</b>		<b>627'640.45</b>
411	Kantonsbeiträge		393'568.00		400'000.00		402'976.00
412	Beiträge Kantonalkirchen		32'114.80		41'300.00		65'356.40
413	Beiträge anderer Kirchen		196'428.00		163'050.00		159'308.05
<b>42</b>	<b>Ausserordentliche Vermögenserträge</b>		<b>1'099'999.00</b>				
428	Einnahmenüberschuss Investitionsrechnung		1'099'999.00				
<b>43</b>	<b>Entgelte, Rückerstattungen</b>		<b>820'015.65</b>		<b>806'300.00</b>		<b>963'692.60</b>
431	Gebühren, Kostenanteile, Rückerstattungen		244'999.45		172'500.00		283'671.85
432	Verkaufserlöse		16'324.15		13'700.00		26'794.80
433	Kurs-, Tagungs- und Schulgelder		522'290.95		610'900.00		641'055.50
436	Neutrale Rückerstattungen		26'652.25				
439	Diverse Entgelte		9'748.85		9'200.00		12'170.45
<b>45</b>	<b>Vermögenserträge</b>		<b>1'434'327.78</b>		<b>125'900.00</b>		<b>117'527.41</b>
451	Zinsen auf Bank- und PC-Guthaben		140'105.55		48'000.00		34'654.55
453	Zinsen auf Vorschüssen und Darlehen		10'177.65		3'600.00		6'696.60
454	Buchgewinne auf Anlagen des Finanzvermögens		1'209'999.00				
455	Liegenschaftserträge		71'447.30		71'800.00		73'692.35
456	Erträge aus Beteiligungen		2'598.28		2'500.00		2'483.91
<b>46</b>	<b>Durchlaufposten</b>		<b>360'600.00</b>		<b>370'000.00</b>		<b>366'000.00</b>
460	Durchlaufposten		360'600.00		370'000.00		366'000.00
<b>47</b>	<b>Entnahmen aus Spezialfinanzierungen und Rückstellungen</b>		<b>286'673.90</b>		<b>260'900.00</b>		<b>290'012.50</b>
470	Fondsentnahmen		229'163.30		260'900.00		281'764.50
471	Entnahmen aus übr. Spezialfinanzierungen		4'000.00				4'000.00
475	Auflösung von Rückstellungen		53'510.60				4'248.00
<b>49</b>	<b>Interne Verrechnungen</b>		<b>32'000.00</b>		<b>32'000.00</b>		<b>211'038.85</b>
490	Verrechneter Aufwand/Ertrag		32'000.00		32'000.00		211'038.85

## BESTANDESRECHNUNG

		BESTAND 01.01.2013	ZUWACHS	ABGANG	BESTAND 31.12.2013
	<b>AKTIVEN</b>	<b>26'181'726.93</b>	<b>87'449'204.19</b>	<b>86'604'234.84</b>	<b>27'026'696.28</b>
<b>10</b>	<b>FINANZVERMÖGEN</b>	<b>26'181'726.93</b>	<b>87'449'204.19</b>	<b>86'604'234.84</b>	<b>27'026'696.28</b>
<b>100</b>	<b>Flüssige Mittel</b>	<b>14'784'622.53</b>	<b>52'328'124.73</b>	<b>51'839'361.67</b>	<b>15'273'385.59</b>
1000	Barbestand	3'883.00	23'928.65	26'846.50	965.15
1010	Postcheckguthaben	1'224'198.01	2'069'570.33	3'089'135.25	204'633.09
1020	Banken	13'556'541.52	50'234'625.75	48'723'379.92	15'067'787.35
<b>110</b>	<b>Guthaben</b>	<b>10'722'623.85</b>	<b>23'847'639.91</b>	<b>34'257'710.72</b>	<b>312'553.04</b>
1110	Abrechnungskonten	327'374.55	247'596.15	541'086.32	33'884.38
1150	Debitoren/Vorschüsse	395'249.30	23'600'043.76	23'716'624.40	278'668.66
1170	Festgeldanlagen	10'000'000.00		10'000'000.00	
<b>120</b>	<b>Darlehen</b>	<b>216'005.00</b>		<b>49'650.00</b>	<b>166'355.00</b>
1200	Ausbildungsdarlehen	29'355.00		3'000.00	26'355.00
1250	Übrige Darlehen	186'650.00		46'650.00	140'000.00
<b>130</b>	<b>Kapitalanlagen, Beteiligungen</b>	<b>405'810.00</b>	<b>11'023'166.50</b>	<b>199'290.60</b>	<b>11'229'685.90</b>
1300	Festverzinsliche Wertpapiere		10'012'726.60	199'289.60	9'813'437.00
1310	Anteilscheine	13'760.00			13'760.00
1350	<b>Beteiligungen</b>				
	- Oekum. Entwicklungsgenossenschaft	121'375.10	1'010'439.90		1'131'815.00
	- Gwatt Immobilien AG	100'000.00			100'000.00
1380	<b>Liegenschaften (Finanzvermögen)</b>				
	- Liegenschaft Gwatt	1.00		1.00	
	- Studentenwohnheim Pavillonweg 5	170'672.90			170'672.90
	- Liegenschaft Pavillonweg 7	1.00			1.00
<b>140</b>	<b>Sachgüter</b>	<b>16'519.00</b>	<b>205'559.30</b>	<b>222'075.30</b>	<b>3.00</b>
1400	<b>Liegenschaften (Verwaltungsvermögen)</b>				
	- Stockwerk Bürenstrasse 12	1.00		1.00	
	- Stockwerk Ahornweg 2	1.00			1.00
	- Liegenschaft Altenbergstrasse 66	1.00	205'559.30	205'559.30	1.00
1450	EDV-Anlage	16'516.00		16'515.00	1.00

## BESTANDESRECHNUNG

		BESTAND			BESTAND
		01.01.2013	ZUWACHS	ABGANG	31.12.2013
<b>160</b>	<b>Rechnungsabgrenzungen</b>	<b>36'146.55</b>	<b>44'713.75</b>	<b>36'146.55</b>	<b>44'713.75</b>
1600	Transitorische Aktiven	36'146.55	44'713.75	36'146.55	44'713.75
	<b>PASSIVEN</b>	<b>26'181'726.93</b>	<b>57'405'157.65</b>	<b>56'560'188.30</b>	<b>27'026'696.28</b>
<b>20</b>	<b>FREMDKAPITAL</b>	<b>7'317'959.01</b>	<b>54'314'886.00</b>	<b>55'797'230.75</b>	<b>5'835'614.26</b>
<b>200</b>	<b>Laufende Verpflichtungen</b>	<b>2'134'982.71</b>	<b>53'627'273.95</b>	<b>54'695'319.70</b>	<b>1'066'936.96</b>
2000	Kreditoren	1'885'994.70	19'097'611.25	20'165'679.90	817'926.05
2010	Kontokorrente, Guthaben Dritter	87'402.92	10'502.80	12'255.30	85'650.42
2020	Legate	51'231.32	76.85		51'308.17
2050	Durchlaufkonto	5'473.20	33'950'740.50	33'940'617.75	15'595.95
2090	Übrige Laufende Verpflichtungen	16'919.62	1'055.55	10'242.95	7'732.22
2100	Verbindliche Kollekten	87'960.95	516'063.60	517'801.30	86'223.25
2110	Unverbindliche Kollekten		50'928.35	48'722.50	2'205.85
2120	Zweckgebundene Spenden und Kollekten		295.05		295.05
<b>250</b>	<b>Rechnungsabgrenzung</b>	<b>137'962.75</b>	<b>149'416.75</b>	<b>137'962.75</b>	<b>149'416.75</b>
2500	Transitorische Passiven	137'962.75	149'416.75	137'962.75	149'416.75
<b>270</b>	<b>Rückstellungen</b>	<b>5'045'013.55</b>	<b>538'195.30</b>	<b>963'948.30</b>	<b>4'619'260.55</b>
	- Baubeiträge an Kirchengemeinden JU/SO	109'056.60			109'056.60
	- Eheberatungsstellen	11'400.00		5'400.00	6'000.00
	- Arbeitgeberres. für unged. Rentenleist.	2'810'758.15			2'810'758.15
	- Betriebsdefizit Centre de Sornetan	53'510.60		53'510.60	
	- Informatikmittel	600'000.00	400'000.00		1'000'000.00
	- Grundstück Gwatt	676'674.50		144'720.00	531'954.50
	- Haus der Kirche	611'088.25		611'088.25	
	- Haus der Kirche, Gestalt.Personalbereich	14'820.10		10'779.60	4'040.50
	- Projekt Archiv	32'705.35			32'705.35
	- Haus der Kirche, Umzugskosten	125'000.00		125'000.00	
	- Haus der Kirche, Nachrüstungen		129'600.00	13'449.85	116'150.15
	- Wertschwankungsreserve		8'595.30		8'595.30

## BESTANDESRECHNUNG

		BESTAND		BESTAND	
		01.01.2013	ZUWACHS	ABGANG	31.12.2013
<b>28</b>	<b>SPEZIALFINANZIERUNGEN</b>	<b>10'463'621.30</b>	<b>2'071'492.30</b>	<b>228'863.30</b>	<b>12'306'250.30</b>
<b>280</b>	<b>Spezialfinanzierung</b>	<b>10'463'621.30</b>	<b>2'071'492.30</b>	<b>228'863.30</b>	<b>12'306'250.30</b>
2800	<b>Fonds</b>				
	- Hilfsfonds	8'520'569.75	18'520.55	26'298.70	8'512'791.60
	- Stipendienfonds	639'236.15	137'639.25	106'503.50	670'371.90
	- Fonds Seelsorger-Ausbildung	9'269.05	13.90		9'282.95
	- Bezirkssynodefonds	332'518.00	331.95	5'100.00	327'749.95
	- Erneuerungsfonds Sornetan	432'928.05	75'432.95	90'961.10	417'399.90
	- Fonds für bikulturelle Beratung EPF	102'009.80	102.00		102'111.80
	- Erneuerungsfonds Liegenschaften	427'090.50	1'739'451.70		2'166'542.20
	- Fonds zur Förderung von Solaranlagen		100'000.00		100'000.00
<b>29</b>	<b>EIGENKAPITAL</b>	<b>8'400'146.62</b>	<b>484'685.10</b>		<b>8'884'831.72</b>
<b>290</b>	<b>Eigenkapital</b>	<b>8'400'146.62</b>	<b>484'685.10</b>		<b>8'884'831.72</b>
2900.01	Bestand Vorjahr	8'400'146.62			8'400'146.62
2900.02	Überschuss Rechnungsjahr		484'685.10		484'685.10

### EVENTUALGUTHABEN

Fr. 1'075'000.-- grundpfändlich sichergestellter Baubeitrag an die Heimstätte Sornetan (Beschluss Synode Dezember 1990) und  
 Fr. 1'200'000.-- grundpfändlich sichergestellter Baubeitrag an die Erweiterung Sornetan (Beschluss Synode Mai 2001). Beide Baubeiträge sind rückzahlbar, falls die Heimstätte verkauft oder dem heutigen Betriebszweck entfremdet wird (Beschluss Synode Dezember 1990).

### EVENTUALVERPFLICHTUNGEN

Per Bilanzstichtag bestanden keine Eventualverpflichtungen.

## LAUFENDE RECHNUNG

		RECHNUNG 2013		VORANSCHLAG 2013		RECHNUNG 2012	
		AUFWAND	ERTRAG	AUFWAND	ERTRAG	AUFWAND	ERTRAG
	<b>LAUFENDE RECHNUNG</b>	<b>27'379'430.73</b>	<b>27'864'115.83</b>	<b>25'743'750.00</b>	<b>25'501'750.00</b>	<b>25'282'543.60</b>	<b>25'816'637.85</b>
	AUFWANDÜBERSCHUSS				242'000.00		
	<b>ERTRAGSÜBERSCHUSS</b>	<b>484'685.10</b>				<b>534'094.25</b>	
<b>0</b>	<b>BEHOERDEN, PFARRSTELLEN, SEK, MEDIEN</b>	<b>6'852'342.05</b>	<b>138'327.75</b>	<b>7'233'100.00</b>	<b>109'300.00</b>	<b>6'757'823.20</b>	<b>96'212.40</b>
<b>020</b>	<b>Synode</b>	<b>258'400.30</b>		<b>353'300.00</b>		<b>243'060.90</b>	
020.300.01	Entschädigung Synodale	85'601.40		112'000.00		75'658.00	
020.300.02	Entschädigung Protokollführung	17'716.65		20'000.00		15'332.25	
020.300.03	Entschädigung Büro, Synodekommissionen	20'660.00		25'000.00		21'047.50	
020.300.04	Entschädigung Büro GPK/FIKO	2'949.90		10'000.00		5'068.20	
020.303.01	Sozialversicherungsbeiträge	1'892.45		1'500.00		1'408.80	
020.303.02	Beiträge Familienausgleichskasse	534.35		400.00		398.05	
020.305.01	Unfallversicherungsbeiträge	44.00		100.00		43.30	
020.307.01	Spesenentschädigung Synodale	41'850.80		60'000.00		39'396.70	
020.307.02	Spesenentschädigung Synodekommissionen	5'923.00		10'000.00		6'057.40	
020.310.01	Druck Protokolle	20'224.80		24'000.00		18'019.05	
020.311.01	Externe Aufträge	16'068.25		42'000.00		17'652.60	
020.311.02	Dolmetscher- und Weibeldienst	18'428.90		19'000.00		16'722.15	
020.311.03	Rechnungsprüfung	15'149.00		16'000.00		14'877.80	
020.319.01	Übriger Sachaufwand	1'356.80		1'300.00		1'115.60	
020.319.02	Präsidialkredit			2'000.00		263.50	
020.390.01	Verrechneter Aufwand Sekretariat	10'000.00		10'000.00		10'000.00	
<b>030</b>	<b>Synodalrat</b>	<b>1'501'420.50</b>	<b>16.20</b>	<b>1'635'500.00</b>	<b>4'000.00</b>	<b>1'608'117.90</b>	
030.300.01	Löhne Synodalräte	724'664.45		725'000.00		724'664.45	
030.300.03	Entschädigung Kommissionen			500.00			
030.300.04	Entschädigung a.o. Aufträge Synodalräte			10'000.00			
030.301.02	Stellenpunktereserve	249'326.65		250'000.00		207'555.40	
030.303.01	Sozialversicherungsbeiträge	44'888.45		45'300.00		43'787.65	
030.303.02	Beiträge Familienausgleichskasse	12'910.40		13'000.00		12'751.90	
030.304.01	Personalversicherungsbeiträge	65'468.75		73'600.00		64'972.85	
030.305.01	Versicherungsbeiträge Unfall, Taggeld, Haftpflicht	12'821.35		12'700.00		12'909.40	
030.307.01	Spesenentschädigungen Synodalrat	47'095.65		45'000.00		45'494.60	
030.308.01	Weiterbildung	1'000.00		7'700.00		270.00	
030.308.02	Retraiten und SR-Anlässe	12'800.20		19'000.00		5'885.35	



## LAUFENDE RECHNUNG

		RECHNUNG 2013		VORANSCHLAG 2013		RECHNUNG 2012	
		AUFWAND	ERTRAG	AUFWAND	ERTRAG	AUFWAND	ERTRAG
030.310.01	Bürokostenpauschale	35'400.00		35'000.00		34'920.00	
030.311.01	Externe Aufträge	168'669.45		258'000.00		153'545.10	
030.311.02	Delegationen	7'894.00		4'700.00		4'172.45	
030.311.03	Haus der Kirche: Organisations- und Umzugskosten	67'628.85		50'000.00		256'525.25	
030.317.01	Konferenzen, Kurse, Tagungen	20'065.70		33'000.00		27'361.80	
030.319.01	Freier Kredit Synodalarat	11'387.40		30'000.00		4'301.70	
030.319.02	Freier Kredit Genderfragen	19'399.20		23'000.00		9'000.00	
030.431.09	Diverse Rückerstattungen		16.20		4'000.00		
<b>031</b>	<b>Kirchenkanzlei</b>	<b>1'199'809.90</b>	<b>59'067.25</b>	<b>1'142'600.00</b>	<b>28'000.00</b>	<b>1'397'750.35</b>	<b>10'052.95</b>
031.301.01	Löhne Festangestellte	921'807.90		888'600.00		999'253.30	
031.302.01	Übrige Löhne, eigene Honorare	27'462.60		5'000.00		25'371.05	
031.303.01	Sozialversicherungsbeiträge	60'322.05		56'100.00		65'075.00	
031.303.02	Beiträge Familienausgleichskasse	17'091.35		15'900.00		18'492.65	
031.304.01	Personalversicherungsbeiträge	111'474.05		103'900.00		104'434.90	
031.305.01	Versicherungsbeiträge Unfall, Taggeld, Haftpflicht	16'955.20		16'300.00		18'134.90	
031.307.01	Spesenentschädigungen	4'293.20		5'000.00		3'938.55	
031.308.01	Weiterbildung	6'880.50		12'000.00		4'306.40	
031.308.02	Retraite, Supervision	2'845.00		4'000.00		1'013.00	
031.309.01	Personalrekrutierung	6'756.10		4'000.00		3'717.80	
031.309.02	Übriger Personalaufwand	3'415.80		2'000.00		5'542.05	
031.310.01	Büromaterial, Papier					12'846.15	
031.310.02	Gebühren Kommunikation	480.00				5'615.90	
031.310.03	Versandkosten, PC-Gebühren,					13'942.65	
031.310.04	Diverse Drucksachen	3'129.85		11'000.00		14'652.60	
031.310.09	Verbrauchsmaterial Haushalt, Gruppen	2'612.20		300.00		389.45	
031.311.01	Honorare externe Aufträge	5'299.45		10'000.00		4'875.65	
031.312.01	Anschaffungen Büroinfrastruktur					476.10	
031.312.02	Unterhalt, Leasing, Büroinfrastruktur					15'372.80	
031.315.01	Zeitungen, Zeitschriften	5'835.90		6'200.00		6'057.50	
031.315.02	Fachliteratur, Dokumentation	2'834.50		1'500.00		2'163.15	
031.319.01	Übriger Sachaufwand	314.25		800.00		778.80	
031.390.01	Verrechneter Aufwand Raumkosten					71'300.00	
031.431.01	Leistungen EO und Taggeldversicherung		31'017.45		4'000.00		
031.431.09	Diverse Rückerstattungen		4'549.80		500.00		52.95
031.490.01	Verrechneter Aufwand IKK, Sekretariat Synode		23'500.00		23'500.00		10'000.00

## LAUFENDE RECHNUNG

		RECHNUNG 2013		VORANSCHLAG 2013		RECHNUNG 2012	
		AUFWAND	ERTRAG	AUFWAND	ERTRAG	AUFWAND	ERTRAG
<b>032</b>	<b>Kommunikationsdienst</b>	<b>1'031'462.55</b>	<b>6'612.50</b>	<b>1'194'500.00</b>	<b>5'000.00</b>	<b>724'757.35</b>	<b>14'051.00</b>
032.311.01	Honorare externe Aufträge					5'367.50	
032.314.01	Kreisschreiben, Newsletter					97'545.40	
032.314.02	Tätigkeitsbericht	51'155.00		51'000.00		51'971.30	
032.314.03	Dokumentation unserer Kirche					9'139.50	
032.314.04	Gemeinschaftsversand	33'743.95		30'000.00		31'055.75	
032.314.05	Jahrzehntbericht	253'444.65		226'000.00		153'803.55	
032.314.06	Elektronische Medien	100'100.00		113'000.00		52'800.00	
032.314.07	Öffentlichkeitsarbeit	32'763.20		21'000.00		119'870.60	
032.314.08	Konzeption, Beratung, Schulung	44'573.75		58'500.00			
032.314.09	Printmedienproduktion	347'582.15		448'000.00		53'921.55	
032.314.10	Internetbearbeitung	168'099.85		247'000.00		90'095.95	
032.316.01	PR, Öffentlichkeitsarbeit					56'328.55	
032.316.02	Kommunikationskonzept					2'853.70	
032.317.01	Medienkurs					4.00	
032.431.02	Gemeinschaftsversand		6'297.50		2'500.00		4'175.00
032.431.09	Diverse Rückerstattungen		315.00				2'816.00
032.433.01	Teilnehmerbeiträge Medienkurs				2'500.00		
032.490.01	Verrechneter Aufwand, Gemeinschaftsversand						7'060.00
<b>035</b>	<b>Präsenz der Kirchen an Ausstellungen</b>	<b>218'909.00</b>	<b>44'535.00</b>	<b>170'000.00</b>	<b>40'500.00</b>	<b>205'066.75</b>	<b>43'720.00</b>
035.316.01	Projektkosten Messebeteiligungen	218'909.00		170'000.00		205'066.75	
035.402.01	Beiträge Kirchengemeinden		9'005.00		5'000.00		8'190.00
035.413.01	Beiträge röm.-kath. Kirche		35'190.00		35'200.00		35'190.00
035.431.01	Beiträge Dritter		340.00		300.00		340.00
<b>036</b>	<b>Kirchliche Medienarbeit, Publizistik</b>	<b>705'708.80</b>	<b>20'000.00</b>	<b>738'300.00</b>	<b>20'000.00</b>	<b>726'495.25</b>	<b>20'000.00</b>
036.322.01	Redaktion Vie Protestante	28'300.00		28'300.00		28'300.00	
036.331.01	Reformierte Medien	494'964.00		520'000.00		519'920.00	
036.331.02	Office protestant des médias OPM	101'013.60		108'000.00		100'117.25	
036.332.01	"Reformiert" für Menschen mit Sehbehinderung	4'906.20		5'500.00		5'111.00	
036.332.02	Evang. Informationsstelle Kirchen, Sekten, Religionen	23'125.00		23'100.00		23'047.00	
036.332.04	Telebilingue; Betriebsbeitrag	50'000.00		50'000.00		50'000.00	
036.332.06	Ökum. Arbeitsgruppe für Messe und Projekte	3'400.00		3'400.00			
036.413.01	Beitrag CSJ an CER		20'000.00		20'000.00		20'000.00

## LAUFENDE RECHNUNG

		RECHNUNG 2013		VORANSCHLAG 2013		RECHNUNG 2012	
		AUFWAND	ERTRAG	AUFWAND	ERTRAG	AUFWAND	ERTRAG
<b>040</b>	<b>Interkonfessionelle Konferenz (IKK)</b>	<b>13'500.00</b>		<b>13'500.00</b>			
040.390.01	Verrechneter Aufwand	13'500.00		13'500.00			
<b>050</b>	<b>Rekurskommission</b>			<b>3'000.00</b>		<b>5'001.70</b>	
050.300.01	Entschädigung Kommission			3'000.00		4'997.00	
050.305.01	Versicherungsbeiträge, Unfall, Taggeld, Haftpflicht					4.70	
<b>060</b>	<b>Gemeindeeigene Pfarrstellen</b>	<b>10'913.45</b>		<b>11'000.00</b>		<b>9'428.00</b>	
060.311.01	Amtseinsetzungen	10'913.45		8'000.00		9'428.00	
060.321.01	Beiträge			3'000.00			
<b>061</b>	<b>Beiträge an Pfarrstellen</b>	<b>103'721.70</b>	<b>8'096.80</b>	<b>117'000.00</b>	<b>11'800.00</b>	<b>93'533.60</b>	<b>8'388.45</b>
061.322.01	Regionalpfarrstellen	65'165.50		60'000.00		53'588.60	
061.331.01	Notfallseelsorge	38'556.20		57'000.00		39'945.00	
061.413.01	Beiträge IKK-Kirchen		8'096.80		11'800.00		8'388.45
<b>062</b>	<b>Ordination, Beauftragungen</b>	<b>115'477.85</b>		<b>125'000.00</b>		<b>35'234.40</b>	
062.316.01	Ordination und Beauftragungsfeiern	113'582.45		125'000.00		33'794.40	
062.319.01	Übriger Sachaufwand	1'895.40				1'440.00	
<b>090</b>	<b>Kirchenbund</b>	<b>1'526'286.00</b>		<b>1'527'700.00</b>		<b>1'524'964.00</b>	
090.307.01	Spesen Abgeordnete	7'176.40		10'000.00		6'716.00	
090.331.01	Verwaltungskostenanteil	1'481'534.00		1'482'000.00		1'481'534.00	
090.331.02	Kirchenkonferenzen	37'575.60		35'700.00		36'714.00	
<b>099</b>	<b>Diverse Beiträge, Sammelkredit</b>	<b>166'732.00</b>		<b>201'700.00</b>		<b>184'413.00</b>	
099.332.01	Jahrbuch für Kirchenrecht	1'632.00		1'700.00		1'643.00	
099.332.02	Sammelkredit	165'100.00		200'000.00		182'770.00	
<b>1</b>	<b>ZENTRALE DIENSTE</b>	<b>4'744'582.57</b>	<b>1'342'210.65</b>	<b>3'011'850.00</b>	<b>114'500.00</b>	<b>2'474'523.95</b>	<b>333'739.65</b>
<b>100</b>	<b>Bereich Zentrale Dienste</b>	<b>1'327'278.67</b>	<b>114'680.10</b>	<b>1'283'050.00</b>	<b>98'300.00</b>	<b>1'265'379.40</b>	<b>152'533.25</b>
100.301.01	Löhne Festangestellte	1'007'535.35		1'018'000.00		866'344.15	
100.302.01	Übrige Löhne, eigene Honorare	92'758.10		29'200.00		46'074.85	
100.303.01	Sozialversicherungsbeiträge	62'585.95		64'300.00		58'354.05	
100.303.02	Beiträge Familienausgleichskasse	17'823.95		18'200.00		16'347.95	

## LAUFENDE RECHNUNG

		RECHNUNG 2013		VORANSCHLAG 2013		RECHNUNG 2012	
		AUFWAND	ERTRAG	AUFWAND	ERTRAG	AUFWAND	ERTRAG
100.304.01	Personalversicherungsbeiträge	91'279.95		99'200.00		101'055.70	
100.305.01	Versicherungsbeiträge Unfall, Taggeld, Haftpflicht	19'509.85		19'250.00		16'830.90	
100.307.01	Spesenentschädigungen	884.00		1'000.00		952.90	
100.308.01	Weiterbildung	8'288.30		13'500.00		8'207.70	
100.308.02	Retraite, Supervision	2'144.00		2'500.00		1'016.50	
100.309.01	Personalrekrutierung			2'000.00		7'981.65	
100.309.02	Übriger Personalaufwand	2'611.90		1'100.00		3'534.80	
100.309.03	Betriebsexterne Sozialberatung					368.55	
100.309.04	Beiträge an Kinderbetreuung					21'677.80	
100.310.01	Büromaterial, Papier					1'995.80	
100.310.02	Gebühren Kommunikation					7'764.85	
100.310.03	Versandkosten					6'694.20	
100.310.04	Gebühren Bank, PC	10'475.12		3'000.00		2'489.00	
100.310.05	Diverse Drucksachen	8'318.55		6'000.00		11'421.95	
100.310.06	Sachversicherungen					5'360.60	
100.310.09	Verbrauchsmaterial Haushalt, Gruppen					726.35	
100.311.01	Honorare externe Aufträge	230.00		3'000.00		3'422.70	
100.312.01	Anschaffungen Büroinfrastruktur					909.75	
100.312.02	Unterhalt, Leasing Büroinfrastruktur					2'799.75	
100.315.01	Zeitungen, Zeitschriften			2'300.00		99.90	
100.315.02	Fachliteratur, Dokumentation	2'733.65		300.00		326.50	
100.319.01	Übriger Sachaufwand					3'826.70	
100.332.01	Mitgliedschaften	100.00		200.00		940.00	
100.390.01	Verrechneter Aufwand Raumkosten					67'853.85	
100.400.01	Gemeinden für Führung Finanzausgleich		65'000.00		65'000.00		65'000.00
100.431.01	Leistungen EO und Taggeldversicherung		40'338.95		23'100.00		70'739.60
100.431.09	Diverse Rückerstattungen		3'827.35		1'200.00		5'258.00
100.432.01	Verkauf Publikationen und Rödel		2'089.40		4'000.00		6'896.60
100.439.01	Diverse Entgelte		924.40		2'500.00		2'064.05
100.490.01	Verrechneter Aufwand		2'500.00		2'500.00		2'575.00
<b>110</b>	<b>Informatik</b>	<b>876'027.10</b>	<b>12'006.50</b>	<b>502'400.00</b>	<b>9'700.00</b>	<b>1'035'040.25</b>	<b>11'552.55</b>
110.301.01	Löhne Festangestellte	174'004.35		172'700.00		170'224.60	
110.303.01	Sozialversicherungsbeiträge	11'090.20		11'000.00		10'849.60	
110.303.02	Beiträge Familienausgleichskasse	3'131.80		3'000.00		3'064.00	
110.304.01	Personalversicherungsbeiträge	18'179.40		16'400.00		15'893.35	

## LAUFENDE RECHNUNG

		RECHNUNG 2013		VORANSCHLAG 2013		RECHNUNG 2012	
		AUFWAND	ERTRAG	AUFWAND	ERTRAG	AUFWAND	ERTRAG
110.305.01	Versicherungsbeiträge Unfall, Taggeld, Haftpflicht	3'271.00		3'200.00		3'230.40	
110.307.01	Spesenentschädigungen	32.40		1'000.00		456.40	
110.308.01	Weiterbildung	2'659.80		5'000.00		961.80	
110.308.02	Schulung Personal	4'168.80		5'000.00		56.90	
110.310.01	Verbrauchsmaterial	867.90		1'000.00		1'426.70	
110.310.03	Betriebskosten Netzwerk	20'789.05		26'000.00		41'951.05	
110.310.04	Versicherung	2'487.75		3'000.00		2'487.75	
110.311.01	Externe Aufträge, Support	140'481.85		182'000.00		148'732.00	
110.312.01	Anschaffungen Hard- und Software, Installationen	4'452.50		5'500.00		8'592.10	
110.312.02	Unterhalt, Reparaturen	3'566.80		20'000.00		2'106.05	
110.312.03	Betriebskosten Drucker/Kopierer	66'136.35		45'000.00			
110.313.01	Raumkosten	1'117.00		1'200.00		13'404.00	
110.313.02	Nebenkosten	2'739.35		400.00		4'247.55	
110.315.01	Fachliteratur	335.80		1'000.00		277.30	
110.370.01	Einlage in Rückstellungen	400'000.00				600'000.00	
110.382.01	Abschreibung	4'954.80				7'078.70	
110.383.01	Übrige Abschreibungen	11'560.20					
110.431.02	Erlös aus EDV-Dienstleistungen		4'351.30		4'000.00		4'529.50
110.431.09	Diverse Rückerstattungen		7'655.20		5'700.00		7'023.05
<b>120</b>	<b>Liegenschaft Altenbergstrasse 66</b>	<b>1'064'667.60</b>		<b>885'500.00</b>		<b>4'450.45</b>	
120.312.01	Anschaffungen Büroinfrastruktur	12'058.90		8'000.00			
120.312.02	Unterhalte Büroinfrastruktur	4'667.90		3'000.00			
120.313.01	Mieten	607'140.00		609'000.00			
120.313.02	Heizkosten, Nebenkosten	112'653.05		190'500.00			
120.313.03	Reinigung	103'940.35		70'000.00		4'450.45	
120.313.04	Raumunterhalt, Hauswirtschaft	18'648.10		5'000.00			
120.381.01	Abschreibung	20'556.00					
120.383.01	Übrige Abschreibungen	185'003.30					
<b>130</b>	<b>Bereichsübergreifender Aufwand/Ertrag</b>	<b>251'802.20</b>	<b>5'525.05</b>	<b>315'100.00</b>	<b>6'500.00</b>		
130.302.01	Übrige Löhne, eigene Honorare	11'381.90		38'000.00			
130.303.01	Sozialversicherungsbeiträge	541.95		2'500.00			
130.303.02	Beiträge Familienausgleichskasse	153.05		600.00			
130.305.01	Versicherungsbeiträge Unfall, Taggeld, Haftpflicht	122.60		400.00			
130.307.01	mobility	2'601.45					

## LAUFENDE RECHNUNG

		RECHNUNG 2013		VORANSCHLAG 2013		RECHNUNG 2012	
		AUFWAND	ERTRAG	AUFWAND	ERTRAG	AUFWAND	ERTRAG
130.309.02	Übriger Personalaufwand	4'934.05		5'000.00			
130.309.03	Betriebsexterne Sozialberatung	842.40		2'500.00			
130.309.04	Beiträge an Kinderbetreuung	23'016.05		29'000.00			
130.310.01	Büromaterial, Briefschaften, Papier	81'381.25		84'000.00			
130.310.02	Gebühren Kommunikation	25'744.30		36'000.00			
130.310.03	Versandkosten	75'184.80		100'000.00			
130.310.04	Sachversicherungen	7'613.35		7'000.00			
130.310.09	Verbrauchsmaterial Haushalt	10'542.05		5'000.00			
130.319.01	Übriger Sachaufwand	7'743.00		5'100.00			
130.431.02	Diverse Rückerstattungen		5'525.05		6'500.00		
<b>180</b>	<b>Liegenschaft Bürenstrasse 12</b>	<b>1'224'807.00</b>	<b>1'209'999.00</b>	<b>25'800.00</b>		<b>169'653.85</b>	<b>169'653.85</b>
180.313.01	Miete	7'402.00		8'300.00		91'491.00	
180.313.02	Heizkosten, Nebenkosten	15'934.20		4'000.00		57'685.60	
180.313.03	Betriebskosten Stockwerkeigentum	-8'528.20		13'500.00		20'477.25	
180.370.01	Einlage in Erneuerungsfonds Liegenschaften	1'209'999.00					
180.454.01	Buchgewinne Verkauf Bürenstrasse 12		1'209'999.00				
180.490.01	Verrechneter Aufwand Raumkosten						169'653.85
<b>2</b>	<b>DIAKONIE, SEELSORGE</b>	<b>3'128'037.55</b>	<b>476'113.65</b>	<b>3'239'700.00</b>	<b>499'500.00</b>	<b>3'339'787.09</b>	<b>527'676.30</b>
<b>200</b>	<b>Bereich Sozial Diakonie</b>	<b>1'557'221.90</b>	<b>49'967.35</b>	<b>1'611'800.00</b>	<b>63'200.00</b>	<b>1'748'351.34</b>	<b>80'943.80</b>
200.300.01	Entschädigung Fachkommissionen	3'694.40		3'600.00		4'492.40	
200.301.01	Löhne Festangestellte	1'042'127.10		1'045'000.00		1'006'045.95	
200.302.01	Übrige Löhne, eigene Honorare	14'569.25		21'000.00		12'949.85	
200.303.01	Sozialversicherungsbeiträge	66'931.05		65'800.00		64'464.75	
200.303.02	Beiträge Familienausgleichskasse	18'932.85		18'600.00		18'233.05	
200.304.01	Personalversicherungsbeiträge	114'420.05		121'000.00		105'850.15	
200.305.01	Versicherungsbeiträge Unfall, Taggeld, Haftpflicht	19'542.20		19'300.00		19'085.70	
200.307.01	Spesenentschädigungen	10'125.70		12'000.00		10'825.70	
200.307.02	Reisespesen Gefängnisseelsorger	22'017.85		22'000.00		20'252.05	
200.308.01	Weiterbildung	16'648.05		22'700.00		29'076.70	
200.308.02	Retraite, Supervision	10'269.75		11'700.00		9'965.45	
200.309.01	Personalrekrutierung	10'246.50		6'000.00			
200.309.02	Übriger Personalaufwand	2'338.55		2'800.00		750.00	
200.310.01	Büromaterial, Drucksachen					8'056.20	

## LAUFENDE RECHNUNG

		RECHNUNG 2013		VORANSCHLAG 2013		RECHNUNG 2012	
		AUFWAND	ERTRAG	AUFWAND	ERTRAG	AUFWAND	ERTRAG
200.310.02	Gebühren Kommunikation					3'311.75	
200.310.03	Versandkosten, PC-Gebühren					16'292.80	
200.310.09	Verbrauchsmaterial Haushalt, Gruppen	2'627.55		3'000.00		3'825.90	
200.311.01	Honorare externe Aufträge	1'960.90		5'000.00		6'262.00	
200.311.02	Abgeltung frabina	21'000.00		21'000.00		21'000.00	
200.312.01	Anschaffungen Büroinfrastruktur					548.00	
200.312.02	Unterhalt, Leasing Büroinfrastruktur					1'307.80	
200.313.01	Miete	27'157.70		21'000.00		162'946.20	
200.313.02	Heizkosten, Nebenkosten	6'714.95		5'000.00		33'559.30	
200.314.01	Informationsarbeit, Publikationen	8'639.55		14'600.00		31'285.55	
200.315.01	Zeitungen, Zeitschriften	2'164.80		2'500.00		2'174.45	
200.315.02	Bibliothek, Dokumentation	2'695.40		3'200.00		2'755.49	
200.316.01	Projekte	8'355.00		13'000.00		6'500.00	
200.317.01	Konferenzen, Kurse, Tagungen	17'001.70		33'300.00		25'317.15	
200.317.02	Gottesdienste, Anlässe HBG	53'128.75		69'000.00		64'174.10	
200.317.03	Fokus 50+	25'303.15		24'000.00		31'516.10	
200.319.01	Übriger Sachaufwand	2'442.35		2'300.00		3'242.20	
200.319.02	Sachaufwand Gefängnisseelsorger/innen	3'000.55		4'000.00		1'287.65	
200.332.01	Mitgliedschaften	3'790.00		3'700.00		3'577.00	
200.343.01	Unterstützungen EPF	13'981.05		11'700.00		13'737.95	
200.343.02	Unterstützungen HBG	5'395.20		4'000.00		3'682.00	
200.431.01	Leistungen EO und Taggeldversicherung		133.45				11'211.05
200.431.03	Einnahmen aus Untermiete		200.00				8'255.00
200.431.04	Raumbewirtschaftung						1'210.00
200.431.09	Diverse Rückerstattungen		1'055.25		1'000.00		2'912.15
200.432.01	Verkaufserlöse		1'732.20		700.00		1'485.20
200.433.01	Kurs- und Tagungsbeiträge		6'400.00		10'300.00		6'610.00
200.433.02	Kurs- und Tagungsbeiträge HBG		25'622.00		38'500.00		33'154.00
200.439.01	Freiwillige Beiträge und Spenden EPF		4'947.00		4'200.00		7'957.90
200.439.02	Spenden HBG		3'877.45		2'500.00		2'148.50
200.490.01	Verrechneter Aufwand		6'000.00		6'000.00		6'000.00
<b>210</b>	<b>Behindertenseelsorge Jura</b>	<b>62'000.00</b>		<b>62'000.00</b>		<b>54'623.00</b>	
210.322.01	Personal- und Betriebskosten Hörbehindertenseelsorge	33'700.00		33'700.00		26'323.00	
210.322.02	Personal- und Betriebskosten Behindertenpfarramt Bezirk	28'300.00		28'300.00		28'300.00	

## LAUFENDE RECHNUNG

		RECHNUNG 2013		VORANSCHLAG 2013		RECHNUNG 2012	
		AUFWAND	ERTRAG	AUFWAND	ERTRAG	AUFWAND	ERTRAG
<b>230</b>	<b>Regionale Eheberatungsstellen</b>	<b>428'265.95</b>	<b>366'000.00</b>	<b>432'000.00</b>	<b>370'000.00</b>	<b>427'586.50</b>	<b>366'000.00</b>
230.322.01	Ordentliche Betriebsbeiträge	50'000.00		50'000.00		50'000.00	
230.342.01	Kurse/Supervision Eheberater/innen	12'265.95		12'000.00		11'586.50	
230.360.01	Weitergel. Betriebsbeitrag des Kantons	366'000.00		366'000.00		358'200.00	
230.360.02	Vortrag Teuerung			4'000.00		7'800.00	
230.460.01	Betriebsbeitrag des Kantons		360'600.00		370'000.00		366'000.00
230.470.03	Entnahme aus Rückstellungen EPF		5'400.00				
<b>250</b>	<b>Ausbildung Angestellte im sozialdiakonischen Dienst</b>	<b>138'361.20</b>	<b>24'031.50</b>	<b>182'800.00</b>	<b>35'000.00</b>	<b>156'587.70</b>	<b>33'458.00</b>
250.322.01	Praktikum für Diakone im Jura			26'000.00			
250.331.01	Diakonatskonferenz	23'554.00		23'500.00		28'800.00	
250.332.01	Höhere Fachschule für Sozialarbeit	20'000.00		20'000.00		20'000.00	
250.332.02	Theologisch-diakonisches Seminar Aarau	21'761.00		21'800.00		21'906.00	
250.332.04	Beiträge an Kosten für Praktikantinnen	4'500.00		12'000.00		12'000.00	
250.341.01	Stipendien	24'031.50		35'000.00		33'458.00	
250.342.01	Fort- und Weiterbildungsbeiträge BSD	14'514.70		14'500.00		10'423.70	
250.370.01	Einlage in Stipendienfonds	30'000.00		30'000.00		30'000.00	
250.470.01	Entnahme aus Stipendienfonds		24'031.50		35'000.00		33'458.00
<b>260</b>	<b>Diakonatskapitel</b>	<b>7'392.60</b>		<b>12'100.00</b>		<b>6'837.30</b>	
260.300.01	Entschädigungen	2'760.00		4'000.00		2'600.00	
260.307.01	Spesen	1'179.30		2'000.00		1'087.30	
260.317.01	Sachaufwand	346.30		2'800.00			
260.332.01	Mitgliedschaft Dachverband SDM	3'107.00		3'300.00		3'150.00	
<b>265</b>	<b>diakonie.ch</b>	<b>44'599.90</b>	<b>32'114.80</b>	<b>52'500.00</b>	<b>31'300.00</b>	<b>53'636.25</b>	<b>43'274.50</b>
265.302.01	Lohn Vorprojektleitung	23'608.50		26'100.00		26'347.00	
265.303.01	Sozialversicherungsbeiträge	1'485.10		1'700.00		1'661.45	
265.303.02	Beiträge Familienausgleichskasse	419.60		500.00		470.95	
265.304.01	Personalversicherungsbeiträge	2'635.95		2'400.00		2'870.30	
265.305.01	Versicherungsbeiträge Unfall, Taggeld	257.15		300.00		273.15	
265.307.01	Spesenentschädigungen	445.20		1'000.00		668.40	
265.310.03	Info, Versand			4'000.00		1'296.00	
265.310.09	Sachaufwand	228.40		1'000.00		358.00	
265.332.01	Pilotprojekt Diakonie.ch	9'520.00		9'500.00		13'691.00	



## LAUFENDE RECHNUNG

		RECHNUNG 2013		VORANSCHLAG 2013		RECHNUNG 2012	
		AUFWAND	ERTRAG	AUFWAND	ERTRAG	AUFWAND	ERTRAG
265.390.01	Verrechneter Aufwand Infrastruktur	6'000.00		6'000.00		6'000.00	
265.412.01	Kantonalkirchen, Kiko-Beiträge		32'114.80		31'300.00		43'274.50
<b>270</b>	<b>Deutschweiz. Oekum. Arbeitsstelle für Gefängnisseelsorge</b>	<b>4'910.00</b>		<b>4'900.00</b>		<b>4'655.00</b>	
270.332.01	Ökum. Arbeitsstelle Gefängnisseelsorge KiKo-Beitrag	4'910.00		4'900.00		4'655.00	
<b>293</b>	<b>Beiträge Ehe, Partnerschaft, Familie</b>	<b>146'000.00</b>		<b>146'000.00</b>		<b>146'000.00</b>	
293.332.02	Beratungsstelle für Frauen und binationale Paare	81'000.00		81'000.00		81'000.00	
293.332.03	Unterwegs zum DU'	20'000.00		20'000.00		20'000.00	
293.332.05	Frauenhäuser Bern, Biel, Thun	26'500.00		26'500.00		26'500.00	
293.332.08	Stiftung Familienhilfe	7'500.00		7'500.00		7'500.00	
293.332.09	Arbeitskreis Verwitwete und Eltern ohne Partner	5'000.00		5'000.00		5'000.00	
293.332.11	Ein Eltern Forum	6'000.00		6'000.00		6'000.00	
<b>299</b>	<b>Diverse Beiträge</b>	<b>739'286.00</b>	<b>4'000.00</b>	<b>735'600.00</b>		<b>741'510.00</b>	<b>4'000.00</b>
299.322.01	Bezirksgefängnis Bern	8'000.00		8'000.00		8'000.00	
299.322.02	Centre social protestant Jura	174'500.00		174'500.00		171'400.00	
299.331.01	Die Dargebotene Hand Bern	230'000.00		230'200.00		230'000.00	
299.331.02	Die Dargebotene Hand Biel	92'500.00		92'500.00		92'500.00	
299.331.03	Lehrauftrag Diakonie UNI Bern	26'830.00		26'900.00		26'700.00	
299.331.04	Rechtsberatungsstelle Menschen in Not	40'000.00		40'000.00		40'000.00	
299.331.05	Lehrstellenprojekt start@work	10'000.00		10'000.00		10'000.00	
299.331.06	Suizidprävention, Selbsthilfegruppe "Nebelmeer"	10'000.00		10'000.00		10'000.00	
299.332.01	Gwattlager					5'914.00	
299.332.03	Berner Schuldenberatung	10'000.00		10'000.00		10'000.00	
299.332.04	Partnerschaftsprojekt 'mit mir - avec-moi'	20'000.00		20'000.00		20'000.00	
299.332.05	SMS- und Internetseelsorge	10'000.00		10'000.00		10'000.00	
299.332.06	Trägerverein Pfarramt für Schausteller/Zirkus-Seelsorge	4'896.00		4'900.00		4'381.00	
299.332.07	SRAKLA	8'160.00		8'200.00		8'215.00	
299.332.09	Berner Telebibel	1'000.00		1'000.00		1'000.00	
299.332.10	Beitrag Welt-Aids-Tag	3'000.00		3'000.00		3'000.00	
299.332.17	Blaues Kreuz Kanton Bern	80'000.00		80'000.00		80'000.00	
299.332.18	Blaues Kreuz Kanton Jura	6'400.00		6'400.00		6'400.00	
299.332.35	Diakonische Kommission: Oekum. Nothilfe	4'000.00				4'000.00	
299.471.01	Entnahme aus Spezialfinanzierung		4'000.00				4'000.00

## LAUFENDE RECHNUNG

		RECHNUNG 2013		VORANSCHLAG 2013		RECHNUNG 2012	
		AUFWAND	ERTRAG	AUFWAND	ERTRAG	AUFWAND	ERTRAG
<b>3</b>	<b>KATECHETIK</b>	<b>1'971'294.00</b>	<b>262'251.80</b>	<b>2'171'500.00</b>	<b>272'600.00</b>	<b>2'088'568.67</b>	<b>278'327.60</b>
<b>300</b>	<b>Bereich Katechetik</b>	<b>1'018'705.95</b>	<b>1'594.30</b>	<b>1'106'900.00</b>	<b>300.00</b>	<b>1'193'184.65</b>	<b>3'439.00</b>
300.300.01	Entschädigung Fachkommissionen	10'411.50		10'000.00		10'726.35	
300.301.01	Löhne Festangestellte	726'872.55		768'000.00		739'445.95	
300.302.01	Übrige Löhne, eigene Honorare	7'476.40		7'000.00		17'957.40	
300.303.01	Sozialversicherungsbeiträge	46'497.25		47'800.00		47'953.70	
300.303.02	Beiträge Familienausgleichskasse	13'192.60		13'500.00		13'588.60	
300.304.01	Personalversicherungsbeiträge	80'185.50		125'300.00		83'494.95	
300.305.01	Versicherungsbeiträge Unfall, Taggeld, Haftpflicht	13'744.10		13'900.00		13'670.35	
300.307.01	Spesenentschädigungen	11'556.60		13'000.00		13'965.05	
300.308.01	Weiterbildung	23'952.20		24'000.00		14'218.20	
300.308.02	Retraite, Supervision	2'559.50		6'200.00		2'714.00	
300.309.01	Personalrekrutierung	3'571.05				6'696.00	
300.309.02	Übriger Personalaufwand	1'549.40		1'400.00		4'125.70	
300.310.01	Büromaterial, Drucksachen	1'442.20		3'000.00		7'370.50	
300.310.02	Gebühren Kommunikation	952.40		1'500.00		4'669.05	
300.310.03	Versandkosten, PC-Gebühren	20.00		500.00		3'486.55	
300.310.09	Verbrauchsmaterial Haushalt, Gruppen	165.40		1'200.00		390.70	
300.311.01	Honorare externe Aufträge	7'320.00		15'000.00		34'557.55	
300.312.01	Anschaffungen Büroinfrastruktur	594.00		1'000.00		2'639.50	
300.312.02	Unterhalt, Leasing Büroinfrastruktur					11'081.85	
300.313.01	Miete	7'686.10		7'600.00		83'269.80	
300.313.02	Heizkosten, Nebenkosten	231.55				6'785.60	
300.313.03	Unterhalt Büroräume					179.85	
300.314.01	Informationsarbeit, Publikationen					20'604.45	
300.315.01	Zeitungen, Zeitschriften, Literatur	4'037.45		7'000.00		4'729.40	
300.315.02	Bibliothek, Dokumentation	19'213.30		19'000.00		9'007.20	
300.315.03	Reorganisation Bibliothek	29'808.90		10'000.00		20'371.75	
300.317.01	Konferenzen	4'821.50		10'000.00		14'627.80	
300.319.01	Übriger Sachaufwand	844.50		1'000.00		856.85	
300.431.01	Leistungen EO und Taggeldversicherung		890.60				3'374.35
300.431.09	Diverse Rückerstattungen		703.70		300.00		64.65

## LAUFENDE RECHNUNG

		RECHNUNG 2013		VORANSCHLAG 2013		RECHNUNG 2012	
		AUFWAND	ERTRAG	AUFWAND	ERTRAG	AUFWAND	ERTRAG
<b>301</b>	<b>Aus- und Weiterbildungskurse</b>	<b>218'851.55</b>	<b>48'056.60</b>	<b>292'100.00</b>	<b>62'900.00</b>	<b>169'300.90</b>	<b>63'657.00</b>
301.310.04	Unterrichtshilfen					11'462.05	
301.317.01	Kurse RPB	143'563.95		205'000.00		131'934.55	
301.317.02	Kurse KUW	34'287.60		46'100.00		25'904.30	
301.317.05	Vorkurs Katechetenausbildung	20'000.00		20'000.00			
301.317.06	Weiterbildung Lehrkräfte Religion/Ethik	21'000.00		21'000.00			
301.432.01	Verkaufserlöse		1'032.60		3'500.00		2'372.20
301.433.01	Kurs- und Tagungsbeiträge		47'024.00		59'400.00		61'284.80
<b>325</b>	<b>Medien- und Beratungsstellen für Religionsunterricht (MBR)</b>	<b>511'736.10</b>	<b>212'484.90</b>	<b>513'800.00</b>	<b>209'400.00</b>	<b>493'140.30</b>	<b>211'231.60</b>
325.302.01	Übrige Löhne, eigene Honorare	142'000.25		133'700.00		133'639.00	
325.303.01	Sozialversicherungsbeiträge	8'575.20		8'600.00		8'517.45	
325.303.02	Beiträge Familienausgleichskasse	2'487.55		2'400.00		2'405.65	
325.304.01	Personalversicherungsbeiträge	13'393.30		11'600.00		11'329.60	
325.305.01	Versicherungsbeiträge Unfall, Taggeld, Haftpflicht	2'465.60		2'500.00		2'488.30	
325.307.01	Spesenentschädigungen	982.40		2'000.00		1'000.40	
325.308.01	Weiterbildung	660.00		1'100.00			
325.310.01	Allgemeine Betriebskosten	12'390.70		14'000.00		11'201.40	
325.312.01	Anschaffungen Büroinfrastruktur	9'999.45		10'000.00		3'599.00	
325.313.01	Mieten Thun und Biel	37'112.00		37'000.00		37'112.00	
325.313.02	Heizkosten, Nebenkosten	2'385.00		2'500.00		2'260.45	
325.314.01	Internetauftritt	400.20		500.00		1'040.20	
325.315.01	Ankauf Medien	16'595.25		17'000.00		15'275.85	
325.322.01	Beitrag Crédoc, Tramelan	12'400.00		12'400.00		11'600.00	
325.322.02	Beitrag Medien- und Beratungsstelle SO	5'000.00		5'000.00		5'000.00	
325.331.01	Beitrag Schulwarte Bern	242'389.20		251'000.00		244'171.00	
325.390.01	Verrechneter Aufwand Rechnungswesen	2'500.00		2'500.00		2'500.00	
325.402.01	Beiträge Kirchgemeinden		160'020.00		164'000.00		163'620.00
325.413.01	Beitrag röm. kath. Kirche		47'519.70		45'000.00		44'150.15
325.413.02	Beitrag christ. kath. Kirche		625.25				580.90
325.413.03	Beitrag jüdische Gemeinden		375.15		300.00		348.55
325.431.01	Leistungen EO und Taggeldversicherung		3'512.00				2'508.00
325.431.09	Diverse Rückerstattungen		432.80		100.00		24.00

## LAUFENDE RECHNUNG

		RECHNUNG 2013		VORANSCHLAG 2013		RECHNUNG 2012	
		AUFWAND	ERTRAG	AUFWAND	ERTRAG	AUFWAND	ERTRAG
<b>330</b>	<b>Kind und Kirche (KiK)</b>	<b>42'669.35</b>		<b>58'300.00</b>		<b>43'280.77</b>	
330.300.01	Entschädigung KiK-Kommission	1'670.00		3'000.00		2'092.00	
330.302.01	Entschädigung Administration	7'772.65		9'000.00		8'694.20	
330.303.01	Sozialversicherungsbeiträge	535.55		500.00		539.40	
330.303.02	Beiträge Familienausgleichskasse	151.25		200.00		152.25	
330.305.01	Versicherungsbeiträge Unfall, Taggeld, Haftpflicht	18.05		100.00		18.30	
330.307.01	Spesenentschädigungen	1'188.10		2'500.00		1'812.30	
330.309.02	Übriger Personalaufwand					174.00	
330.310.01	Verwaltungs- und Betriebskosten	1'503.15		3'500.00		2'008.00	
330.314.01	Kursausschreibungen	6'919.40		8'000.00		7'721.57	
330.317.01	Grundkurs			3'900.00			
330.317.02	Seminare, Tagungen	14'270.20		18'900.00		10'577.75	
330.331.01	Beitrag Sonntagsschulverband	8'641.00		8'700.00		8'641.00	
330.390.01	Verrechneter Aufwand Gemeinschaftsversand					850.00	
<b>340</b>	<b>Netzwerk Familienkirche</b>					<b>3'512.90</b>	
340.317.01	Projektarbeit					3'512.90	
<b>350</b>	<b>Aus- und Weiterbildung Katechet/innen</b>	<b>8'518.20</b>		<b>17'900.00</b>		<b>16'746.95</b>	
350.317.01	Kurskosten Kt. Solothurn	5'500.00		5'500.00		5'500.00	
350.321.01	Studienurlaub und Langzeitweiterbildung: Stellvertretungskosten			2'000.00			
350.342.01	Fort- und Weiterbildungsbeiträge an Katechet/innen	3'018.20		10'400.00		11'246.95	
<b>359</b>	<b>Diverse Aus- und Weiterbildungsbeiträge</b>	<b>147'841.15</b>	<b>116.00</b>	<b>159'700.00</b>		<b>147'089.00</b>	
359.322.01	Beiträge an HP KUW	109'500.00		123'000.00		114'600.00	
359.332.01	Projekt Elternlehre (früher Verein Elternbildung)	12'500.00		12'500.00		12'500.00	
359.332.02	HRU-Aus- und Weiterbildung	3'536.00		3'600.00		3'560.00	
359.332.03	KAKOKI; Betriebskostenbeitrag	16'185.00		16'200.00		11'500.00	
359.332.04	Beitrag Phänomene					137.00	
359.332.05	Zeitschrift reli.ch, Beitrag TVZ	4'080.15				2'738.00	
359.332.06	Webseite reli.ch	1'768.00		4'100.00		1'780.00	
359.332.07	Religionspädagogische Projekte	272.00		300.00		274.00	
359.431.09	Diverse Rückerstattungen		116.00				

## LAUFENDE RECHNUNG

		RECHNUNG 2013		VORANSCHLAG 2013		RECHNUNG 2012	
		AUFWAND	ERTRAG	AUFWAND	ERTRAG	AUFWAND	ERTRAG
<b>360</b>	<b>Französischsprachiger Unterricht</b>	<b>13'971.70</b>		<b>13'800.00</b>		<b>13'313.20</b>	
360.332.01	Office Protestant d'éducation chrétienne OPEC	13'971.70		13'800.00		13'313.20	
<b>390</b>	<b>Beiträge an Schulen</b>	<b>9'000.00</b>		<b>9'000.00</b>		<b>9'000.00</b>	
390.332.01	NMS Bern	3'000.00		3'000.00		3'000.00	
390.332.02	Campus Muristalden	3'000.00		3'000.00		3'000.00	
390.332.03	Freies Gymnasium Bern	3'000.00		3'000.00		3'000.00	
<b>4</b>	<b>GEMEINDEDIENSTE UND BILDUNG</b>	<b>2'975'649.40</b>	<b>286'277.40</b>	<b>2'993'600.00</b>	<b>231'200.00</b>	<b>3'197'656.12</b>	<b>262'136.20</b>
<b>400</b>	<b>Bereich Gemeindedienste und Bildung</b>	<b>1'836'362.60</b>	<b>123'869.00</b>	<b>1'908'100.00</b>	<b>159'400.00</b>	<b>2'172'438.67</b>	<b>120'443.85</b>
400.301.01	Löhne Festangestellte	1'142'988.70		1'183'000.00		1'218'490.70	
400.302.01	Übrige Löhne, eigene Honorare	16'789.90		18'000.00		14'604.85	
400.303.01	Sozialversicherungsbeiträge	73'254.60		74'900.00		78'141.90	
400.303.02	Beiträge Familienausgleichskasse	20'719.65		21'200.00		22'068.65	
400.304.01	Personalversicherungsbeiträge	130'840.95		141'200.00		133'609.20	
400.305.01	Versicherungsbeiträge Unfall, Taggeld, Haftpflicht	21'146.00		21'900.00		22'580.45	
400.307.01	Spesenentschädigungen	8'649.90		12'000.00		8'196.25	
400.308.01	Weiterbildung	21'273.20		23'200.00		14'338.60	
400.308.02	Retraite, Supervision	2'741.20		5'000.00		2'377.35	
400.309.01	Personalrekrutierung	7'194.25				2'556.50	
400.309.02	Übriger Personalaufwand	1'786.65		600.00		3'967.30	
400.310.01	Büromaterial, Drucksachen					6'332.47	
400.310.02	Gebühren Kommunikation	602.15				5'668.00	
400.310.03	Versandkosten					16'402.70	
400.310.09	Verbrauchsmaterial Haushalt, Gruppen	1'328.75		1'500.00		1'474.55	
400.312.01	Anschaffungen Büroinfrastruktur	4'849.40				2'586.60	
400.312.02	Unterhalt, Leasing Büroinfrastruktur	833.20		2'700.00		2'573.50	
400.313.01	Miete	45'911.00		46'500.00		186'666.00	
400.313.02	Heizkosten, Nebenkosten	9'403.80		7'800.00		32'044.45	
400.313.03	Unterhalt Büroräume	206.85		300.00		56.05	
400.314.01	Informationsarbeit, Publikationen	41'658.95		47'300.00		84'086.80	
400.315.01	Zeitungen, Zeitschriften	2'211.60		2'000.00		2'071.30	
400.315.02	Bibliothek, Dokumentation	1'455.90		2'000.00		1'067.60	
400.317.01	Arbeitskredite FS Gemeinde-Entwicklung	128'458.00		154'000.00		91'207.80	
400.317.02	Arbeitskredite FS Gesellschaftsfragen	130'865.40		100'300.00		118'242.25	

## LAUFENDE RECHNUNG

		RECHNUNG 2013		VORANSCHLAG 2013		RECHNUNG 2012	
		AUFWAND	ERTRAG	AUFWAND	ERTRAG	AUFWAND	ERTRAG
400.317.03	Kurse	20'202.80		40'000.00		20'731.05	
400.317.04	Generationen-Kirche					40'341.25	
400.317.06	"projekt präsent"					35'384.80	
400.319.01	Übriger Sachaufwand	9.80		500.00		834.75	
400.332.01	Mitgliedschaften	580.00		1'200.00		880.00	
400.343.01	Kursverbilligungen	400.00		1'000.00			
400.390.01	Verrechneter Aufwand Verwaltung					2'855.00	
400.431.01	Leistungen EO und Taggeldversicherung		6'620.00				1'665.90
400.431.09	Diverse Rückerstattungen		1'420.55		400.00		1'941.95
400.432.01	Verkaufserlöse		10'690.95		3'000.00		14'358.80
400.433.01	Kurs- und Tagungsbeiträge		105'137.50		156'000.00		102'477.20
<b>411</b>	<b>Liegenschaft Pavillonweg 7</b>	<b>43'607.30</b>	<b>43'607.30</b>	<b>44'000.00</b>	<b>44'000.00</b>	<b>45'647.35</b>	<b>45'647.35</b>
411.310.03	Steuern, Versicherungen	2'386.35		3'300.00		3'062.10	
411.311.01	Honorare externe Aufträge	5'940.00					
411.313.02	Nebenkosten, Heizkosten	6'565.60		6'200.00		9'199.80	
411.313.03	Unterhalt Gebäude und Garten	4'661.40		5'500.00		2'905.95	
411.370.01	Einlage in Erneuerungsfonds	24'053.95		29'000.00		30'479.50	
411.455.01	Mietzinseinnahmen		43'607.30		44'000.00		45'647.35
<b>415</b>	<b>Studentenwohnheim Pavillonweg 5</b>	<b>27'840.00</b>	<b>27'840.00</b>	<b>27'800.00</b>	<b>27'800.00</b>	<b>28'045.00</b>	<b>28'045.00</b>
415.302.01	Entschädigung Hauswart/Reinigung	1'800.00		1'800.00		1'850.00	
415.303.01	Sozialversicherungsbeiträge	115.20				99.15	
415.303.02	Beiträge Familienausgleichskasse	32.40				27.90	
415.305.01	Versicherungsbeiträge Unfall, Taggeld, Haftpflicht	4.20				4.30	
415.310.03	Steuern, Versicherungen	1'782.70		1'300.00		1'236.70	
415.311.01	Honorare externe Aufträge	5'940.00					
415.313.02	Nebenkosten, Heizkosten	9'153.45		10'000.00		11'860.60	
415.313.03	Unterhalt Gebäude und Garten	3'613.30		5'500.00		8'945.50	
415.370.01	Einlage in Erneuerungsfonds	5'398.75		9'200.00		4'020.85	
415.455.01	Mietzinseinnahmen		27'840.00		27'800.00		28'045.00
<b>450</b>	<b>Aus- und Weiterbildung</b>	<b>108'722.40</b>		<b>158'300.00</b>		<b>127'008.35</b>	
450.322.01	Theologiekurse für Erwachsene	30'954.40		69'000.00		56'030.35	
450.331.01	WTB Kirchliche Erwachsenenbildung Deutschschweiz	77'768.00		89'300.00		70'978.00	

## LAUFENDE RECHNUNG

		RECHNUNG 2013		VORANSCHLAG 2013		RECHNUNG 2012	
		AUFWAND	ERTRAG	AUFWAND	ERTRAG	AUFWAND	ERTRAG
<b>470</b>	<b>Centre de Sornetan</b>	<b>483'000.10</b>	<b>90'961.10</b>	<b>379'000.00</b>		<b>441'580.75</b>	<b>68'000.00</b>
470.331.01	Löhne, Sozialleistungen	258'039.00		245'000.00		239'580.75	
470.331.02	Weiterbildung	3'000.00		3'000.00		3'000.00	
470.331.03	Kurskredit	40'000.00		40'000.00		40'000.00	
470.331.04	Kursverbilligungen	16'000.00		16'000.00		16'000.00	
470.331.05	Bauliche Erneuerung	90'961.10				68'000.00	
470.370.01	Einlage Erneuerungsfonds	75'000.00		75'000.00		75'000.00	
470.470.01	Entnahme aus Erneuerungsfonds		90'961.10				68'000.00
<b>480</b>	<b>Beiträge Jugendarbeit</b>	<b>269'420.00</b>		<b>269'600.00</b>		<b>267'719.00</b>	
480.322.02	Jugendarbeit im Jura	83'600.00		83'600.00		83'600.00	
480.331.01	Fachstelle "mira", Prävention sexueller Ausbeutung im Freizeitbereich	5'000.00		5'000.00		5'000.00	
480.332.01	Konferenz für Jugendbeauftragte KOJU	48'962.00		49'000.00		47'919.00	
480.332.02	CEVI Region Bern	111'000.00		111'000.00		111'000.00	
480.332.04	Projektkredit Jugendarbeit	9'858.00		10'000.00		9'700.00	
480.332.05	Compagna, Bern	5'000.00		5'000.00		5'000.00	
480.332.09	Diverse Jugendorganisationen	1'000.00		1'000.00		500.00	
480.332.10	Jugendprojekt carpe deum	5'000.00		5'000.00		5'000.00	
<b>490</b>	<b>Beiträge Frauenarbeit</b>	<b>37'537.00</b>		<b>37'600.00</b>		<b>46'002.00</b>	
490.332.01	Evang. Frauenbund der Schweiz (EFS)	35'361.00		35'400.00		43'811.00	
490.332.03	Pfarrfrauentagungen	2'176.00		2'200.00		2'191.00	
<b>499</b>	<b>Diverse Beiträge</b>	<b>169'160.00</b>		<b>169'200.00</b>		<b>69'215.00</b>	
499.332.01	EGW-Publikation "Der Bote"	1'000.00		1'000.00		1'000.00	
499.332.04	OeKU	63'160.00		163'200.00		63'215.00	
499.332.07	smas-ch. Adventskalender	5'000.00		5'000.00		5'000.00	
499.370.01	Einlage in Fonds zur Förderung von Solaranlagen	100'000.00					
<b>5</b>	<b>OEKUMENE, MISSION, ENTWICKLUNGSZUSAMMENARBEIT</b>	<b>3'467'953.90</b>	<b>609'199.10</b>	<b>3'424'500.00</b>	<b>580'250.00</b>	<b>3'599'424.47</b>	<b>623'639.74</b>
<b>500</b>	<b>Bereich OeME - Migration</b>	<b>1'001'760.00</b>	<b>37'899.30</b>	<b>974'600.00</b>	<b>19'500.00</b>	<b>1'162'857.92</b>	<b>58'451.70</b>
500.300.01	Entschädigung Fachkommissionen	10'995.80		10'000.00		10'405.90	
500.301.01	Löhne Festangestellte	629'028.60		631'000.00		614'924.55	
500.302.01	Übrige Löhne, eigene Honorare	5'164.60		4'800.00		61'847.75	
500.303.01	Sozialversicherungsbeiträge	40'970.60		39'800.00		43'173.85	

## LAUFENDE RECHNUNG

		RECHNUNG 2013		VORANSCHLAG 2013		RECHNUNG 2012	
		AUFWAND	ERTRAG	AUFWAND	ERTRAG	AUFWAND	ERTRAG
500.303.02	Beiträge Familienausgleichskasse	11'570.65		11'200.00		12'191.95	
500.304.01	Personalversicherungsbeiträge	66'729.55		67'000.00		66'089.40	
500.305.01	Versicherungsbeiträge Unfall, Taggeld, Haftpflicht	11'276.00		11'700.00		12'217.00	
500.307.01	Spesenentschädigungen	4'783.40		7'000.00		5'493.52	
500.308.01	Weiterbildung	24'038.85		27'000.00		9'702.80	
500.308.02	Retraite, Supervision	12'669.50		12'000.00		12'327.20	
500.309.02	Übriger Personalaufwand	1'308.70		1'500.00		858.00	
500.310.01	Büromaterial, Drucksachen					4'439.95	
500.310.02	Gebühren Kommunikation					4'677.05	
500.310.03	Versandkosten					13'982.40	
500.310.09	Verbrauchsmaterial Haushalt/Gruppen	847.05		1'000.00		1'563.05	
500.312.01	Anschaffungen Büroinfrastruktur					175.40	
500.312.02	Unterhalt, Leasing Büroinfrastruktur					8'774.05	
500.313.01	Miete	6'534.00		6'600.00		78'408.00	
500.313.02	Heizkosten, Nebenkosten	896.25		1'000.00		12'116.25	
500.314.01	Informationsarbeit, Publikationen	9'769.80		9'000.00		63'678.50	
500.315.01	Zeitungen, Zeitschriften	4'020.15		3'200.00		4'392.45	
500.315.02	Bibliothek, Dokumentation	1'100.10		1'000.00		1'229.10	
500.316.01	Oek. Gäste und Delegationen	17'746.15		16'000.00		17'257.35	
500.317.01	Tagungen, Kurse, Veranstaltungen	124'218.45		96'000.00		95'346.55	
500.319.01	Übriger Sachaufwand	4'271.55		3'700.00		1'400.90	
500.331.01	Beiträge Kooperation Publikationen OM	11'090.25		11'000.00			
500.332.01	Mitgliedschaften	2'730.00		3'100.00		2'830.00	
500.390.01	Verrechneter Aufwand					3'355.00	
500.431.01	Leistungen EO und Taggeldversicherung		8'491.50				11'585.00
500.431.03	Einnahmen aus Untermiete		1'150.00				16'823.90
500.431.09	Diverse Rückerstattungen		6'481.00		7'000.00		5'443.50
500.432.01	Verkaufserlöse		764.00		2'500.00		1'682.00
500.433.01	Kurse- und Tagungsbeiträge		21'012.80		10'000.00		22'917.30
<b>505</b>	<b>OeME-Beauftragter Jura</b>	<b>50'000.00</b>		<b>50'000.00</b>		<b>50'000.00</b>	
505.322.01	Anteil Personal- und Betriebsaufwand	50'000.00		50'000.00		50'000.00	
<b>506</b>	<b>Migrationsbeauftragter Jura</b>	<b>28'945.40</b>		<b>30'000.00</b>			
506.322.01	Anteil Personal- und Betriebsaufwand	28'945.40		30'000.00			



## LAUFENDE RECHNUNG

		RECHNUNG 2013		VORANSCHLAG 2013		RECHNUNG 2012	
		AUFWAND	ERTRAG	AUFWAND	ERTRAG	AUFWAND	ERTRAG
<b>510</b>	<b>Kontaktstelle für Flüchtlingsfragen</b>	<b>642'240.00</b>	<b>445'789.10</b>	<b>640'000.00</b>	<b>450'750.00</b>	<b>642'240.00</b>	<b>453'626.00</b>
510.331.05	Grundauftrag gemäss Staatsvertrag	562'240.00		560'000.00		562'240.00	
510.331.06	Unterstützungsnetz und Bildungsangebot für Asylsuchende	80'000.00		80'000.00		80'000.00	
510.411.01	Beitrag Kanton		393'568.00		400'000.00		402'976.00
510.413.01	Beitrag röm.-kath. Kirche		51'475.10		50'000.00		49'927.00
510.413.02	Beitrag christkath. Kirche		497.35		500.00		482.00
510.413.03	Beitrag Jüdische Gemeinschaften		248.65		250.00		241.00
<b>560</b>	<b>Kontakte zu anderen Konfessionen, Religionen</b>	<b>127'582.00</b>		<b>127'800.00</b>		<b>169'141.00</b>	
560.331.01	Arbeitsgemeinschaft christl. Kirchen im Kanton Bern	6'820.00		6'900.00		6'820.00	
560.331.03	Integration neue Migrationskirchen	30'000.00		30'000.00		30'000.00	
560.332.01	Beitrag an orthodoxe Kirchen in der Schweiz	4'352.00		4'400.00		6'846.00	
560.332.02	Nacht der Religionen	5'000.00		5'000.00			
560.332.03	Theologische Ausbildung Migrationskirchen	8'000.00		8'000.00			
560.332.06	Organisationen für interreligiöse Arbeit	11'160.00		11'200.00		11'215.00	
560.332.07	Christl.-jüd. Arbeitsgemeinschaft	2'000.00		2'000.00		2'000.00	
560.332.11	"Haus der Religionen - Dialog der Kulturen"	60'000.00		60'000.00		60'000.00	
560.332.12	Kirche im Haus der Religionen	250.00		300.00		52'260.00	
<b>570</b>	<b>Beiträge an internationale ökumenische Organisationen</b>	<b>118'961.00</b>	<b>40'904.10</b>	<b>118'800.00</b>	<b>40'000.00</b>	<b>123'961.00</b>	<b>41'532.80</b>
570.332.01	Ökumenischer Rat der Kirche	33'000.00		33'000.00		23'000.00	
570.332.02	Ökumenisches Institut Bossey	14'661.00		14'500.00		14'661.00	
570.332.03	Weltgemeinschaft Reformierter Kirchen	30'000.00		30'000.00		45'000.00	
570.332.04	Konferenz Europ. Kirchen	10'000.00		10'000.00		10'000.00	
570.332.05	Ökumenisches Forum christl. Frauen	6'000.00		6'000.00		6'000.00	
570.332.06	Förderkreis der EDCS	2'300.00		2'300.00		2'300.00	
570.341.01	Stipendium Institut Bossey	13'000.00		13'000.00		13'000.00	
570.341.02	WGRK Intern. Praktika	10'000.00		10'000.00		10'000.00	
570.401.01	Ertrag gesamtkirchliche Kollekte		40'904.10		40'000.00		41'532.80
<b>580</b>	<b>Beiträge an Hilfs- und Missionswerke</b>	<b>988'732.50</b>	<b>48'722.50</b>	<b>967'200.00</b>	<b>35'000.00</b>	<b>961'412.90</b>	<b>31'402.90</b>
580.331.01	HEKS-Pflichtbeitrag	598'410.00		590'600.00		598'410.00	
580.331.02	Mission 21/département missionnaire	235'400.00		235'400.00		225'400.00	
580.331.03	Regionalstelle mission 21	11'200.00		11'200.00		11'200.00	
580.331.04	Brot für alle, Beitrag	30'000.00		30'000.00		30'000.00	
580.332.03	HEKS-Flüchtlingsdienst	98'722.50		85'000.00		81'402.90	

## LAUFENDE RECHNUNG

		RECHNUNG 2013		VORANSCHLAG 2013		RECHNUNG 2012	
		AUFWAND	ERTRAG	AUFWAND	ERTRAG	AUFWAND	ERTRAG
580.332.04	Christl. Friedensdienst	15'000.00		15'000.00		15'000.00	
580.401.01	Kollekte HEKS-Flüchtlingsdienst		48'722.50		35'000.00		31'402.90
<b>590</b>	<b>Beiträge Diaspora Inland</b>	<b>62'500.00</b>		<b>65'500.00</b>		<b>62'500.00</b>	
590.332.01	Prot.-kirchl. Hilfsverein Bern	60'000.00		60'000.00		60'000.00	
590.332.02	Prot.-kirchl. Hilfsverein Solothurn	2'500.00		2'500.00		2'500.00	
590.332.05	Heilstättenpastoration Davos			3'000.00			
<b>591</b>	<b>Beiträge Diaspora Ausland</b>	<b>75'975.00</b>	<b>35'884.10</b>	<b>80'000.00</b>	<b>35'000.00</b>	<b>65'975.00</b>	<b>38'626.34</b>
591.332.01	Auslandschweizerpastorationen	65'975.00		70'000.00		65'975.00	
591.332.02	Stipendienfonds Instituto Linea Cuchilla	10'000.00		10'000.00			
591.401.01	Kollekte Auslandschweizer		35'884.10		35'000.00		38'626.34
<b>592</b>	<b>Beiträge Wahrung der Menschenrechte</b>	<b>62'500.00</b>		<b>62'500.00</b>		<b>57'500.00</b>	
592.331.02	EAPPI - Peace Watch Palästina und Israel	25'000.00		25'000.00		25'000.00	
592.331.03	Forum f. Menschenrechte Israel/Palästina	5'000.00		5'000.00		5'000.00	
592.332.01	Internationale Friedensbrigade	10'000.00		10'000.00		10'000.00	
592.332.02	ACAT	5'000.00		5'000.00		5'000.00	
592.332.03	FIZ, Fachstelle Frauenhandel und Frauenmigration	12'500.00		12'500.00		12'500.00	
592.332.04	Kampagne Recht ohne Grenzen	5'000.00		5'000.00			
<b>593</b>	<b>Diverse Projektbeiträge OeME</b>	<b>55'000.00</b>		<b>55'000.00</b>		<b>62'578.65</b>	
593.332.01	Projektkredit OeME	50'000.00		50'000.00		57'578.65	
593.332.02	Förderpreis OeME/Migration	5'000.00		5'000.00		5'000.00	
<b>595</b>	<b>Beiträge Betreuung von Asylbewerbern/Flüchtlinge</b>	<b>238'758.00</b>		<b>238'100.00</b>		<b>226'258.00</b>	
595.331.01	SEK; Empfangsstelle für Asylsuchende	53'758.00		53'100.00		53'758.00	
595.331.02	Verein Beratungsstelle für "sans papiers"	30'000.00		30'000.00		30'000.00	
595.332.01	Berner Rechtsberatungsstelle für Menschen in Not (Asylrecht)	95'000.00		95'000.00		95'000.00	
595.332.02	Rechtsberatung für Asylsuchende SO	10'000.00		10'000.00		10'000.00	
595.332.03	Projektkredit Migration	20'000.00		20'000.00		7'500.00	
595.332.05	Kirchl.Anlaufstelle Zwangsmassnahmen KAZ	30'000.00		30'000.00		30'000.00	

## LAUFENDE RECHNUNG

		RECHNUNG 2013		VORANSCHLAG 2013		RECHNUNG 2012	
		AUFWAND	ERTRAG	AUFWAND	ERTRAG	AUFWAND	ERTRAG
<b>599</b>	<b>Diverse Beiträge</b>	<b>15'000.00</b>		<b>15'000.00</b>		<b>15'000.00</b>	
599.332.01	Schweiz. Bibelgesellschaft	10'000.00		10'000.00		10'000.00	
599.332.03	Bundesschluss mit Südafrika	5'000.00		5'000.00		5'000.00	
<b>6</b>	<b>THEOLOGIE, KIRCHENMUSIK</b>	<b>3'447'216.42</b>	<b>541'540.45</b>	<b>3'468'000.00</b>	<b>644'100.00</b>	<b>3'302'463.95</b>	<b>731'442.40</b>
<b>600</b>	<b>Kirchlich-Theologische Schule Bern (KTS)</b>	<b>407'596.70</b>	<b>31'000.00</b>	<b>370'700.00</b>	<b>90'000.00</b>	<b>465'947.70</b>	<b>20'489.80</b>
600.300.01	Entschädigung Schulkommission			1'500.00		424.00	
600.301.01	Löhne Festangestellte	291'800.00		212'300.00		300'044.90	
600.302.01	Übrige Löhne, eigene Honorare			10'000.00		5'553.80	
600.303.01	Sozialversicherungsbeiträge			16'600.00		10'422.35	
600.303.02	Beiträge Familienausgleichskasse			4'000.00		2'959.30	
600.304.01	Personalversicherungsbeiträge			21'000.00		14'775.40	
600.305.01	Versicherungsbeiträge Unfall, Taggeld, Haftpflicht	1'643.55		3'500.00		3'447.10	
600.307.01	Spesenentschädigungen/Lehrerkonferenz					890.90	
600.308.01	Weiterbildung			1'000.00			
600.309.01	Personalrekrutierung	239.00					
600.309.02	Übriger Personalaufwand					3'400.00	
600.310.01	Allgemeiner Verwaltungsaufwand			3'900.00		3'379.20	
600.310.04	Schulmaterial			600.00		359.90	
600.311.01	Administration, Rechnungsführung, Koord.			11'800.00			
600.311.02	Aufbaukosten campus	113'560.00				61'570.55	
600.312.02	Unterhalt, Leasing Büroinfrastruktur					1'149.40	
600.313.01	Miete					15'300.00	
600.313.02	Heizkosten, Nebenkosten	354.15				2'864.20	
600.313.03	Infrastruktur			45'000.00			
600.314.01	Informationsarbeit, Publikationen			30'000.00		18'900.00	
600.315.01	Zeitungen, Zeitschriften, Literatur			500.00		594.75	
600.317.01	Studienreise, Exkursionen			7'000.00		1'945.40	
600.319.01	Übriger Sachaufwand			2'000.00		2'141.55	
600.390.01	Verrechneter Aufwand Raumkosten					15'750.00	
600.390.02	Verrechneter Aufwand Verwaltung					75.00	
600.431.01	Leistungen EO und Taggeldversicherung						4'165.00
600.431.09	Diverse Rückerstattungen		1'000.00				324.80
600.433.01	Schulgeldbeiträge		30'000.00		90'000.00		16'000.00

## LAUFENDE RECHNUNG

		RECHNUNG 2013		VORANSCHLAG 2013		RECHNUNG 2012	
		AUFWAND	ERTRAG	AUFWAND	ERTRAG	AUFWAND	ERTRAG
<b>601</b>	<b>Schulräumlichkeiten Ahornweg 2</b>	<b>9'584.80</b>				<b>6'651.60</b>	<b>15'750.00</b>
601.313.01	Betriebskosten Stockwerkeigentum	7'784.80				6'651.60	
601.313.02	Parkplatz Ahornweg 2	1'800.00					
601.490.01	Verrechneter Aufwand Miete						15'750.00
<b>605</b>	<b>Bereich Theologie</b>	<b>1'059'402.25</b>	<b>1'297.05</b>	<b>941'500.00</b>	<b>11'700.00</b>	<b>970'382.25</b>	<b>27'262.00</b>
605.300.01	Entschädigung Fachkommission	630.00		2'500.00		1'233.20	
605.301.01	Löhne Festangestellte	745'560.75		635'500.00		650'417.55	
605.302.01	Übrige Löhne, eigene Honorare	40'312.00		39'800.00		37'335.15	
605.303.01	Sozialversicherungsbeiträge	49'253.95		40'300.00		43'514.65	
605.303.02	Beiträge Familienausgleichskasse	14'122.75		11'400.00		12'395.00	
605.304.01	Personalversicherungsbeiträge	71'491.65		75'200.00		76'621.80	
605.305.01	Versicherungsbeiträge Unfall, Taggeld, Haftpflicht	12'288.35		12'000.00		11'885.25	
605.307.01	Spesenentschädigungen	6'846.30		4'500.00		4'730.20	
605.308.01	Weiterbildung	4'921.00		11'000.00		4'960.85	
605.308.02	Supervision, Coaching, Retraite	7'302.45		8'000.00		6'119.80	
605.309.01	Personalrekrutierung	1'078.40				3'300.45	
605.309.02	Übriger Personalaufwand	2'943.25		500.00		1'111.20	
605.310.01	Büromaterial, Drucksachen	237.05		1'200.00		5'907.60	
605.310.02	Gebühren Kommunikation	475.70		2'500.00		3'288.25	
605.310.03	Versandkosten, PC-Gebühren					4'505.00	
605.310.09	Gästebetreuung	6'769.85		5'000.00		3'723.25	
605.311.01	Honorare, externe Aufträge	10'166.35		20'000.00		30'411.25	
605.312.01	Anschaffungen Büroinfrastruktur					160.80	
605.312.02	Unterhalt, Leasing Büroinfrastruktur	21.95				2'037.60	
605.314.01	Informationsarbeit, Publikationen	28'758.30		16'000.00		10'029.30	
605.315.01	Zeitungen, Zeitschriften	1'539.85		2'000.00		1'948.75	
605.315.02	Medien, Fachliteratur, Dokumentation	3'443.00		4'000.00		1'751.70	
605.317.01	Konferenzen, Kurse, Tagungen	34'896.55		49'500.00		22'247.05	
605.317.02	Beitrag Weiterbildung Schweiz	15'812.80					
605.319.01	Übriger Sachaufwand	300.00		100.00		126.60	
605.332.01	Mitgliederbeiträge	230.00		500.00		120.00	
605.390.01	Verrechneter Aufwand Raumkosten					30'500.00	
605.412.01	Beiträge Kantonalkirchen an WB-Vorort				10'000.00		22'081.90
605.431.01	Leistungen EO und Taggeldversicherung		769.00				
605.431.09	Diverse Rückerstattungen		513.05		500.00		5'180.10

## LAUFENDE RECHNUNG

		RECHNUNG 2013		VORANSCHLAG 2013		RECHNUNG 2012	
		AUFWAND	ERTRAG	AUFWAND	ERTRAG	AUFWAND	ERTRAG
605.432.01	Verkauf Publikationen		15.00				
605.433.01	Kurs- und Tagungsbeiträge				1'200.00		
<b>606</b>	<b>Kurse und Beiträge Fachstelle Weiterbildung</b>	<b>479'930.35</b>	<b>287'094.65</b>	<b>501'000.00</b>	<b>242'000.00</b>	<b>547'341.15</b>	<b>396'422.20</b>
606.310.06	Annullationsversicherung	5'628.00		7'000.00			
606.317.05	Kurse PWB	236'610.40		235'000.00		342'798.90	
606.317.06	Kurssekretariat WeA	20'837.00		20'000.00			
606.342.01	Fort- und Weiterbildungsbeiträge Pfarrer/innen	216'854.95		239'000.00		204'542.25	
606.433.01	Kurse- und Tagungsbeiträge		287'094.65		242'000.00		396'422.20
<b>607</b>	<b>Weiterbildung Prädikanten</b>	<b>13'787.20</b>		<b>12'000.00</b>		<b>11'993.35</b>	
607.300.01	Kommission Prädikantendienst	4'088.00					
607.303.01	Sozialversicherungsbeiträge	29.30					
607.303.02	Beiträge Familienausgleichskasse	8.30					
607.305.01	Versicherungsbeiträge Unfall, Taggeld	5.90					
607.317.01	Kurskosten	9'655.70		12'000.00		11'993.35	
<b>608</b>	<b>Französische Pfarrerfortbildung</b>	<b>88'556.10</b>		<b>89'000.00</b>		<b>90'388.85</b>	
608.331.01	Office protestant de la formation OPF	88'556.10		89'000.00		90'388.85	
<b>610</b>	<b>Praktisches Semester und Lernvikariat</b>	<b>659'136.02</b>	<b>37'200.00</b>	<b>699'600.00</b>	<b>6'000.00</b>	<b>486'328.00</b>	<b>27'390.00</b>
610.300.01	Entschädigung Fachkommission	1'682.40		1'000.00		1'636.10	
610.302.01	Entschädigung Experten, Berater	172'144.00		206'300.00		106'470.00	
610.302.02	Löhne Lernvikariat SO und andere	24'275.10		14'000.00			
610.302.03	Übrige Löhne, eigene Honorare	164'068.00		138'800.00		141'818.35	
610.303.01	Sozialversicherungsbeiträge	21'523.35		13'300.00		1'274.90	
610.303.02	Beiträge Familienausgleichskasse	36.00		3'700.00		376.55	
610.304.01	Personalversicherungsbeiträge	9'388.65		8'600.00			
610.305.01	Versicherungsbeiträge Unfall, Taggeld, Haftpflicht	904.00		2'400.00		34.40	
610.307.01	Spesenentschädigungen	16'908.05		20'000.00		25'811.65	
610.307.02	Reisespesen Praktikanten	8'935.76		12'000.00		19'297.25	
610.307.03	Taschengeld Praktikanten	4'500.00		7'200.00		2'816.90	
610.308.01	Weiterbildung Praxisberatende	33'830.82		36'000.00			
610.308.02	Retraite	914.40		2'000.00			
610.308.03	Weiterbildung Ausbildungspfarrerinnen			22'000.00			
610.310.01	Allgemeiner Verwaltungsaufwand	580.70		5'000.00		6'108.35	

## LAUFENDE RECHNUNG

		RECHNUNG 2013		VORANSCHLAG 2013		RECHNUNG 2012	
		AUFWAND	ERTRAG	AUFWAND	ERTRAG	AUFWAND	ERTRAG
610.312.01	Anschaffungen Büroinfrastruktur	260.70		1'000.00			
610.312.02	Unterhalt, Leasing Büroinfrastruktur			200.00		2'168.30	
610.314.01	Öffentlichkeitsarbeit	68.00		2'300.00			
610.315.01	Zeitungen, Zeitschriften, Literatur	3'448.69		3'000.00		6'561.55	
610.317.01	Studienveranstaltungen Lehr- und Praktikums-Pfarrer	20'154.00		20'500.00		10'800.00	
610.317.02	Studienveranstaltungen Lernvikariat	70'735.95		64'700.00		28'142.60	
610.317.03	Studienveranstaltungen Prakt. Semester	1'324.95		8'000.00			
610.317.05	Lehrleistungen Kompetenzzentrum Liturgik	96'960.00		98'000.00		101'960.00	
610.319.01	Übriger Sachaufwand	4'492.50		4'600.00		7'651.10	
610.341.01	Stipendien			3'000.00		21'400.00	
610.370.01	Einlage in Stipendienfonds	2'000.00		2'000.00		2'000.00	
610.413.01	Beiträge andere Kirchen		32'400.00				
610.431.09	Anmeldegebühren Lernvikariat		4'800.00		2'000.00		3'800.00
610.433.01	Kurs- und Tagungsbeiträge, Schulgelder				1'000.00		2'190.00
610.470.01	Entnahme aus Stipendienfonds				3'000.00		21'400.00
<b>615</b>	<b>Praktisches Semester und Lernvikariat französischsprachig</b>	<b>4'808.50</b>		<b>33'700.00</b>		<b>972.45</b>	
615.300.01	Entschädigung Fachkommission	2'249.30		1'000.00			
615.302.01	Löhne Lernvikare Kanton Jura			22'200.00			
615.307.01	Spesenentschädigungen	59.20		500.00		972.45	
615.317.01	Praktisches Semester	2'500.00		7'000.00			
615.317.02	Formation pratique des ministres III			3'000.00			
<b>650</b>	<b>Ausbildungsbeiträge KTS</b>	<b>25'000.00</b>		<b>70'000.00</b>	<b>45'000.00</b>	<b>35'605.00</b>	<b>17'605.00</b>
650.341.01	Stipendien			45'000.00		17'605.00	
650.370.01	Einlage in Stipendienfonds	25'000.00		25'000.00		18'000.00	
650.470.01	Entnahme aus Stipendienfonds				45'000.00		17'605.00
<b>651</b>	<b>Studienurlaub Pfarrer/innen, Spezialausbildungen</b>	<b>10'880.00</b>		<b>10'900.00</b>		<b>21'358.00</b>	
651.331.01	Aus und Weiterbildung in Seelsorge (aws)	10'880.00		10'900.00		21'358.00	
<b>655</b>	<b>Ausbildungsbeiträge Theologen</b>	<b>282'147.00</b>	<b>82'472.00</b>	<b>346'000.00</b>	<b>140'000.00</b>	<b>280'575.00</b>	<b>118'275.00</b>
655.341.01	Stipendien Theologiestudenten	82'472.00		140'000.00		118'275.00	
655.341.02	Stipendien an Doktoranden	112'125.00		100'000.00		97'300.00	
655.341.03	Austauschstipendien			16'000.00			
655.341.04	Interreligiöses Stipendium	7'550.00		10'000.00			

## LAUFENDE RECHNUNG

		RECHNUNG 2013		VORANSCHLAG 2013		RECHNUNG 2012	
		AUFWAND	ERTRAG	AUFWAND	ERTRAG	AUFWAND	ERTRAG
655.370.01	Einlage Stipendienfonds	80'000.00		80'000.00		65'000.00	
655.470.01	Entnahme aus Stipendienfonds		82'472.00		140'000.00		118'275.00
<b>660</b>	<b>Kirchenmusikschule Bern in der HKB</b>	<b>94'381.90</b>		<b>96'700.00</b>		<b>100'975.30</b>	<b>1'400.00</b>
660.302.01	Leitung, Sekretariat, Experten	10'944.20		10'000.00		11'467.80	
660.303.01	Sozialversicherungsbeiträge	431.15		500.00		543.70	
660.303.02	Beiträge Familienausgleichskasse	121.80		100.00		153.55	
660.304.01	Personalversicherungsbeiträge			500.00			
660.305.01	Unfallversicherungsbeiträge	65.65		100.00		93.85	
660.307.01	Spesenentschädigungen	1'216.00		500.00		233.90	
660.310.01	Allgemeiner Verwaltungsaufwand	840.00		1'000.00		840.00	
660.317.01	Hochschule der Künste Bern, Fachbereich Musik	80'763.10		84'000.00		80'647.50	
660.342.01	Kursbeiträge					6'995.00	
660.431.01	Prüfungsgebühren						1'400.00
<b>665</b>	<b>Kirchenmusikalische Bibliothek</b>	<b>17'280.00</b>		<b>17'400.00</b>		<b>17'280.00</b>	
665.331.01	Beitrag an HKB	17'280.00		17'400.00		17'280.00	
<b>670</b>	<b>Herausgaben von Liturgien</b>	<b>10'292.05</b>		<b>6'100.00</b>		<b>7'042.90</b>	
670.300.01	Entschädigung jur. Liturgiekommission	2'740.00		3'000.00		920.00	
670.303.01	Sozialversicherungsbeiträge	17.85		100.00		7.65	
670.303.02	Beiträge Familienausgleichskasse	5.05				2.15	
670.307.01	Spesen jur. Liturgiekommission	1'453.90		1'000.00		966.60	
670.311.01	Entschädigung/Spesen Delegierte Deutschschweiz. Liturgiekommission	3'784.00		2'000.00		1'953.00	
670.314.01	Druck von Liturgien	2'291.25					
670.314.02	Ankauf Liturgiematerial					3'193.50	
<b>675</b>	<b>Liturgie- und Gesangbuchkonferenz</b>	<b>161'257.75</b>	<b>102'476.75</b>	<b>173'900.00</b>	<b>109'400.00</b>	<b>172'307.40</b>	<b>106'848.40</b>
675.302.01	Löhne	81'615.95		82'500.00		81'740.95	
675.303.01	Sozialversicherungsbeiträge	5'275.65		5'200.00		5'321.55	
675.303.02	Beiträge Familienausgleichskasse	1'489.85		1'400.00		1'502.95	
675.304.01	Personalversicherungsbeiträge	7'608.60		8'400.00		8'238.05	
675.305.01	Versicherungsbeiträge Unfall, Taggeld, Haftpflicht	921.90		900.00		905.10	
675.307.01	Spesenentschädigungen	250.00		5'000.00		3'825.00	
675.310.01	Allgemeiner Verwaltungsaufwand	5'314.80		6'000.00		5'314.80	

## LAUFENDE RECHNUNG

		RECHNUNG 2013		VORANSCHLAG 2013		RECHNUNG 2012	
		AUFWAND	ERTRAG	AUFWAND	ERTRAG	AUFWAND	ERTRAG
675.331.01	Beitrag	58'781.00		64'500.00		65'459.00	
675.431.01	Rückerst. Liturgie- u. Gesangbuchkonf.		102'476.75		109'400.00		106'848.40
<b>680</b>	<b>Grundkurse/Fortbildung Organisten</b>	<b>31'015.80</b>		<b>31'000.00</b>		<b>28'315.00</b>	
680.342.01	Grundkurse des BOV	27'445.80		25'000.00		24'300.00	
680.342.02	Fortbildungskurse BOV	2'430.00		4'000.00		2'970.00	
680.342.03	Kurse SOV	1'140.00		2'000.00		1'045.00	
<b>690</b>	<b>Beiträge an Organistenverbände</b>	<b>4'000.00</b>		<b>4'000.00</b>		<b>4'000.00</b>	
690.332.01	Bernischer Organistenverband	3'000.00		3'000.00		3'000.00	
690.332.02	Organistenverband Jura	1'000.00		1'000.00		1'000.00	
<b>699</b>	<b>Diverse Beiträge</b>	<b>88'160.00</b>		<b>64'500.00</b>		<b>55'000.00</b>	
699.331.01	Beratungsstelle Kant. Pfarrverein	10'000.00		10'000.00		10'000.00	
699.331.11	Bibliothek Helen Straumann-Stiftung					5'000.00	
699.332.01	Jugendsinglager SKB	1'500.00		1'500.00		1'500.00	
699.332.07	Beitrag Werbekampagne Theologiestudium	76'660.00		53'000.00		38'500.00	
<b>9</b>	<b>FINANZEN UND ABGABEN, GWATT-ZENTRUM</b>	<b>792'354.84</b>	<b>24'208'195.03</b>	<b>201'500.00</b>	<b>23'050'300.00</b>	<b>522'296.15</b>	<b>22'963'463.56</b>
<b>900</b>	<b>Abgaben der Kirchgemeinden</b>	<b>21'416.75</b>	<b>22'775'553.00</b>	<b>23'000.00</b>	<b>22'885'000.00</b>	<b>22'948.00</b>	<b>22'819'354.00</b>
900.321.01	Interessengemeinschaft jüd. Gemeinden	21'416.75		23'000.00		22'948.00	
900.400.01	Abgabe Berner Gemeinden		22'089'391.00		22'215'000.00		22'139'897.00
900.400.02	Abgabe Solothurner Gemeinden		686'162.00		670'000.00		679'457.00
<b>905</b>	<b>Abgabe Verbandskirche</b>		<b>73'300.00</b>		<b>73'300.00</b>		<b>73'000.00</b>
905.405.01	Jura Kirche		73'300.00		73'300.00		73'000.00
<b>910</b>	<b>Zinsen, Erträge aus Beteiligungen</b>	<b>119'921.39</b>	<b>152'881.48</b>	<b>20'600.00</b>	<b>54'100.00</b>	<b>13'578.70</b>	<b>43'835.06</b>
910.318.01	Aufwand Wertschriftenverwaltung	87'460.59					
910.355.01	Zinsen auf Fondsguthaben	10'040.60		15'000.00		12'652.65	
910.356.01	Zinsen auf Sonderrechnungen	135.30		600.00		211.95	
910.384.01	Wertberichtigung Beteiligungen			5'000.00		714.10	
910.384.02	Nicht realisierter Wertschriftenaufwand	13'689.60					
910.384.03	Einlage in Wertschwankungsreserve	8'595.30					
910.451.01	Zinsen auf Bank- und Postcheckguthaben		18'018.47		48'000.00		34'654.55



## LAUFENDE RECHNUNG

		RECHNUNG 2013		VORANSCHLAG 2013		RECHNUNG 2012	
		AUFWAND	ERTRAG	AUFWAND	ERTRAG	AUFWAND	ERTRAG
910.451.02	Realisierter Wertschriftenertrag		31'551.18				
910.451.03	Nicht realisierter Wertschriftenertrag		90'535.90				
910.453.01	Ausbildungsdarlehen		67.50				101.25
910.453.02	Andere Darlehen		4'275.00		3'600.00		4'625.00
910.453.09	Übrige Zinseinnahmen		5'835.15				1'970.35
910.456.01	Erträge aus Beteiligungen		2'598.28		2'500.00		2'483.91
<b>935</b>	<b>Liegenschaft Gwatt</b>	<b>26'298.70</b>	<b>1'126'297.70</b>	<b>37'900.00</b>	<b>37'900.00</b>	<b>23'026.50</b>	<b>23'026.50</b>
935.310.03	Versicherungen Gebäude	476.20		600.00		609.65	
935.311.02	Dienstleistungen Gwatt-Immobilien AG	23'579.60		35'000.00		19'923.95	
935.313.01	Unterhalt Gebäude und Umgebung					250.00	
935.313.03	Liegenschaftssteuern	2'242.90		2'300.00		2'242.90	
935.428.01	Übertrag Einnahmenüberschuss		1'099'999.00				
935.470.01	Entnahme aus Hilfsfonds		26'298.70		37'900.00		23'026.50
<b>940</b>	<b>Baubeiträge an Kirchgemeinden</b>	<b>110'073.00</b>		<b>110'000.00</b>		<b>150'000.00</b>	
940.321.01	Baubeiträge an Gemeinden JU/SO	110'073.00		110'000.00		128'443.40	
940.375.01	Bildung von Rückstellungen					21'556.60	
<b>960</b>	<b>Sonderleistungen Pensionskasse</b>					<b>1'189.00</b>	
960.304.01	Sonderbeitrag Pensionskasse					1'189.00	
<b>986</b>	<b>Nicht aufteilbarer Fondsverkehr</b>	<b>10'000.00</b>		<b>10'000.00</b>		<b>10'000.00</b>	
986.370.01	Einlage in Hilfsfonds	10'000.00		10'000.00		10'000.00	
<b>987</b>	<b>Neutrale Aufwendungen + Erträge</b>	<b>504'645.00</b>	<b>80'162.85</b>			<b>301'553.95</b>	<b>4'248.00</b>
987.375.01	Bildung Rückstellung Arbeitgeberreserve					300'000.00	
987.375.02	Neutraler Aufwand	4'645.00				1'553.95	
987.375.04	Bildung Rückstellung Erneuerungsfonds Liegenschaften	500'000.00					
987.436.01	Neutraler Ertrag		26'652.25				
987.475.01	Entnahme aus Rückstellungen						4'248.00
987.475.03	Auflösung Rückstellungen		53'510.60				

## NACHKREDITE

---

Die Synode beschliesst über Nachkredite, soweit die Zuständigkeit nicht beim Synodalrat liegt. Die Zuständigkeit des Synodalrats ist im Reglement vom 14. Juni 1995 über den gesamtkirchlichen Finanzhaushalt geregelt:

Art. 15 Abs. 2: *Der Synodalrat beschliesst über gebundene Ausgaben.*

Art. 34: *Der Synodalrat bewilligt abschliessend: alle Nachkredite, die 10% des ursprünglichen Kredits bzw. den Betrag von 20'000.00 nicht überschreiten.*

Die Budgetüberschreitungen kleiner als CHF 1'500 im Gesamtbetrag von CHF 34'700.24 sind in der Nachkredittabelle **nicht einzeln** aufgeführt.

Die in der Tabelle ab Seite 50 aufgeführten Nachkredite setzen sich wie folgt zusammen:

In Kompetenz des Synodalrats:

- gebunden gemäss Art. 15 Abs. 2	847'990.07	
- in Kompetenz Synodalrat gemäss Art. 34	108'451.50	> 1'500.-- und < 10 % des ursprünglichen Budgetkredits
- gemäss Reglement Erneuerungsfonds Liegenschaften	<u>1'209'999.00</u>	
<b>Total in Kompetenz Synodalrat</b>	<b>2'166'440.57</b>	

In Kompetenz der Synode:

- Budgetüberschreitungen ordentliche Rechnung	584'879.44	> 10 % des Budgetkredits oder > 20'000
- Einlage in Erneuerungsfonds Liegenschaften	500'000.00	zusätzlicher Antrag
- Rückstellung Informatik-Ersatzbeschaffung	<u>400'000.00</u>	zusätzlicher Antrag
<b>Total in Kompetenz der Synode</b>	<b>1'484'879.44</b>	

## NACHKREDITTABELLE 2013

KONTO	LAUFENDE RECHNUNG	Überschreitung				Kompetenz/Bemerkungen
		Rechnung 2013	Budget 2013	in %	in Fr.	
<b>030</b>	<b>Synodalrat</b>					gebunden Synodalrat <10% < 20'000 Synodalrat >10% > 20'000 Synode
030.307.01	Spesenentschädigungen Synodalrat	47'095.65	45'000.00	4.66%	2'095.65	gebunden Mehraufwand wegen Wechsel im Synodalrat
030.311.02	Delegationen	7'894.00	4'700.00	67.96%	3'194.00	gebunden hohe Kosten bei mehr Mandaten
030.311.03	Haus der Kirche: Organisations- und Umzugskosten	67'628.85	50'000.00	35.26%	17'628.85	Synode Mehrkosten beim Tag der offenen Türe Haus der Kirche
<b>031</b>	<b>Kirchenkanzlei</b>					
031.301.01	Löhne Festangestellte	921'807.90	888'600.00	3.74%	33'207.90	gebunden Stellvertretungskosten (Krankheit), Zeitguthaben bei Pensionierung
031.302.01	Übrige Löhne, eigene Honorare	27'462.60	5'000.00	449.25%	22'462.60	gebunden Stellvertretungskosten bei Vakanzen
031.303.01	Sozialversicherungsbeiträge	60'322.05	56'100.00	7.53%	4'222.05	gebunden Folgekosten aus Stellvertretungen
031.304.01	Personalversicherungsbeiträge	111'474.05	103'900.00	7.29%	7'574.05	gebunden Folgekosten aus Stellvertretungen
031.309.01	Personalrekrutierung	6'756.10	4'000.00	68.90%	2'756.10	gebunden Folgekosten aus Stellvertretungen
031.310.09	Verbrauchsmaterial Haushalt, Gruppen	2'612.20	300.00	770.73%	2'312.20	Synode Budgetfehler im Hinblick auf das Haus der Kirche
<b>032</b>	<b>Kommunikationsdienst</b>					
032.314.04	Gemeinschaftsversand	33'743.95	30'000.00	12.48%	3'743.95	Synode mehr und umfangreichere Versände als geplant
032.314.05	Jahrzehntbericht	253'444.85	226'000.00	12.14%	27'444.85	gebunden höhere Personalkosten wegen Ausfall im Kommunikationsdienst
032.314.07	Öffentlichkeitsarbeit	32'763.20	21'000.00	56.02%	11'763.20	Synode
<b>035</b>	<b>Präsenz der Kirchen an Ausstellungen</b>					
035.316.01	Projektkosten Messebeteiligungen	218'909.00	170'000.00	28.77%	48'909.00	Synode Vorleistungen für BEA und MariNatal 2014
<b>060</b>	<b>Gemeindeeigene Pfarrstellen</b>					
060.311.01	Amtseinsetzungen	10'913.45	8'000.00	36.42%	2'913.45	gebunden höhere Zahl von Amtseinsetzungen als geplant
<b>061</b>	<b>Beiträge an Pfarrstellen</b>					
061.322.01	Regionalpfarrstellen	65'165.50	60'000.00	8.61%	5'165.50	gebunden höhere Kosten wegen teilweiser Neuorganisation
<b>062</b>	<b>Ordination, Beauftragungen</b>					
062.319.01	Übriger Sachaufwand	1'895.40	0.00	100.00%	1'895.40	Synode Aufwand wird neu an dieser Stelle ausgewiesen
<b>090</b>	<b>Kirchenbund</b>					
090.331.02	Kirchenkonferenzen	37'575.60	35'700.00	5.25%	1'875.60	gebunden Budget CER war zur Zeit unserer Budgtierung nicht bekannt
<b>100</b>	<b>Bereich Zentrale Dienste</b>					
100.302.01	Übrige Löhne, eigene Honorare	92'758.10	29'200.00	217.66%	63'558.10	gebunden Stellvertretungskosten wegen mehreren langen Ausfällen
100.310.04	Gebühren Bank, PC	10'475.12	3'000.00	249.17%	7'475.12	gebunden Mehrkosten wegen neuen Wertschriftendepots
100.310.05	Diverse Drucksachen	8'318.55	6'000.00	38.64%	2'318.55	Synode Nachholbedarf wegen Umzug
100.315.02	Fachliteratur, Dokumentation	2'733.65	300.00	811.22%	2'433.65	Synode Fachliteratur für Lernende war am falschen Ort budgetiert

## NACHKREDITTABELLE 2013

KONTO	LAUFENDE RECHNUNG			Überschreitung			Kompetenz/Bemerkungen
		Rechnung 2013	Budget 2013	in %	in Fr.		gebunden Synodalrat <10% < 20'000 Synodalrat >10% > 20'000 Synode
<b>110</b>	<b>Informatik</b>						
110.304.01	Personalversicherungsbeiträge	18'179.40	16'400.00	10.85%	1'779.40	gebunden	Einkauf in Pensionskasse für Lohnerhöhung höher als geplant
110.312.03	Betriebskosten Drucker/Kopierer	66'136.35	45'000.00	46.97%	21'136.35	Synode	mehr Druckaufträge im Haus, 1 teurer Druck als geplant
110.313.02	Nebenkosten	2'739.35	400.00	584.84%	2'339.35	gebunden	Nachzahlung Schlussrechnung Monbijoustrasse
110.370.01	Einlage in Vorfinanzierung Informatik-Beschaffung	400'000.00	0.00		400'000.00	Synode	<b>separater Synodeantrag</b>
110.382.01	Abschreibungen EDV	4'954.80	0.00		4'954.80	gebunden	alte Drucker, die aus Leasingvertrag eingekauft werden mussten
110.383.01	übrige Abschreibungen	11'560.20	0.00		11'560.20	Synode	alte Drucker, die nicht verkauft werden können
<b>120</b>	<b>Liegenschaft Altenbergstrasse 66</b>						
120.312.01	Anschaffungen Büroinfrastruktur	12'058.90	8'000.00	50.74%	4'058.90	Synode	Mehrbedarf im Nachgang zum Umzug ins Haus der Kirche
120.312.02	Unterhalte Büroinfrastruktur	4'667.90	3'000.00	55.60%	1'667.90	Synode	Bedarf war schwierig einzuschätzen
120.313.03	Reinigung	103'940.35	70'000.00	48.49%	33'940.35	gebunden	effektive Kosten waren schwierig einzuschätzen
120.313.04	Raumunterhalt, Hauswirtschaft	18'648.10	5'000.00	272.96%	13'648.10	gebunden	effektive Kosten waren schwierig einzuschätzen
120.381.01	Abschreibungen	20'556.00	0.00		20'556.00	gebunden	ord. Abschreibung auf Nachkredit Haus der Kirche
120.383.01	übrige Abschreibungen	185'003.30	0.00		185'003.30	Synode	Abschreibung Restbuchwert Haus der Kirche auf Null
<b>130</b>	<b>Bereichsübergreifender Aufwand/Ertrag</b>						
130.307.01	mobility	2'601.45	0.00	100.00%	2'601.45	Synode	neu für alle Bereiche zentral verwaltet
130.310.09	Verbrauchsmaterial Haushalt	10'542.05	5'000.00	110.84%	5'542.05	Synode	höherer Bedarf als geplant, keine Verrechnung an Bereiche
130.319.01	Übriger Sachaufwand	7'743.00	5'100.00	51.82%	2'643.00	Synode	höherer Bedarf als geplant, keine Verrechnung an Bereiche
<b>180</b>	<b>Liegenschaft Bürenstrasse 12</b>						
180.313.02	Heizkosten, Nebenkosten	15'934.20	4'000.00	298.36%	11'934.20	gebunden	Nachzahlung Schlussrechnung 2012/2013
180.370.01	Einlage in Erneuerungsfonds Liegenschaften	1'209'999.00		100.00%	1'209'999.00	Synodalrat	gemäss Reglement Erneuerungsfonds Liegenschaften
<b>200</b>	<b>Bereich Sozial Diakonie</b>						
200.309.01	Personalrekrutierung	10'246.50	6'000.00	70.78%	4'246.50	gebunden	höhere Ausschreibungskosten als geplant
200.313.01	Miete	27'157.70	21'000.00	29.32%	6'157.70	gebunden	Nachmiete Gutenbergstrasse bis Februar war nicht geplant
200.313.02	Heizkosten, Nebenkosten	6'714.95	5'000.00	34.30%	1'714.95	gebunden	Nachzahlung Schlussrechnung 2012/2013
200.343.01	Unterstützungen EPF	13'981.05	11'700.00	19.50%	2'281.05	gebunden	Bedarf ist schwierig zu schätzen
<b>299</b>	<b>Diverse Beiträge</b>						
299.332.35	Diakonische Kommission: Oekum. Nothilfe	4'000.00		100.00%	4'000.00	Synodalrat	gedeckt durch Entnahme aus Bezirksfonds (Reglement)
<b>300</b>	<b>Bereich Katechetik</b>						
300.309.01	Personalrekrutierung	3'571.05		100.00%	3'571.05	gebunden	Wechsel bei den Dozenten war nicht geplant
300.315.03	Reorganisation Bibliothek	29'808.90	10'000.00	198.09%	19'808.90	Synode	Mehraufwand für Titelaufnahme in elektronischen Katalog

## NACHKREDITTABELLE 2013

KONTO	LAUFENDE RECHNUNG	Überschreitung				Kompetenz/Bemerkungen
		Rechnung 2013	Budget 2013	in %	in Fr.	
<b>325</b>	<b>Medien- und Beratungsstellen für Religionsunterricht (MBR)</b>					
325.302.01	Übrige Löhne, eigene Honorare	142'000.25	133'700.00	6.21%	8'300.25	gebunden Mehraufwand in Thun wegen Neuorganisation
325.304.01	Personalversicherungsbeiträge	13'393.30	11'600.00	15.46%	1'793.30	gebunden Einkauf in Pensionskasse höher als vorgesehen
<b>350</b>	<b>Aus- und Weiterbildung Katechet/innen</b>					
359.332.05	Zeitschrift reli.ch, Beitrag TVZ	4'080.15		100.00%	4'080.15	Synode nachträglicher Beschluss der KIKO
<b>400</b>	<b>Bereich Gemeindedienste und Bildung</b>					
400.309.01	Personalrekrutierung	7'194.25		100.00%	7'194.25	gebunden nicht planbarer Personalwechsel
400.312.01	Anschaffungen Büroinfrastruktur	4'849.40		100.00%	4'849.40	Synode dringende Anpassung im Ref. Forum, Länggasstrasse
400.313.02	Heizkosten, Nebenkosten	9'403.80	7'800.00		1'603.80	gebunden Schlussabrechnung höher als geplant
400.317.02	Arbeitskredite FS Gesellschaftsfragen	130'865.40	100'300.00	30.47%	30'565.40	Synode Aufwand nach Nettomethode budgetiert, aber brutto gebucht
<b>411</b>	<b>Liegenschaft Pavillonweg 7</b>					
411.311.01	Honorare externe Aufträge	5'940.00		100.00%	5'940.00	Synodalrat Vorprojekt Gebäudesanierung, Finanzierung nach Reglement
<b>415</b>	<b>Studentenwohnheim Pavillonweg 5</b>					
415.311.01	Honorare externe Aufträge	5'940.00		100.00%	5'940.00	Synodalrat Vorprojekt Gebäudesanierung, Finanzierung nach Reglement
<b>470</b>	<b>Centre de Sornetan</b>					
470.331.01	Löhne, Sozialleistungen	258'039.00	245'000.00	5.32%	13'039.00	gebunden kurzfristige Aufstockung des Personalbestandes
470.331.05	Bauliche Erneuerung	90'961.10		100.00%	90'961.10	Synodalrat Finanzierung durch Entnahme aus Erneuerungsfonds
<b>499</b>	<b>Diverse Beiträge</b>					
499.370.01	Einlage in Fonds zur Förderung von Solaranlagen	100'000.00		100.00%	100'000.00	gebunden im Kto 499.332.04 budgetiert, aber separat verbucht
<b>500</b>	<b>Bereich OeME - Migration</b>					
500.316.01	Oek. Gäste und Delegationen	17'746.15	16'000.00	10.91%	1'746.15	Synode höhere Gästezahl, zusätzliche Gäste Reformationkongress
500.317.01	Tagungen, Kurse, Veranstaltungen	124'218.45	96'000.00	29.39%	28'218.45	Synodel neu mit Bruttoverbuchung, zusätzlich 1 Tagung mit SEK
<b>510</b>	<b>Kontaktstelle für Flüchtlingsfragen</b>					
510.331.05	Grundauftrag gemäss Staatsvertrag	562'240.00	560'000.00	0.40%	2'240.00	gebunden nachträgliche Auszahlung Teuerung 2012
<b>580</b>	<b>Beiträge an Hilfs- und Missionswerke</b>					
580.331.01	HEKS-Pflichtbeitrag	598'410.00	590'600.00	1.32%	7'810.00	gebunden Budgetmitteilung 2013 zu spät für unseren Budgetprozess
580.332.03	HEKS-Flüchtlingsdienst	98'722.50	85'000.00	16.14%	13'722.50	gebunden weitergeleitetes Kollektenergebnis höher als geplant

## NACHKREDITTABELLE 2013

KONTO	LAUFENDE RECHNUNG	Überschreitung				Kompetenz/Bemerkungen
		Rechnung 2013	Budget 2013	in %	in Fr.	
<b>600</b>	<b>Kirchlich-Theologische Schule Bern (KTS)</b>					gebunden Synodalrat <10% < 20'000 Synodalrat >10% > 20'000 Synode
600.301.01	Löhne Festangestellte	291'800.00	212'300.00	37.45%	79'500.00	gebunden Übernahme Dozentinnen teurer als geplant, Nachzahlung Leitung
600.311.02	Aufbaukosten campus	113'560.00		100.00%	113'560.00	gebunden Kosten mangels Abrechnung Campus nicht auf Einzelkonti verteilt
<b>601</b>	<b>Schulräumlichkeiten Ahornweg</b>					
601.313.01	Betriebskosten Stockwerkeigentum	7'784.80		100.00%	7'784.80	gebunden ging bei der Budgetierung vergessen
601.313.02	Parkplatz Ahornweg 2	1'800.00		100.00%	1'800.00	gebunden ging bei der Budgetierung vergessen
<b>605</b>	<b>Bereich Theologie</b>					
605.301.01	Löhne Festangestellte	745'560.75	635'500.00	17.32%	110'060.75	gebunden einmalige Austrittskosten und Zusatzbeschäftigung Kurse pwb
605.303.01	Sozialversicherungsbeiträge	49'253.95	40'300.00	22.22%	8'953.95	gebunden Folge aus Überschreitung 605.301.01
605.303.02	Beiträge Familienausgleichskasse	14'122.75	11'400.00	23.88%	2'722.75	gebunden höhere Rechnungsstellung einzelner Mitarbeitender (Reglement)
605.307.01	Spesenentschädigungen	6'846.30	4'500.00	52.14%	2'346.30	gebunden mehrere nicht planbare Delegationen (Busan, Weiterbildung CH)
605.309.02	Übriger Personalaufwand	2'943.25	500.00	488.65%	2'443.25	Synode unerwartete Kosten für 2 Verabschiedungen, besondere Leistung
605.310.09	Gästebetreuung	6'769.85	5'000.00	35.40%	1'769.85	Synode einmalige Häufung von verschiedenen Gästebelastungen
605.314.01	Informationsarbeit, Publikationen	28'758.30	16'000.00	79.74%	12'758.30	Synode Nachdruck Dienstleistungsleistungen, Homepage Weiterbildung Schweiz
605.317.02	Beitrag Weiterbildung Schweiz	15'812.80		100.00%	15'812.80	gebunden Nettoaufwand (statt -ertrag) für Weiterbildung Schweiz
<b>606</b>	<b>Kurse und Beiträge Fachstelle Weiterbildung</b>					
606.317.05	Kurse PWB	236'610.40	235'000.00	0.69%	1'610.40	Synodalrat Gesamtaufwand minim höher als geplant
<b>607</b>	<b>Weiterbildung Prädikanten</b>					
607.300.01	Kommission Prädikantendienst	4'088.00		100.00%	4'088.00	Synode Neugestaltung Prädikantenausbildung
<b>610</b>	<b>Praktisches Semester und Lernvikariat</b>					
610.302.02	Löhne Lernvikariat SO und andere	24'275.10	14'000.00	73.39%	10'275.10	gebunden Verlängerung Lernvikariat, verfügt durch Ausbildungsrat
610.302.03	Übrige Löhne, eigene Honorare	164'068.00	138'800.00	18.20%	25'268.00	gebunden Verschiebung von Konto 610.302.01 (neue Kontierung)
610.303.01	Sozialversicherungsbeiträge	21'523.35	13'300.00	61.83%	8'223.35	gebunden Budgetierungsfehler
610.317.02	Studienveranstaltungen Lernvikariat	70'735.95	64'700.00	9.33%	6'035.95	gebunden in Abhängigkeit von Teilnehmerzahlen
<b>655</b>	<b>Ausbildungsbeiträge Theologen</b>					
655.341.02	Stipendien an Doktoranden	112'125.00	100'000.00	12.13%	12'125.00	Synode kurzfristige Überschneidung von 2 Stipendien, Teuerungsausgleich
<b>670</b>	<b>Herausgabe von Liturgien</b>					
670.311.01	Entschädigung/Spesen Delegierte Deutschschweiz. Liturgiekommission	3'784.00	2'000.00	89.20%	1'784.00	gebunden unerwarteter Mehraufwand der Kommission
670.314.01	Druck von Liturgien	2'291.25	0.00	100.00%	2'291.25	Synode eine neue Herausgabe war für das Budget nicht angekündigt
<b>680</b>	<b>Grundkurse/Fortbildung Organisten</b>					
680.342.01	Grundkurse des BOV	27'445.80	25'000.00	9.78%	2'445.80	gebunden abhängig von (höherer) Teilnehmerzahl

## NACHKREDITTABELLE 2013

KONTO	LAUFENDE RECHNUNG	Rechnung 2013	Budget 2013	Überschreitung			Kompetenz/Bemerkungen
				in %	in Fr.		
							gebunden Synodalrat <10% < 20'000 Synodalrat >10% > 20'000 Synode
<b>699</b>	<b>Diverse Beiträge</b>						
699.332.07	Beitrag Werbekampagne Theologiestudium	76'660.00	53'000.00	44.64%	23'660.00	Synode	KIKO-Beitrag nicht budgetiert, Nachzahlung 2012 von 15'000
<b>910</b>	<b>Zinsen, Erträge aus Beteiligungen</b>						
910.318.01	Aufwand Wertschriftenverwaltung	87'460.59		100.00%	87'460.59	Synode	einmaliger Aufwand für neue Anlagen von 11 Mio.
910.384.02	nicht realisierter Wertschr.aufwand	13'689.60	0.00	100.00%	13'689.60	Synode	nicht realisierte Kursverluste auf einem Wertschriftendepot
910.384.03	Einlage in Wertschwankungsreserve	8'595.30		100.00%	8'595.30	Synode	Nettogewinn auf allen Anlagen
<b>987</b>	<b>Neutraler Aufwand und Ertrag</b>						
987.375.02	neutraler Aufwand / Ausbuchung Debitoren	4'645.00	0.00		4'645.00	gebunden	Ausbuchung nicht einbringlicher Guthaben
987.375.04	Einlage in Erneuerungsfonds Liegenschaften	500'000.00	0.00		500'000.00	Synode	<b>separater Synodeantrag</b>
	<b>Total Kreditüberschreitungen &gt; 1'500</b>				<b>3'651'320.01</b>		
	davon:						
	- gebundene Mehrausgaben				-847'990.07		
	- in Kompetenz des Synodalrats (Beträge < 10% und < 20'000, oder reglementarische Grundlage)				-1'318'450.50		
	<b>Total Nachkredite in Kompetenz der Synode</b>				<b>1'484'879.44</b>		

## INVESTITIONSRECHNUNG

		RECHNUNG 2013		VORANSCHLAG 2013		RECHNUNG 2012	
		AUSGABEN	EINNAHMEN	AUSGABEN	EINNAHMEN	AUSGABEN	EINNAHMEN
	<b>INVESTITIONSRECHNUNG</b>	<b>3'132'147.55</b>	<b>3'132'147.55</b>			<b>2'089'997.25</b>	<b>2'089'997.25</b>
<b>1</b>	<b>ZENTRALE DIENSTE</b>	<b>2'032'147.55</b>	<b>1'826'588.25</b>			<b>2'089'997.25</b>	<b>2'089'997.25</b>
<b>120</b>	<b>Haus der Kirche</b>	<b>822'147.55</b>	<b>616'588.25</b>			<b>2'089'997.25</b>	<b>2'089'997.25</b>
120.503.01	HdK: Räumungen					74'096.25	
120.503.04	HdK: Rohbau 1	9'211.20				87'686.35	
120.503.05	HdK: Rohbau 2					14'867.55	
120.503.06	HdK: Ausbau 1	69'700.75				335'035.25	
120.503.07	HdK: Ausbau 2	308'482.95				288'436.60	
120.503.10	HdK: Elektroinstallationen	147'401.80				558'563.60	
120.503.11	HdK: HLK-Anlagen	31'793.10				13'244.00	
120.503.12	HdK: Sanitäre Installationen	63'022.55				139'040.25	
120.503.20	HdK: Honorare Planer	114'534.55				174'830.40	
120.503.30	HdK: Umgebung	1'039.50					
120.503.40	HdK: Nebenkosten (Gebühren, Abgaben)	7'560.60				10'304.60	
120.506.01	HdK: Mobiliar	67'937.75				319'972.50	
120.589.01	HdK: Personalaufwand Projektleitung	1'462.80				73'919.90	
120.606.01	HdK: Verkaufserlös Archivanlage			5'500.00			
120.680.01	HdK: Entnahme aus Rückstellung			611'088.25			2'089'997.25
<b>180</b>	<b>Liegenschaft Bürenstrasse 12</b>	<b>1'210'000.00</b>	<b>1'210'000.00</b>				
180.599.01	Passivierte Einnahmen Bürenstrasse	1.00					
180.592.01	Übertrag Einnahmenüberschuss Bürenstrasse	1'209'999.00					
180.603.01	Einnahmen Hochbauten			1'210'000.00			
<b>9</b>	<b>FINANZEN UND ABGABEN, GWATT-ZENTRUM</b>	<b>1'100'000.00</b>	<b>1'100'000.00</b>				
<b>935</b>	<b>Gwatt-Liegenschaft</b>						
935.590.01	Passivierte Einnahmen Gwatt	1.00					
935.592.01	Übertrag Einnahmenüberschuss Gwatt	1'099'999.00					
935.600.01	Einnahmen Grundstücke			1'100'000.00			
<b>999</b>	<b>Abschluss</b>		<b>205'559.30</b>				
999.690.02	Aktivierung Haus der Kirche		205'559.30				



## SAMMELKREDIT

**Rechtsgrundlage:** Reglement über den gesamtkirchlichen Finanzhaushalt vom 14. Juni 1995. Dieser lautet:

„Zusätzlich zu allen gebundenen Ausgaben gemäss Art. 15 kann der Synodalrat beschliessen:

a) neue einmalige Ausgaben bis 50'000 Franken im Einzelfall;

b) neue wiederkehrende Ausgaben bis 10'000 Franken im Einzelfall; gesamthaft bis zu einem Betrag von von 250'000.-- Franken pro Jahr (Sammelkredit).“

### Die Synode nimmt von der nachfolgenden Liste Kenntnis (Konto 099.332.02)

HEKS Nothilfe für syrische Flüchtlingsfamilien im Libanon	10'000.00	Blinden- und Behindertenzentrum Bern; Jubiläumsbeitrag	3'500.00
HEKS Nothilfe zugunsten der Taifun-Opfer auf den Philippinen	20'000.00	Reformierte Kirche Jegenstorf; Jubiläumsbeitrag	5'000.00
		Theaterprojekt mes:arts "Die Rückkehr des Reisläufers"	4'000.00
<b>Nothilfebeiträge an Katastrophenereignisse</b>	<b>30'000.00</b>	Zusammenführung Websites Centre de Sornetan und Refbejus	<u>7'000.00</u>
STOPP Männergewalt, Bern	5'000.00	<b>Beiträge an kirchliche und kirchennahe Projekte</b>	<b>103'100.00</b>
Hausarbeit aufwerten - Sans-Papiers regularisieren	5'000.00	Buchpublikation Geschichte des SEHBKD von Heinrich Rusterholz	2'000.00
TDS Werbung für das Berufsbild "Sozialdiakon/-diakonin	10'000.00	Verein Abendmusiken, Berner Münster; Jubiläumsbeitrag	3'000.00
Médias pro, Lausanne, neue GPS-Version und Plattform Oikuomene	10'000.00	Kulturanlass "Schutz vor Diskriminierung"	3'000.00
Verein KuDoRel: Wanderausstellung und Buch "Verborgenen Feste"	10'000.00	Buchpublikation "Geistvoll" von Rudolf Bohren	2'000.00
Reformierte Kirchgemeinde Biel; Beratung im Farelhaus	2'000.00	Theaterprojekt volkshochschule plus; muniambärg	2'000.00
Säbeli Bum 5_das integrative Festival, Bern	1'000.00	Buchpublikation "Gottes Einmischung" von Prof. Walter Dietrich	2'000.00
Verein Lysistrada, Olten	3'000.00	Reformierter Kirchenchor Herzogenbuchsee; Jubiläumsbeitrag	3'000.00
Verein Unterwegs zum Du; Jubiläumsbeitrag	1'500.00	Wort Klänge in der Reformierten Kirche Ligerz	3'000.00
Weltsuizidpräventionstag	3'000.00	Ausstellung "Der Tod - zwischen Diesseits und Jenseits"	4'000.00
Tagung Kurt Marti; Theologische Fakultät, Zürich	2'300.00	Theaterprojekt Förderverein Ararat, Bern; Noah und Wasser	2'000.00
Berner Aktionstage Psychische Gesundheit	3'000.00	Sonderausstellung "Heime/Heimschulen im Schloss Köniz	4'000.00
Überarbeitung des Informations- und Sensibilisierungsangebotes für K UW sowie Sekundarstufe I/II: KKF, Bern	5'000.00		
Tagung "Wenn Jugendliche Bibel lesen"; Theologische Fakultät, Bern	800.00	Theaterprojekt Colombina 012; Peter Bichsels Kindergeschichten	2'000.00
Internetcafé Power-Point, Bern	4'000.00		
Heimkurse in Gebärdensprache für gehörlose Kinder und Angehörige	5'000.00	<b>Beiträge an kirchennahe und kulturelle Veranstaltungen und Projekte</b>	<b>39'000.00</b>
Fonds für Entwicklung und Partnerschaft in Afrika fepa; 2 Projekte	6'000.00		
Kovive (Ferien für Kinder in Not), Luzern	2'000.00		
Filmprojekt "Résistance"; Imotions AG, Bern	5'000.00		
<b>Total der bewilligten und beantragten Gesuche 2013</b>	<b>165'100.00</b>		

## FONDSVERKEHR

	*Kto.-Nr.	+/-	Betrag		*Kto.-Nr.	+/-	Betrag
<b>1 Hilfsfonds</b>				<b>5 Erneuerungsfonds Centre Sornetan</b>			
Bestand per 1.1.2013			8'520'569.75	Bestand per 1.1.2013			432'928.05
Zins 2013	910.355	+	8'520.55	Zins 2013	910.355	+	432.95
Fondseinlage	986.370	+	10'000.00	Fondseinlage	470.370	+	75'000.00
Fondsentnahme	986.470	-	26'298.70	Fondsentnahme	470.470	-	90'961.10
<b>Bestand per 31.12.2013</b>			<b><u>8'512'791.60</u></b>	<b>Bestand per 31.12.2013</b>			<b><u>417'399.90</u></b>
<b>2 Stipendienfonds</b>				<b>6 Fonds für bikult. Beratung EPF</b>			
Bestand per 1.1.2013			639'236.15	Bestand per 1.1.2013			102'009.80
Zins 2013	910.355	+	639.25	Zins 2013	910.355	+	102.00
Fondeinlagen		+	137'000.00	<b>Bestand per 31.12.2013</b>			<b><u>102'111.80</u></b>
Fondsentnahmen		-	106'503.50				
<b>Bestand per 31.12.2013</b>			<b><u>670'371.90</u></b>				
<b>3 Fonds für CPT-Ausbildung</b>				<b>7 Erneuerungsfonds Liegenschaften</b>			
Bestand per 1.1.2013		+	9'269.05	Bestand per 1.1.2013			427'090.50
Zins 2013	910.355		13.90	Fondseinlagen		+	1'739'451.70
<b>Bestand per 31.12.2013</b>			<b><u>9'282.95</u></b>	<b>Bestand per 31.12.2013</b>			<b><u>2'166'542.20</u></b>
<b>4 Fonds kirchliche Bezirke</b>				<b>8 Fonds zur Förderung von Solaranlagen</b>			
Bestand per 1.1.2013			332'518.00	Bestand per 1.1.2013			0.00
Zins 2013	910.355	+	331.95	Fondseinlagen		+	100'000.00
Fondsentnahmen		-	5'100.00	<b>Bestand per 1.1.2013</b>			<b><u>100'000.00</u></b>
<b>Bestand per 31.12.2013</b>			<b><u>327'749.95</u></b>				
				<b>Total Bestand per 31.12.2013</b>			<b>12'306'250.30</b>

\* Konto der laufenden Rechnung, welches die Gegenbuchung enthält

## FINANZAUSGLEICH 2013

---

### Verteilung direkter-indirekter Finanzausgleich

Total Beiträge aller bernischen Kirchgemeinden	2'727'214.00	
abzüglich 15% Rabatt (z.L. indirekter FA)	<u>-409'091.00</u>	
	2'318'123.00	

Zinsertrag 2012	3'752.35	
abzüglich Bankspesen	-141.06	
Rundungsdifferenz	<u>-0.29</u>	
Nettoeinnahmen 2012	3'611.00	

<b>Total</b>	<b><u>2'321'734.00</u></b>	
--------------	----------------------------	--

### Ausgaben/Verteilung

Verwaltungsentschädigung an SR		65'000.00
--------------------------------	--	-----------

### Direkter Finanzausgleich

Auszahlung an finanzschwache Kirchgemeinden		
80% von 2'662'214		
(Total Beiträge 2'727'214 - Verwaltungsentsch. 65'000)	2'129'771.00	
Nettoeinnahmen 2012	<u>3'611.00</u>	

	2'133'382.00	
abzüglich Beitragskürzungen gemäss		
Art. 10 des Reglementes (z.G. Ind. FA)	523'412.00	1'609'970.00

### Indirekter Finanzausgleich

Überweisung an den indirekten Finanzausgleich		
20% von 2'662'214		
(Total Beiträge 2'727'214 - Verwaltungsentsch. 65'000)	532'443.00	
abzüglich Rabatt	<u>-409'091.00</u>	

	123'352.00	
zuzüglich Beitragskürzungen	<u>523'412.00</u>	646'764.00

<b>Total Verteilung</b>		<b>2'321'734.00</b>
-------------------------	--	---------------------

## FINANZAUSGLEICH - BESTANDESRECHNUNG 2013

		BESTAND 01.01.2013	ZUWACHS	ABGANG	BESTAND 31.12.2013
	<b>AKTIVEN</b>	<b>2'979'442.22</b>	<b>5'112'188.09</b>	<b>5'676'777.07</b>	<b>2'414'853.24</b>
<b>10</b>	<b>FINANZVERMÖGEN</b>	<b>2'979'442.22</b>	<b>5'112'188.09</b>	<b>5'676'777.07</b>	<b>2'414'853.24</b>
<b>100</b>	<b>Flüssige Mittel</b>	<b>1'978'739.62</b>	<b>2'362'430.97</b>	<b>2'925'993.40</b>	<b>1'415'177.19</b>
<b>1002</b>	<b>Banken</b>	<b>1'978'739.62</b>	<b>2'362'430.97</b>	<b>2'925'993.40</b>	<b>1'415'177.19</b>
1002.01	BEKB Kontokorrent 20.080.106.1.54	1'040'469.93	2'341'363.77	2'916'559.40	465'274.30
1002.02	BEKB Kontokorrent 20 080.106.2.45	70'595.40	112.40	39.35	70'668.45
1002.03	BEKB Sparkonto 42 3.684.083.38	867'674.29	20'954.80	9'394.65	879'234.44
<b>101</b>	<b>Guthaben</b>	<b>8'490.60</b>	<b>2'748'784.12</b>	<b>2'749'810.67</b>	<b>7'464.05</b>
<b>1015</b>	<b>Andere Debitoren</b>	<b>8'490.60</b>	<b>2'748'784.12</b>	<b>2'749'810.67</b>	<b>7'464.05</b>
1015.01	Verrechnungssteuerguthaben	8'490.60	7'464.12	8'490.67	7'464.05
1015.02	Beiträge von Kirchgemeinden		2'741'320.00	2'741'320.00	
<b>102</b>	<b>Anlagen</b>	<b>991'239.00</b>			<b>991'239.00</b>
<b>1020</b>	<b>Festverzinsliche Wertpapiere</b>	<b>781'600.00</b>			<b>781'600.00</b>
1020.01	Obligationen	781'600.00			781'600.00
<b>1021</b>	<b>Aktien und Anteilscheine</b>	<b>209'639.00</b>			<b>209'639.00</b>
1021.01	Aktien CH	172'144.00			172'144.00
1021.02	Aktien übrige	37'495.00			37'495.00
<b>103</b>	<b>Transitorische Aktiven</b>	<b>973.00</b>	<b>973.00</b>	<b>973.00</b>	<b>973.00</b>
<b>1030</b>	<b>Transitorische Aktiven</b>	<b>973.00</b>	<b>973.00</b>	<b>973.00</b>	<b>973.00</b>
1030.01	Transitorische Aktiven	973.00	973.00	973.00	973.00

## FINANZAUSGLEICH - BESTANDESRECHNUNG 2013

		BESTAND 01.01.2013	ZUWACHS	ABGANG	BESTAND 31.12.2013
	<b>PASSIVEN</b>	<b>2'979'442.22</b>	<b>15'346.20</b>	<b>579'935.18</b>	<b>2'414'853.24</b>
<b>20</b>	<b>FREMDKAPITAL</b>	<b>1'100'000.00</b>	<b>15'346.20</b>	<b>505'854.20</b>	<b>609'492.00</b>
<b>200</b>	<b>Laufende Verpflichtungen</b>		<b>11'995.00</b>	<b>2'503.00</b>	<b>9'492.00</b>
<b>2000</b>	<b>Kreditoren</b>		<b>11'995.00</b>	<b>2'503.00</b>	<b>9'492.00</b>
2000.01	Korrektur Beiträge 2013		11'995.00	2'503.00	9'492.00
<b>204</b>	<b>Rückstellungen</b>	<b>1'100'000.00</b>		<b>500'000.00</b>	<b>600'000.00</b>
<b>2040</b>	<b>Laufende Rechnung</b>	<b>1'100'000.00</b>		<b>500'000.00</b>	<b>600'000.00</b>
2040.01	Zugesicherte Beiträge IDFA	1'100'000.00		500'000.00	600'000.00
<b>205</b>	<b>Transitorische Passiven</b>		<b>3'351.20</b>	<b>3'351.20</b>	
<b>2050</b>	<b>Transitorische Passiven</b>		<b>3'351.20</b>	<b>3'351.20</b>	
2050.01	Durchlaufkonto		3'351.20	3'351.20	
<b>22</b>	<b>SPEZIALFINANZIERUNGEN</b>	<b>1'875'832.56</b>		<b>72'132.60</b>	<b>1'803'699.96</b>
<b>228</b>	<b>Verpflichtungen f/Spezialfinanzierungen</b>	<b>1'875'832.56</b>		<b>72'132.60</b>	<b>1'803'699.96</b>
<b>2280</b>	<b>Verpflichtung für Spezialfinanzierung</b>	<b>1'875'832.56</b>		<b>72'132.60</b>	<b>1'803'699.96</b>
2280.01	Indirekter Finanzausgleich	1'875'832.56		72'132.60	1'803'699.96
<b>23</b>	<b>EIGENKAPITAL</b>	<b>3'609.66</b>		<b>1'948.38</b>	<b>1'661.28</b>
<b>239</b>	<b>Eigenkapital</b>	<b>3'609.66</b>		<b>1'948.38</b>	<b>1'661.28</b>
<b>2390</b>	<b>Eigenkapital</b>	<b>3'609.66</b>		<b>1'948.38</b>	<b>1'661.28</b>
2390.01	Bestand Vorjahr	3'609.66			
	Aufwandüberschuss Rechnungsjahr 2013			1948.38	<b>1661.28</b>

**FINANZAUSGLEICH - LAUFENDE RECHNUNG 2013**

		RECHNUNG 2013		RECHNUNG 2012	
		AUFWAND	ERTRAG	AUFWAND	ERTRAG
	<b>LAUFENDE RECHNUNG</b>	<b>3'584'431.08</b>	<b>3'582'482.70</b>	<b>3'996'936.31</b>	<b>3'996'936.31</b>
	<b>Aufwandüberschuss</b>		<b>1'948.38</b>		
<b>9</b>	<b>FINANZEN UND STEUERN</b>	<b>3'584'431.08</b>	<b>3'582'482.70</b>	<b>3'996'936.31</b>	<b>3'996'936.31</b>
<b>92</b>	<b>Finanzausgleich</b>	<b>3'584'431.08</b>	<b>3'582'482.70</b>	<b>3'996'936.31</b>	<b>3'986'013.60</b>
<b>920</b>	<b>Direkter Finanzausgleich</b>	<b>2'344'467.28</b>	<b>2'342'518.90</b>	<b>2'404'796.61</b>	<b>2'393'873.90</b>
920.318.01	Verwaltungsentschädigung an Synodalverband	65'000.00		65'000.00	
920.318.02	Bankspesen	1'666.08		1'509.91	
920.330.01	Abschreibungen Finanzvermögen			1'250.00	
920.362.01	Beiträge an Kirchgemeinden	1'609'970.00		1'594'897.00	
920.391.01	Verrechnete Zinsen	21'067.20		20'105.70	
920.395.01	Interne Verrechnung Beiträge an IDFA	123'352.00		126'251.00	
920.395.02	Int. Verrechnung Beitragskürzungen DFA gemäss Art. 10 an IDFA	523'412.00		595'783.00	
920.421.01	Zinserträge auf Flüssigen Mitteln		2'941.85		5'300.30
920.422.01	Zinserträge auf Anlagen		19'876.25		18'557.75
920.462.01	Beiträge von Kirchgemeinden		2'727'214.00		2'785'182.00
920.462.02	Rabatt gemäss Art. 3, Abs. 5 (Ertragsminderung)		-409'091.00		-417'785.00
920.490.01	Verrechnete Bankspesen		1'577.80		1'368.85
920.490.02	Verrechnete Wertschriftverluste				1'250.00
<b>921</b>	<b>Indirekter Finanzausgleich</b>	<b>1'239'963.80</b>	<b>1'239'963.80</b>	<b>1'592'139.70</b>	<b>1'592'139.70</b>
921.362.01	Baubeiträge	1'159'569.00		1'540'863.00	
921.362.02	Beiträge für andere Zwecke	78'817.00		14'621.00	
921.380.01	Einlage in Spezialfinanzierung			34'036.85	
921.390.01	Verrechnete Bankspesen	1'577.80		1'368.85	
921.390.02	Verrechnete Wertschriftenverluste			1'250.00	
921.480.01	Entnahme aus Spezialfinanzierung		72'132.60		
921.482.01	Abnahme zugesicherte Beiträge		500'000.00		850'000.00
921.491.01	Verrechnete Zinsen		21'067.20		20'105.70
921.495.01	Int. Verrechnung Beiträge von DFA		123'352.00		126'251.00
921.495.02	Int. Verrechnung Beitragskürzungen DFA		523'412.00		595'783.00

## GESAMTKIRCHLICHE KOLLEKTEN

	<u>Ergebnis 2013</u>	<u>Ergebnis 2012</u>	<u>Ergebnis 2011</u>
<b>1 <u>Kirchensonntag (3. Februar)</u></b> Rahmenthema: „Begabt - begeistert - bewegt. 100 Jahre Kirchensonntag“	52'735.15	47'170.55	57'568.15
<ul style="list-style-type: none"> <li>• Jura: Villa Ritter Biel, 33 ⅓ %</li> <li>• Solothurn: Kirchenneubau in Kenia, 33 ⅓ %</li> <li>• Bern: Verein HipHop-Center Bern, 33 ⅓ %</li> </ul>			
<b>2 <u>Schweizer Kirchen im Ausland (Februar - März)</u></b> Zu Gunsten der Sammlung des Schweiz. Evang. Kirchenbundes (SEK)	35'884.10	38'626.34	39'562.85
<b>3 <u>Internationale ökumenische Organisationen (April)</u></b>	40'904.10	41'532.80	45'014.40
<ul style="list-style-type: none"> <li>• Oekumenischer Rat der Kirchen (OeRK)</li> <li>• Weltgemeinschaft Reformierter Kirchen (WCRC)</li> <li>• Konferenz Europäischer Kirchen (KEK)</li> </ul>			
<b>4 <u>Pfingsten (19. Mai)</u></b> Rahmenthema: „Diakonie im Kirchgemeindehaus und draussen“	61'151.30	64'706.80	63'514.65
<ul style="list-style-type: none"> <li>• Centre Social Protestant Moutier, 33 ⅓ %</li> <li>• Ökumenische Nothilfe zu Gunsten der Passantenhilfe, SO, 33 ⅓ %</li> <li>• Kirchliche Gassenarbeit Bern, 33 ⅓ %</li> </ul>			
<b>5 <u>Bibelsonntag (25. August)</u></b> Beitrag an die Schweiz. Bibelgesellschaft, Biel	45'278.65	44'072.05	38'357.35
<b>6 <u>Betttag (15. September)</u></b> Zu Gunsten des Hilfswerks Brot für alle, Bfa	77'777.15	73'667.20	68'477.65
<b>7 <u>Reformation (3. November)</u></b> Umbau der Kirche Valangines, Neuchâtel	48'709.40	53'061.35	55'354.30
<b>8 <u>Weihnachten (24. und 25. Dezember)</u></b> Rahmenthema: „Zuwendung in der Not“	169'599.95	147'842.50	144'570.50
<ul style="list-style-type: none"> <li>• Soforthilfe für syrische Flüchtlinge, HEKS, 50 %</li> <li>• Passantenhilfe Bern, 15 %</li> <li>• Passantenhilfe Biel, 15 %</li> <li>• Passantenhilfe Solothurn, 15 %</li> <li>• Passantenhilfe Thun, 5 %</li> </ul>			
<b>9 <u>HEKS-Flüchtlingsdienst</u></b> Freiwillige Kollekte zu Gunsten der Sammlung des Schweiz. Evang. Kirchenbundes	48'722.50	31'402.90	44'668.05
	580'762.30	542'082.49	557'087.90